

- 25. 前翅 M_3 与 Cu_1 基部有一叉形黑斑; ♂ 触角纤毛长约等于触角干直径的 $1/2$; ♂ 无抱器腹端突 ... 26
- 前翅 M_3 与 Cu_1 基部无叉形黑斑; ♂ 触角纤毛长约等于触角干直径; ♂ 具微小抱器腹端突 波纹水尺蛾 *H. undularia*
- 26. 前翅底色浅灰褐色; ♂ 阳茎盲囊长与阳茎长之比约为 0.27 亚介水尺蛾 *H. subtestacea*
- 前翅底色灰白至浅灰色; ♂ 阳茎盲囊长与阳茎长之比约为 0.13 27
- 27. 体型较大 (前翅长 11—14 mm); 前翅外线外侧一般不形成明显的暗色带; ♂ 抱器瓣中部之外远较基部宽阔 叉斑水尺蛾 *H. latsaria*
- 体型较小 (前翅长 10—11 mm); 前翅外线外侧有一条暗褐色模糊带; ♂ 抱器瓣中部之外较基部狭窄 盈水尺蛾 *H. impleta*

叉斑水尺蛾 *Hydrelia latsaria* (Oberthür, 1893) (图版 XXII: 3)

Acidalia latsaria Oberthür, 1893, Études d'Ent. 18: 32. (四川: 打箭炉)

Hydrelia latsaria: Prout, 1914, in Seitz, Macrolepid. World 4: 268, pl. 10: g.

Hydrelia latsaria sublatsaria Wehrli, 1938, in Seitz, Macrolepid. World 4 (Suppl.): 177, pl. 14: d. syn. nov.

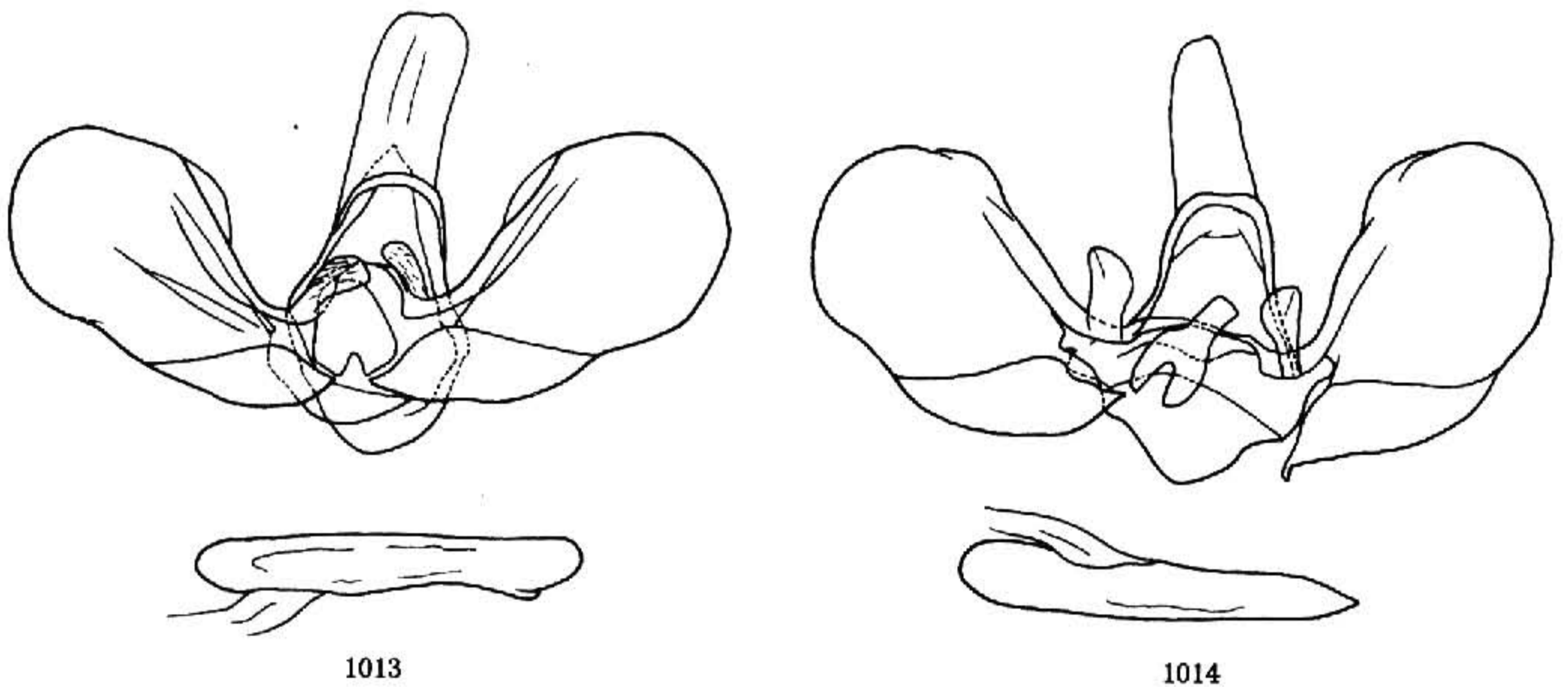


图 1013—1014 雄性外生殖器. 1013. 叉斑水尺蛾 *Hydrelia latsaria* (Oberthür); 1014. 亚介水尺蛾 *H. subtestacea* Inoue

前翅长: ♂ 11—14 mm, ♀ 13 mm。♂ 触角纤毛长度约为触角干直径的 $1/2$ 。额和下唇须褐色, 额明显凸出; 头顶白色。前翅灰白至浅灰色; 亚基线一条, 内线和中线各两条, 均褐色, 波纹状, 向外弯曲, 第二条内线和第二条中线略带黄褐色; 外线在前缘处有四个深褐色斑, 第一个斑向下延伸形成清晰的波状细线, 第二、三个斑向下汇合成轮廓不清的褐色带, 并且夹杂黄色, 第四个褐斑仅到达 R_5 ; 亚缘线褐色波状, 在翅脉

上形成黑点；缘线由一系列黑点组成； M_3 与 Cu_1 基部有一叉形黑斑，叉口向外缘。后翅污白色，中域有四条波状曲线，亚缘线两条，波状，均灰褐色。前翅反面灰褐色，后翅反面灰白色，隐见正面波纹，后翅中点较正面略大。

雄性外生殖器（图 1013）：背兜中等大，囊形突短小。阳端基环宽阔，近卵圆形，下缘呈“V”凹入。抱器瓣宽而圆，具短粗指状抱器背基突；抱器腹短，无端突。阳茎中等大，阳茎盲囊长与阳茎长之比约为0.13。

检视标本：1 ♂，四川泸定新兴，1 800 m，1983. VI. 12；5 ♂，云南丽江玉龙山，1962. VI. 20—VIII. 3；1 ♂，同前，2 850 m，1984. VII. 14；1 ♂，同前，2 850 m，1984. VII. 14；1 ♂，云南大理点苍山，2 600 m，1981. VI. 28；1 ♂，云南中甸格咱，3 150 m，1981. VIII. 5。

分布：四川、云南。

亚介水尺蛾 *Hydrelia subtestacea* Inoue, 1982 中国新记录（图版 XXII: 4）

Hydrelia subtestacea Inoue, 1982, Bull. Fac. domestic Sci., Otsuma Woman's Univ. 18: 159, figs 26F, 27E, 28E. (尼泊尔)

前翅长：♂ 11 mm。近似前种。体型较小，颜色较深。额深褐色，边缘近黑褐色。前翅浅灰褐色，线纹清晰，外线外侧形成一条清晰的深灰褐色带，其中在 M_3 和 Cu_1 基部的黑色叉斑发达；缘线的黑点较粗大。后翅灰白色，基部和后缘略带淡灰色，中线、外线和亚缘线均清晰，其中中线穿过黑灰色中点；缘线黑点较前翅小。

雄性外生殖器（图 1014）：抱器瓣较前种更为宽阔，抱器背基突较粗壮。阳端基环狭长，下半部略宽，下缘裂口较深。阳茎盲囊长与阳茎长之比约为0.27。

检视标本：1 ♂，西藏樟木曲乡，3 300 m，1975. VII. 2；1 ♂，西藏墨脱那木拉，3 800 m，1983. VII. 28。

分布：西藏；尼泊尔。

小翅水尺蛾 *Hydrelia microptera* Inoue, 1987 中国新记录（图版 XXII: 5）

Hydrelia microptera Inoue, 1987, Bull. Fac. domestic Sci., Otsuma Woman's Univ. 23: 231, figs 56H, 58D, 60D. (尼泊尔)

前翅长：♂ 10 mm，♀ 11 mm。♂ 触角纤毛长度约与触角干直径相等。额白色，头顶灰白色，体背白色与灰褐色掺杂。前翅浅灰色至灰色，斑纹黑褐色，较模糊，基半部斑纹断裂，形成散碎斑块状；中线接近外线，上半段略外倾，外侧紧邻黑色中点，中下部与外线接触后向内折回；外线略清晰，其外侧为模糊黑褐色带，在 M_3 和 Cu_1 基部形成模糊黑斑；亚缘线模糊，在翅脉上形成一系列黑点；缘线的黑点列清晰，缘毛灰白色与灰褐色掺杂。后翅白色，可见微小中点、细弱中线、外线和亚缘线，均褐色，在后缘黑