

均深灰褐色；深灰褐色中点大而清晰；后翅中点较正面清楚，外线和亚缘线细弱且不连续。

雄性外生殖器（图 1021）：背兜中等大，囊形突近半圆形。具细小阳茎基环侧突。抱器瓣中等宽，抱器腹宽阔，端突粗大，抱器瓣端半部向抱器腹外上方翘起。阳茎细小，阳茎盲囊较细长。

雌性外生殖器（图 1026）：肛瓣较前种更为瘦狭，骨化较强，几乎无毛。表皮突粗但很短。前阴片至囊导管骨化，折叠。囊体袋状，近囊颈处有一片弱骨化区，由细刺组成的囊片特别宽大，形状不规则。

检视标本：1 ♂ 1 ♀，云南腾冲大蒿坪，2 020 m，1992. V. 24—26；6 ♂ 9 ♀，云南腾冲黑泥塘，1 930 m，1992. V. 28—30；1 ♂ 1 ♀，云南腾冲猴桥，1 680 m，1992. V. 31—VI. 1；5 ♂，西藏樟木曲乡，3 300—3 400 m，1975. VII. 2—7；2 ♂，西藏吉隆托当，3 300 m，1975. VIII. 8；1 ♂，西藏错那，2 500 m，1974. VIII. 7；1 ♂，同前，2 900 m，1974. VIII. 9。

分布：云南、西藏；尼泊尔。

### 双色水尺蛾 *Hydrelia bicolorata* (Moore, 1868)

*Hyria bicolorata* Moore, 1868, Proc. zool. Soc. Lond. 1867: 642. (印度)

*Hydrelia bicolorata*: Hampson, 1895, Fauna Br. India (Moths) 3: 413.

分布：四川、云南、西藏；印度，锡金。

中国分布下述亚种。

### 锈双色亚种 *subsp. ferruginaria* (Moore, 1868) (图版 XXII: 11)

*Eupithecia ferruginaria* Moore, 1868, Proc. zool. Soc. Lond. 1867: 654. (印度：大吉岭)

*Hydrelia bicolorata* ab. *ferruginaria*: Prout, 1914, in Seitz, Macrolepid. World 4: 269.

前翅长：♂ 9—11 mm，♀ 11 mm。♂ 触角纤毛极短。头、胸和第一腹节背面黑褐色至黑色，腹部其余各节灰褐色。前翅略狭长，基部黑色；翅面灰褐色至深灰褐色，带灰红色调；亚基线、中线、外线和亚缘线鲜黄色，夹在桔红色条带中间，或外侧有一条桔红色带并行；外线上有一条较粗的桔红色带将黄色带一分为二，亚缘线常模糊不清，有时消失；中域有一个颜色深浅不均匀的黑斑，由前缘到达  $M_3$  处；外线在  $M_3$  与  $Cu_1$  之间向外凸出一齿，齿外有一深色小斑；缘线为一列黑点，缘毛灰褐色。后翅颜色略灰暗，外线及其外侧斑纹与前翅连续。翅反面灰褐色，中线、外线的条带灰黄色，较模糊，无红色；前翅中域大斑颜色较浅。

雄性外生殖器（图 1022）：近似前种。背兜、囊形突和抱器瓣端半部均较宽阔。阳茎较前种粗大，阳茎盲囊较短。

雌性外生殖器(图 1027): 肛瓣正常, 表皮突细长。前阴片和囊导管骨化, 二者之间有一膜质关节。囊体较小, 内面大部散布微刺, 近囊颈处有一片微小囊片, 囊体中部囊片梭形, 远较前述种类短小, 均由细刺组成。

**检视标本:** 5 ♂ 1 ♀, 四川峨眉山, 800—1 000 m, 1957. IV. 16—29; 1 ♀, 云南金平河头寨, 1 700 m, 1956. V. 12; 3 ♂, 云南屏边大围山, 1 500 m, 1956. VI. 18—21; 1 ♂, 云南腾冲黑泥塘, 1 930 m, 1992. V. 28—30; 1 ♂, 云南腾冲胆扎林场, 2 500 m, 1992. VI. 2—4; 1 ♂, 西藏聂拉木樟木, 2 250 m, 1974. V. 20; 1 ♂, 西藏樟木, 2 200 m, 1975. VI. 28。

**分布:** 四川、云南、西藏; 印度。

### 黄灰水尺蛾 *Hydrelia rufigrisea* (Warren, 1893) 中国新记录 (图版 XXII: 12)

*Asthena* (?) *rufigrisea* Warren, 1893, Proc. zool. Soc. Lond. 1893: 364, pl. 32: 6. (锡金)

*Hydrelia rufigrisea*: Hampson, 1895, Fauna Br. India (Moths) 3: 412.

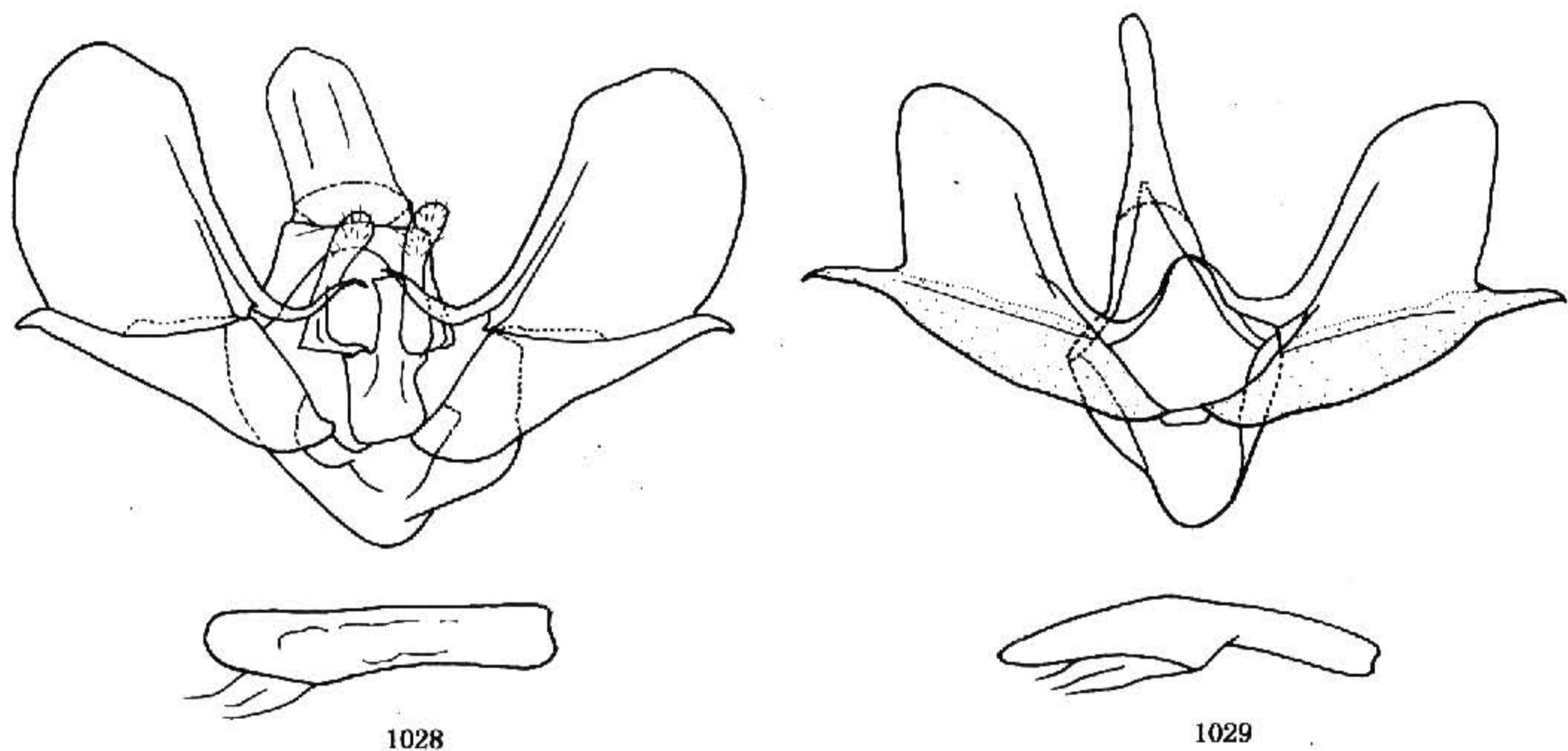


图 1028—1029 雄性外生殖器. 1028. 黄灰水尺蛾 *Hydrelia rufigrisea* (Warren);  
1029. 饰水尺蛾 *H. ornata* (Moore)

前翅长: ♂ ♀ 13 mm。♂ 触角略扁宽, 纤毛极短。额和下唇须褐色, 额中部色较浅; 头顶和体背灰黄色。翅灰黄色; 前翅基部散布深灰褐色, 在翅脉上有小黑点; 中点黑色, 小而清晰; 前翅顶角前方至后翅后缘中部有一条宽阔暗色带, 带宽近 2 mm, 略呈浅弧形, 带上常带浓重深灰色, 其内侧边缘在翅脉上常形成小黑点或小齿, 其外侧翅脉上排布灰点, 在后翅有时连成波状线纹; 后翅中点在暗色带内缘上; 缘线黑点列细小而清晰, 缘毛灰黄色。翅反面污白色至淡灰褐色, 前翅基部散布深灰褐色, 正面的暗色