

色，基线双线黑色，自前缘脉内侧至1脉，内线双线黑色，内斜，剑纹黑色，较短，外端尖，环纹扁圆形，黑色，灰黄边，肾纹短曲，色同环纹，外线双线黑色，微锯齿形外弯，亚端线黑色，缘毛灰黄色；后翅黄白色；腹部灰褐色，腹侧杂有黑色。

雄性外生殖器的钩形突细长而弯，抱器瓣向端部渐窄，腹缘有一齿突，抱钩弯向腹缘，阳茎粗，内囊无角状器（图170）。

分布 西藏。

肾狭翅夜蛾 *Hermonassa renifera* Chen (图版XI-38)

Hermonassa renifera Chen, 1991, Acta ent. Sin. 34 (3): 353, fig. 2. (西藏错那)

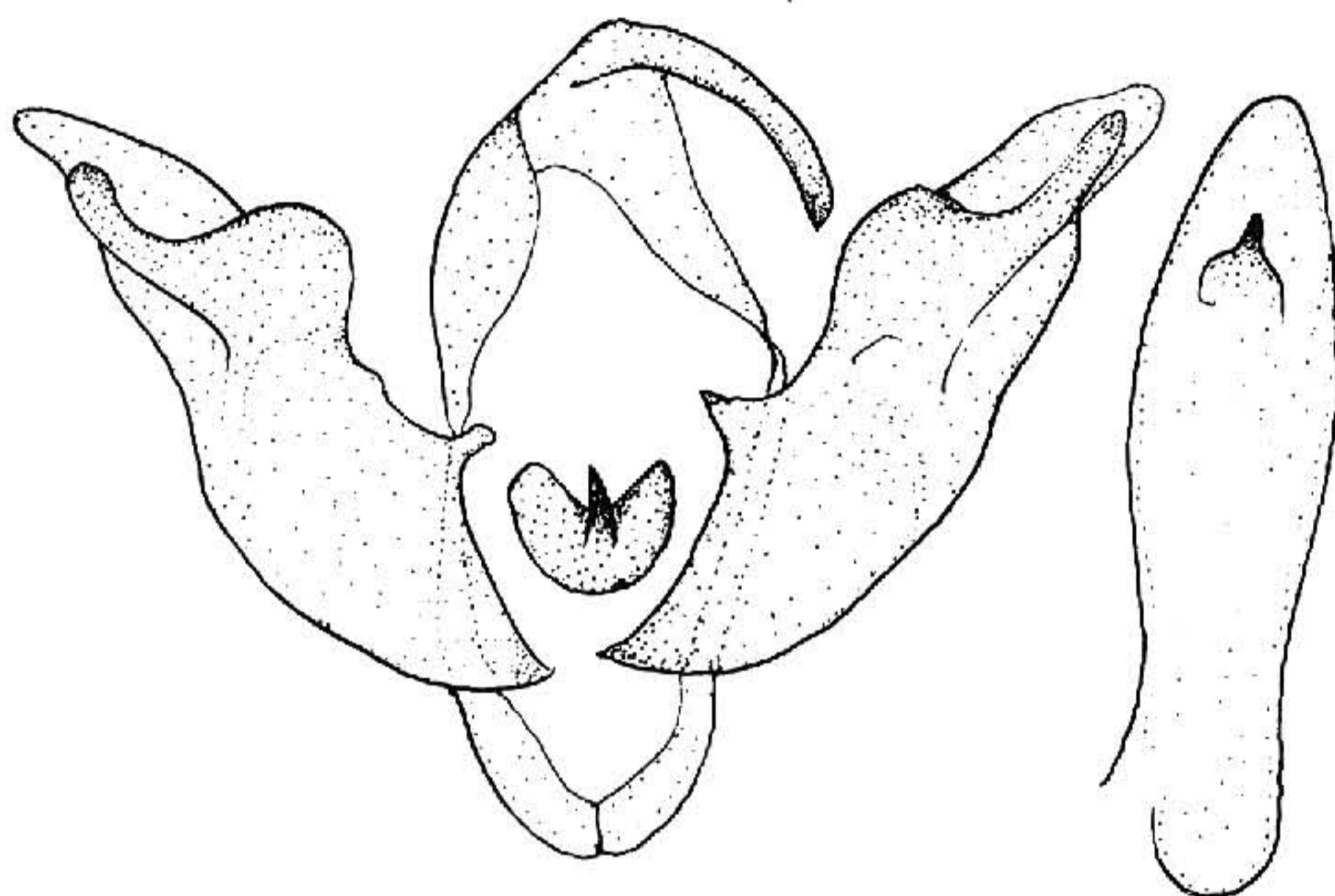


图171 肾狭翅夜蛾 *Hermonassa renifera* Chen ♂ 外生殖器

翅展28mm。头部与胸部黑褐色杂少许灰色，头顶及颈板黑色，后者端部灰色；前翅黑褐色，基线、内线及外线均只在前缘区呈现双黑纹，其后不显，剑纹黑色，窄而短，环纹大，鸡心形，尖端内向，黑色，褐黄边，肾纹新月形，色同环纹，亚端线不显，外区前缘脉上有一列褐黄点；后翅白色微带褐色；腹部黑褐色。

雄性外生殖器的钩形突较粗，端部尖，抱器瓣窄，抱钩基半部粗肥，向背拱成一丘形突，端部贴近瓣腹缘，阳茎粗，内囊有一棘形角状器（图171）。

分布 西藏。

武陵狭翅夜蛾 *Hermonassa wulinga* Chen (图版XI-39)

Hermonassa wulinga Chen, 1991, Sinozool. 8: 373, fig. 1. (湖南永顺)

翅展36mm。头部褐灰色；胸部灰褐色杂有黑鳞；前翅暗褐色带灰色，基线与内线均双线黑色，波浪形，线间白色，剑纹黑色，环纹大，黑色，有灰白环，内端尖，肾纹

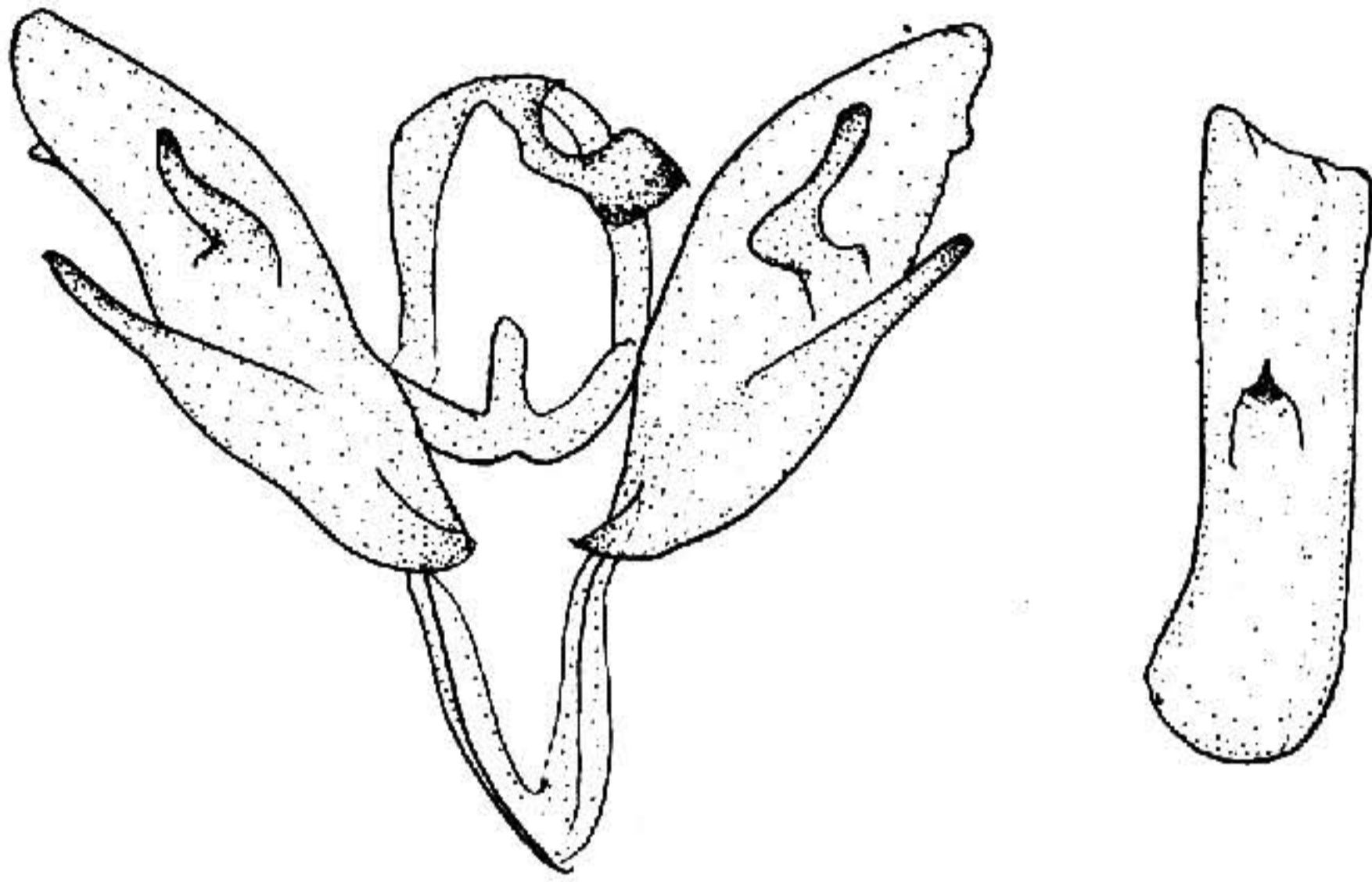


图 172 武陵狭翅夜蛾 *Hermonassa wulinga* Chen ♂ 外生殖器

色同环纹，中线微黑，不清晰，外线双线黑色，锯齿形，有间断，线间灰白色，亚端线黑色，锯齿形，端线只现一列黑点，缘毛基部灰白色；后翅褐灰色；腹部褐色。

雄性外生殖器的钩形突铲形，抱器瓣背缘拱曲，抱钩纵伸，抱器腹有一棒状突，阳茎粗，内囊有一巨棘形角状器及一丛细齿（图 172）。

分布 湖南。

维狭翅夜蛾 *Hermonassa hypoleuca* Boursin (图版 XI-40)

Hermonassa hypoleuca Boursin, 1967, Z. Wien. ent. Ges. 52: 34, pl. 2, fig. 27; pl. 9, fig. 22. (云南丽江)

Hermonassa hypoleuca: Chen et al., 1991, Noct. Fn. Xizang p.100.

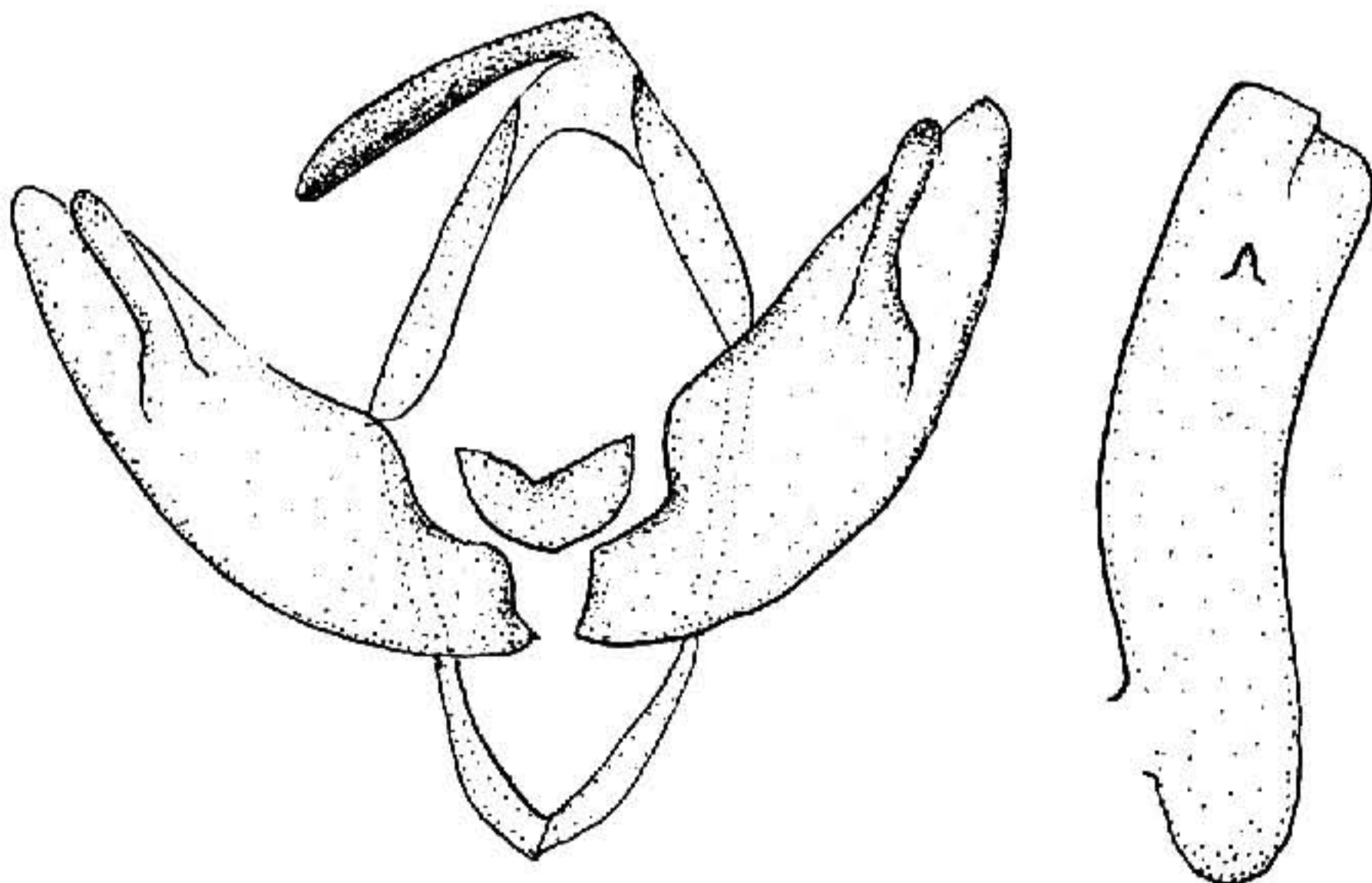


图 173 维狭翅夜蛾 *Hermonassa hypoleuca* Boursin ♂ 外生殖器