

图 154 利狭翅夜蛾 *Hermonassa penna* Chen ♂ 外生殖器

翅霉黄色，布有黑色细点，前缘脉较黑，基线双线黑色，自前缘脉至亚中褶，内线双线黑色，波浪形，在 1 脉后外突，剑纹细窄，黑色，环纹黑色，近圆形，肾纹黑色窄曲，中线模糊黑色，外线黑色，微锯齿形外弯，亚端线黑色，不规则锯齿形，端线只现一列黑点；后翅白色微带褐色，前缘区较暗；腹部浅黄褐色。

雄性外生殖器的钩形突粗壮，抱器瓣中段宽，抱钩粗壮，端部伸向瓣腹缘，阳茎内囊有一乳突形角状器（图 154）。

分布 云南。

黑狭翅夜蛾 *Hermonassa furva* Warren (图版 XI-17)

Hermonassa furva Warren, 1912, Nov. zool. 19: 8. (印度)

Hermonassa furva: Warren, 1912, in Seitz, Macrolep. World 11: 62. —Chen *et al.*, 1991, Noct. Fn. Xizang p. 101.

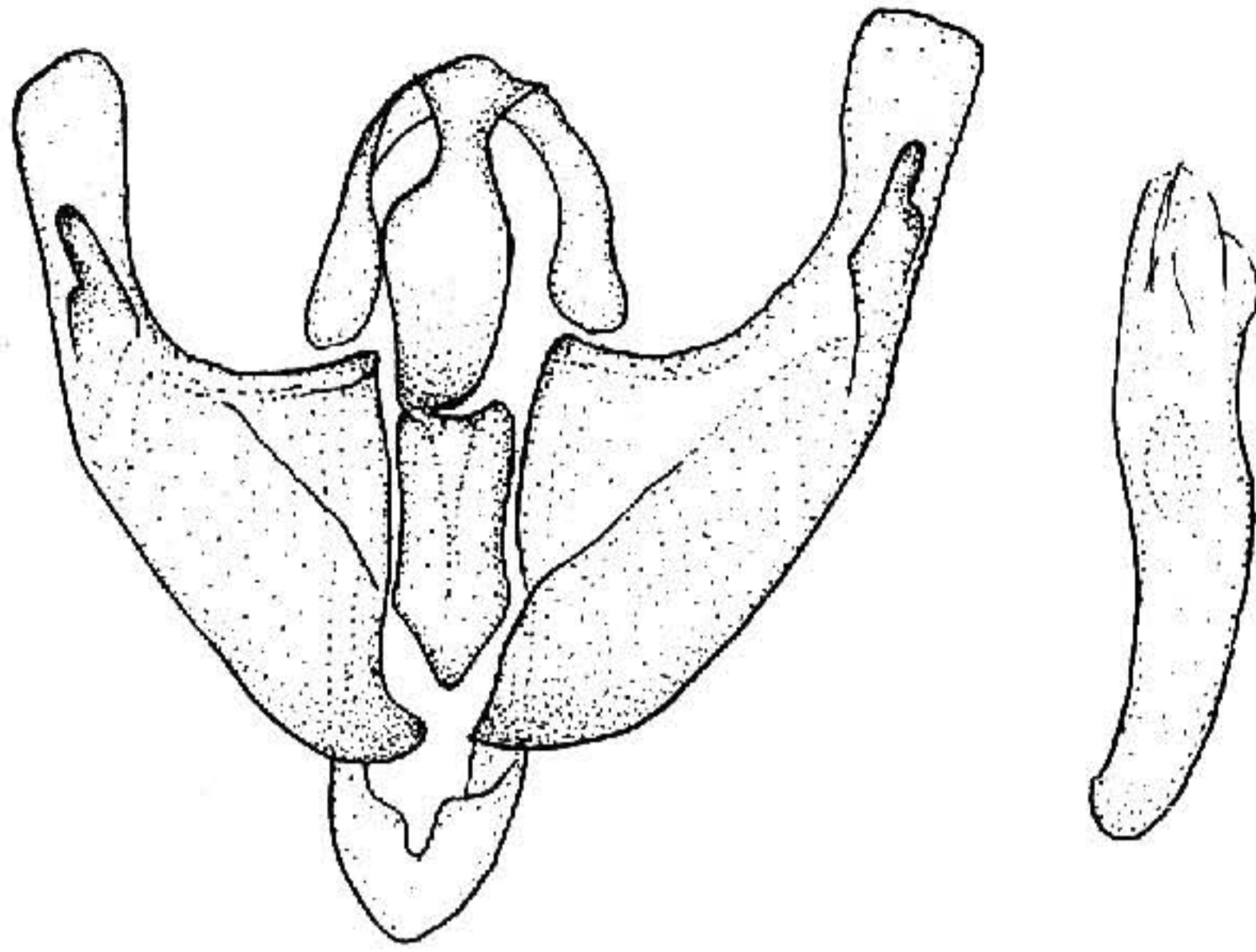
翅展 30mm。头部褐黄色，下唇须端部灰白色；胸部灰黑色，颈板黄褐色，基部黑色；前翅灰黄色杂有褐色，基线双线黑色，仅中室前后可见，内线褐色，双线一线间色浅，外一线在 1 脉处外伸，内一条在亚中褶处外突成一齿，剑纹黑色，环纹与肾纹黑色，浅黄边，外线褐色，波曲内斜，亚端线褐色，波浪形，端线只现一列黑点，缘毛基部灰白色；后翅灰白色，横脉纹褐色；腹部灰褐色。

分布 西藏；印度。

霉狭翅夜蛾 *Hermonassa olivascens* Chen (图版 XI-18)

Hermonassa olivascens Chen, 1985, Acta ent. Sic. 28 (4): 419, fig. 2. (云南丽江)

翅展 36mm。头、胸及前翅绿黄色，翅基部有二黑斜线，基线、内线及外线均双线

图 155 霉狭翅夜蛾 *Hermonassa olivascens* Chen

♂ 外生殖器

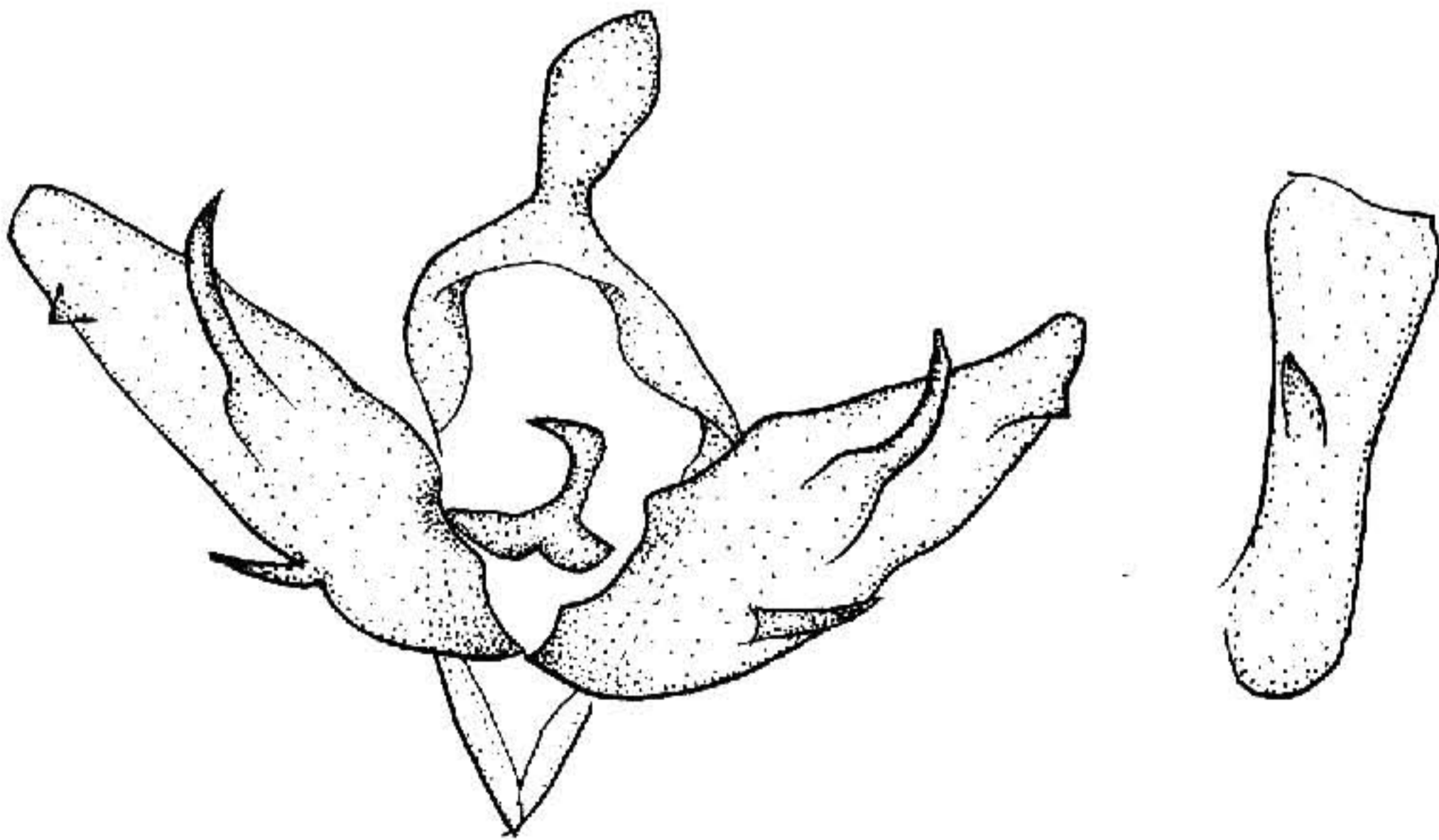
黑色，后者稍间断，中线黑色，亚端线微黑，锯齿形，剑纹、环纹与肾纹黑色浅黄边；后翅白带浅黄色；腹部暗褐色。雄蛾钩形突极宽，抱器瓣端部窄，端缘较平，阴茎无角状器（图 155）。

分布 云南。

淡狭翅夜蛾 *Hermonassa pallidula* (Leech) (图版 XI-19)

Graphiphora pallidula Leech, 1900, Trans. ent. Soc. Lond. p. 39. (峨眉山)

Hermonassa pallidula: Hampson, 1903, Cat. Lep. Phal. Br. Mus. 4: 362, pl. 68, fig. 24. —Chen, 1986, Cutworms agric. reg. China p. 91.

图 156 淡狭翅夜蛾 *Hermonassa pallidula* (Leech) ♂ 外生殖器