

分布 江西、四川、西藏；日本。

尼狭翅夜蛾 *Hermonassa emodicola* Boursin (图版 XI-14)

*Hermonassa emodicola* Boursin, 1967, Entomops 2 (10): 49, figs. 10—11. (青海)

翅展 32mm。头部与胸部暗褐色；前翅褐色，翅脉纹色浅，基线自前缘脉至亚中褶，内线在亚前缘脉处折角，至 1 脉后外弯，剑纹黑褐色，较大，环纹水滴形，黑褐色，浅褐黄边，肾纹较短，黑褐色，浅褐黄边，外线不清晰，双线，波曲外弯，4 脉后内斜，亚端线不清晰；后翅白色，端区带有暗褐色；腹部暗褐色。

分布 青海、西藏。

条狭翅夜蛾 *Hermonassa fasciata* Chen (图版 XI-15)

*Hermonassa fasciata* Chen, 1985, Acta ent. Sin. 28 (4): 420, fig. 3. (云南巍山)

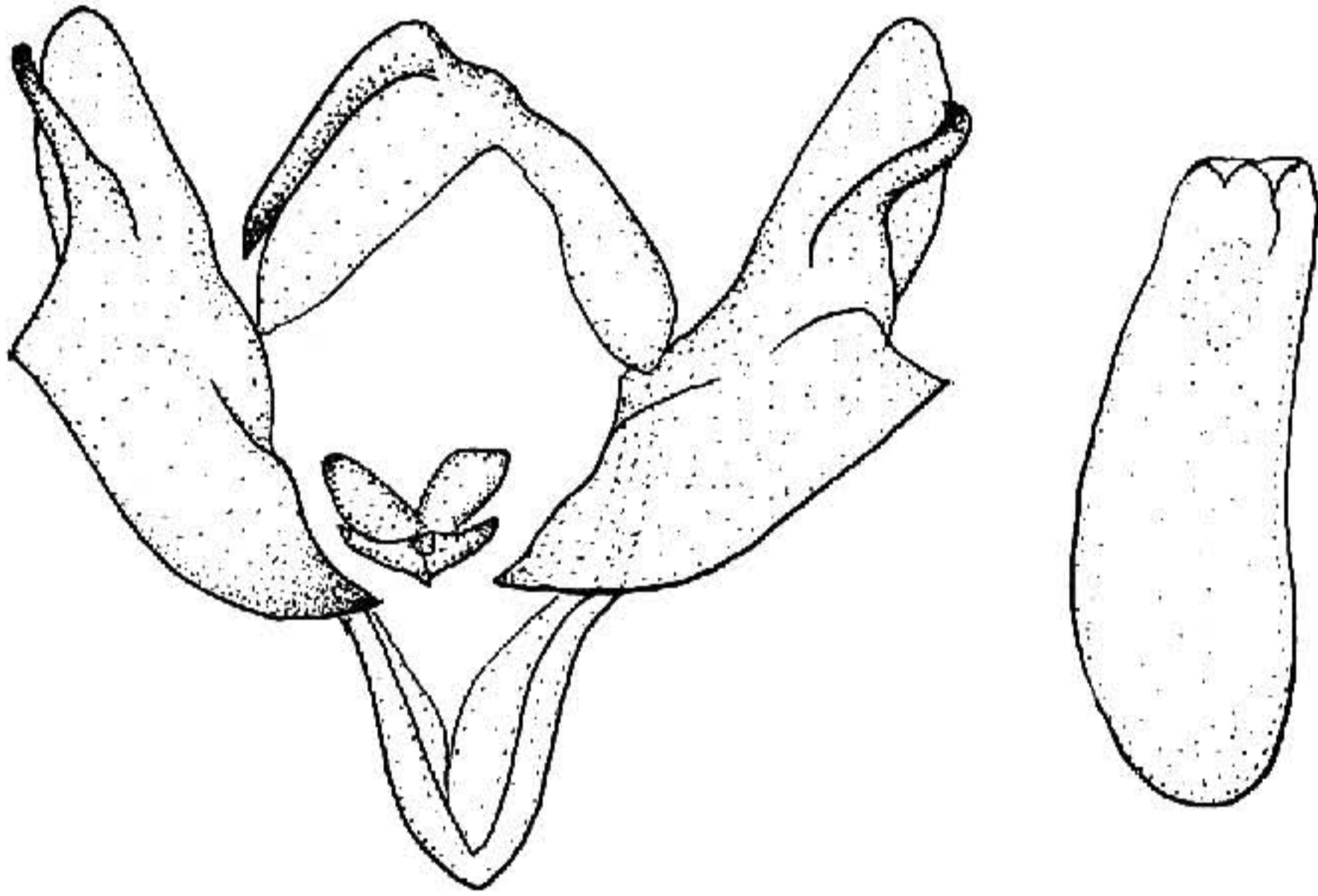


图 153 条狭翅夜蛾 *Hermonassa fasciata* Chen ♂ 外生殖器

翅展 27mm。头、胸及前翅霉绿色，前翅亚中褶外半和后缘区外半翠绿色，端区带墨绿色，基线、内线及外线均双线黑色，基线、外线锯齿形，中线、亚端线黑色锯齿形，剑纹、环纹与肾纹黑色黄边，环纹内、外端尖，外端与肾纹相接；后翅白色带浅褐色。雄蛾抱器瓣腹缘有一齿突，抱钩长，阳茎无角状器（图 153）。

分布 云南。

利狭翅夜蛾 *Hermonassa penna* Chen (图版 XI-16)

*Hermonassa penna* Chen, 1985, Acta ent. Sin. 28 (4): 420, fig. 4. (云南大理)

翅展 26—28mm。头部与颈板赭黄色；胸部背面霉绿色杂黑色，足外侧有黑纹；前