

翅展 29mm。头部与胸部黄褐色，颈板杂有黑色；前翅黄褐色，基线双线黑色，内斜，自前缘脉至 1 脉，内线双线黑色，后段外弯，剑纹短，黑色，黄边，橄榄形，环纹黑色黄边，近三角形，肾纹黑色黄边，外线双线黑色，外弯，微锯齿形，亚端线黑褐色，锯齿形，前端较粗，端线只现一列黑点；后翅浅褐色；腹部褐色。

雄蛾抱钩很长，斜向背伸，端部稍弯，阳茎基环似豆芽形（图 175）。

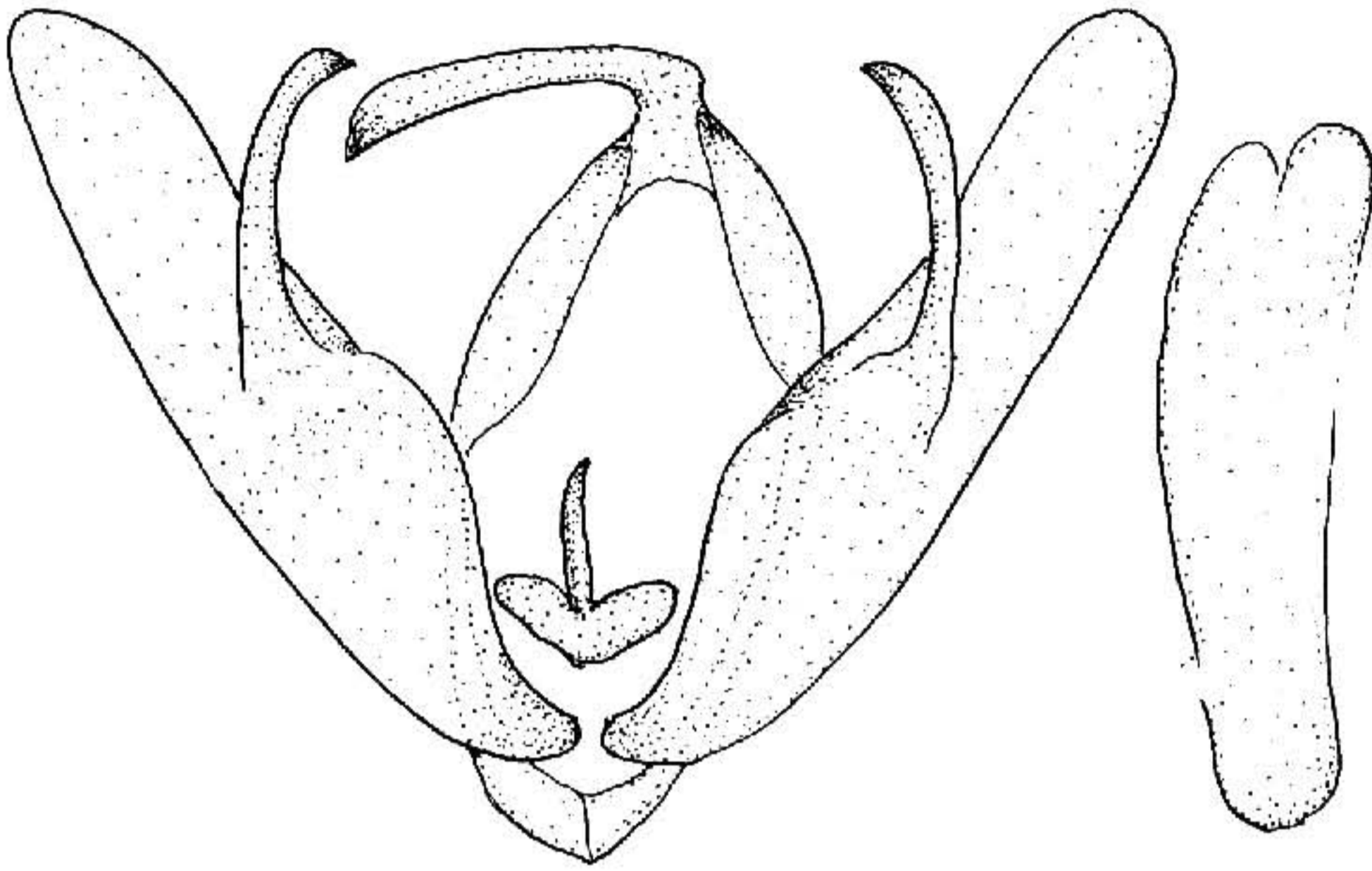


图 175 铭狭翅夜蛾 *Hermonassa finitima* Warren ♂ 外生殖器

分布 西藏；克什米尔地区。

青狭翅夜蛾 *Hermonassa cyanerythra* Boursin (图版 XI-43)

Hermonassa cyanerythra Boursin, 1968, Erg. Forsch. Nepal Himalay, 3: 142, pl. 1, figs. 10—11. (尼泊尔)

翅展 30mm。头部与胸部黑褐色；前翅红褐色，各横线及斑纹不很明显，内线双线波浪形，1 脉后稍外突，环纹与肾纹隐约可见浅褐色边线，外线双线黑色衬浅褐黄色，极细波浪形，外弯，4 脉后内斜，亚端线大波曲形，浅褐黄色，翅外缘有一列黑点；后翅白色，外缘微带褐色；腹部黑褐色。

分布 西藏；尼泊尔。

本种外形略似赤褐狭翅夜蛾，但体较大；本种雄蛾外生殖器略似暗狭翅夜蛾，但抱钩长，伸达抱器瓣端。

矛狭翅夜蛾 *Hermonassa lanceola* (Moore) (图版 XI-44)

Hadena lanceola Moore, 1867, Proc. zool. Soc. p. 59. (Bengal)

Hermonassa lanceola: Hampson, 1903, Cat. Lep. Phal. Br. Mus. 4: 360, — Chen, 1982,