

色，不清晰，剑纹黑色，窄长，环纹大，扁圆形，黑色，肾纹黑色较窄；后翅白色微带褐色；腹部褐色。

雄性外生殖器的钩形突长，较宽，两侧缘近平行，抱器瓣端部窄，抱钩粗壮，微变向瓣腹缘，阳茎内囊有一弹头形角状器（图 159）。

分布 云南。

仑狭翅夜蛾 *Hermonassa arenosa* (Butler) (图版 XI-23)

Opigena arenosa Butler, 1881, Trans. ent. Soc. Lond. p. 179. (日本东京)

Hermonassa yeterofuna Bryk, 1942, D. ent. Z., Iris. 56: 36.

Hermonassa arenosa: Corti et Draudt, 1933, in Seitz, Macrolep. World 3 Suppl. p. 62, pl. 8d. —Sugi, 1982, in Inoue et al., Moths Jap. 1: 692.

翅展 32mm。头、胸灰黄色；前翅黄褐色，基线、内线及外线均双线黑色，中线黑褐色，亚端线黑色，亚中褶基部一黑纵纹，环、肾纹黑色，前者近三角形；后翅灰褐色；腹部褐色。

分布 黑龙江；日本，俄罗斯。

本种与茶色狭翅夜蛾外形较相似，但体小，翅色明显较浅。

斑狭翅夜蛾 *Hermonassa stigmatica* Warren (图版 XI-24)

Hermonassa stigmatica Warren, 1912, Nov. zool. 19: 8. (不丹)

Hermonassa stigmatica: Boursin, 1968, Erg. Forsch. Nep. Himal. 3: 134, figs. —Owada, 1985, Tinea, figs. 4, 10, 16. —Chen, 1986, Cutworms agric. reg. China p.95.

翅展 29mm。头、胸黄褐色；前翅紫褐杂灰色及霉绿色，中室前缘绿色，基线、内线及外线均双线黑色，中线黑褐色，亚端线浅黄绿色，内侧衬暗紫色，外侧衬紫褐色，

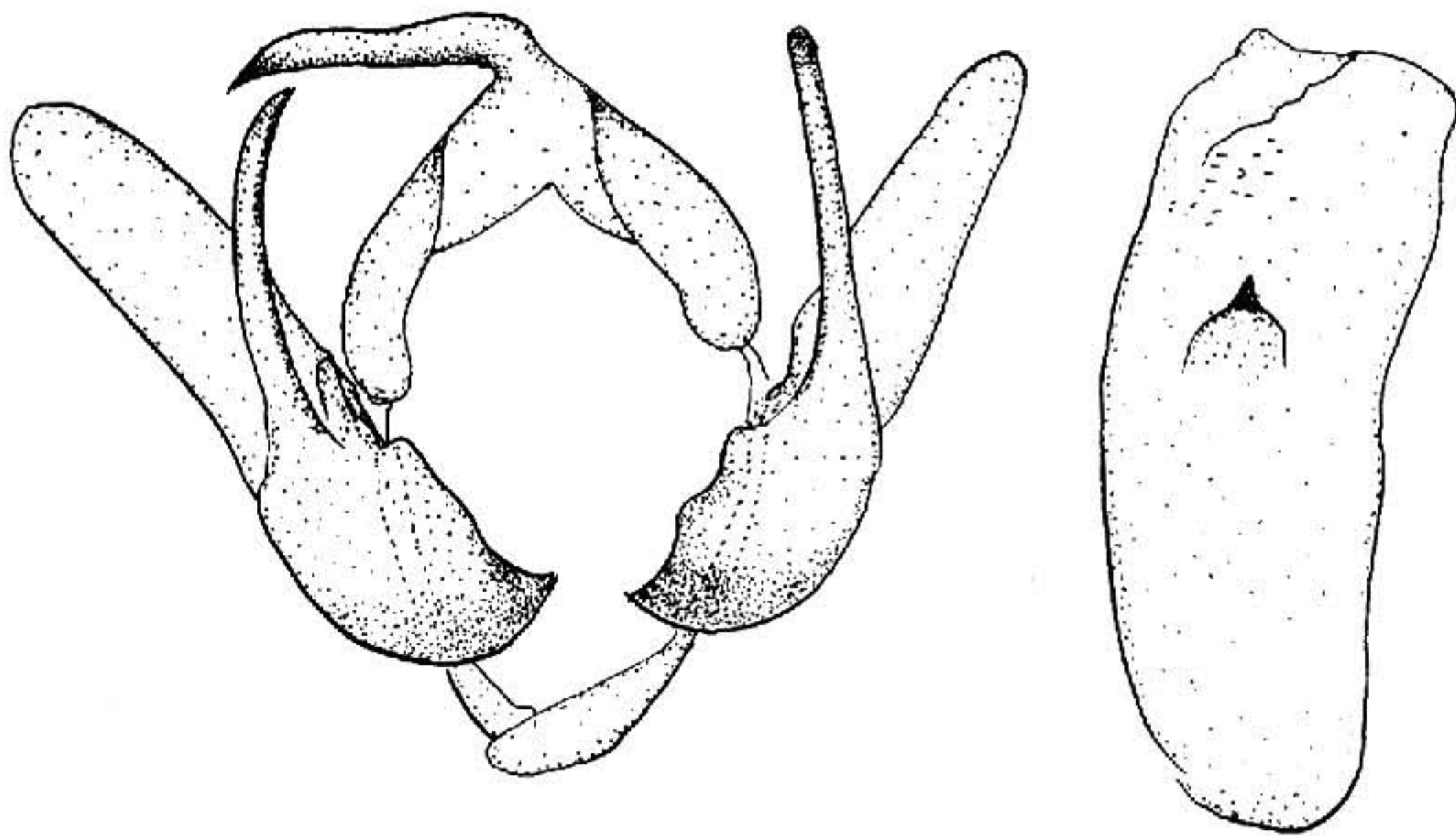


图 160 斑狭翅夜蛾 *Hermonassa stigmatica* Warren ♂ 外生殖器