

1988.

翅展 25—30 mm。雄蛾头、胸及前翅黄褐或红褐色，前翅中室大部及其前方各有长椭圆形半透明膜，其边缘隆起，膜上有搓板状横纹，外区有一褐影；后翅浅黄色，1脉前有暗褐条，横脉纹大，端带黑色。雌蛾色较暗，外线与亚端线间一黑带，后翅黑色，中室外一白斑。雄蛾抱器瓣似弯刀形（图 73）。

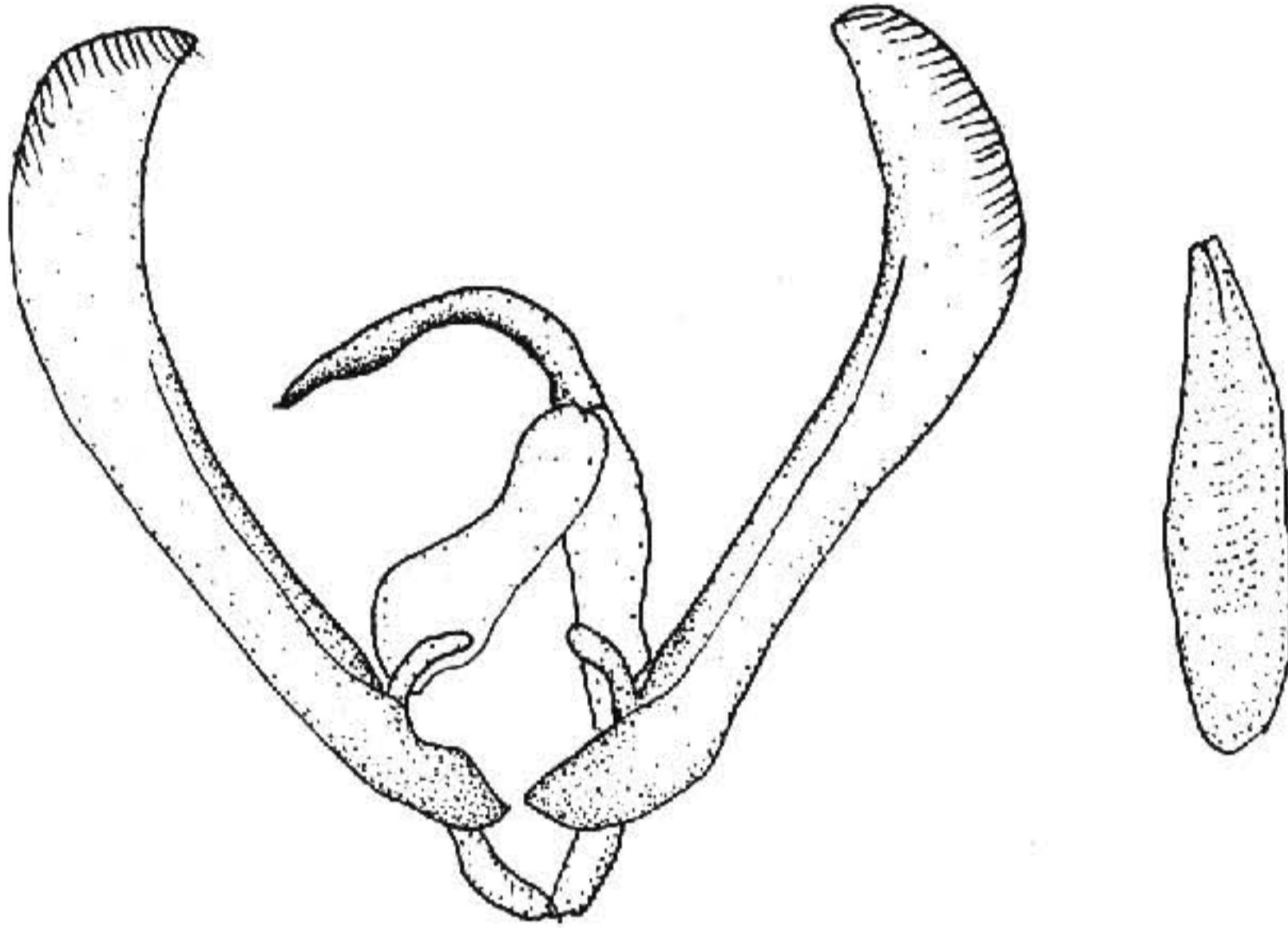


图 73 焰实夜蛾 *Heliothis fervens* Butler ♂ 外生殖器

分布 黑龙江、河北、湖北、湖南、江西、西藏；日本。
雌雄异型的典型之一。

花实夜蛾 *Heliothis ononis* (Denis et Schiffermüller) (图版 VII-4)

Noctua ononis [Denis et Schiffermüller], 1775, Schmett. Wien. p. 89. (奥地利)

Chloridea ononis: Hampson, 1903, Cat. Lep. Phal. Br. Mus. 4: 39. —Warren, 1911, in Seitz, Macrolep. World 3: 245, pl. 50k.

Heliothis ononis: Chen, 1982, Icon. Het. Sin. 3: 279, pl. 84, fig. 1992.

翅展 30 mm。头、胸及前翅霉绿色带褐色，前翅基区暗，环纹黑色，肾纹霉绿色黑边，其后一褐色内斜带，外线与亚端线间带黑褐色，带状；后翅黄白色，横脉纹黑色斜方形，后缘区黑色，端带宽，黑色，2、3脉端有黄白斑；腹部黑色杂霉绿色。

寄主 芒柄花属、亚麻属。

分布 黑龙江、内蒙古、青海、湖南、湖北、四川；欧洲，美洲。

小实夜蛾 *Heliothis nanna* (Hampson) (图版 VII-5)

Chloridea nanna Hampson, 1906, in Elwes, Hampson et Durrant, Proc. zool. Soc. p. 487, pl. 36, fig. 1. (西藏: Khamba Jong)

Chloridea nanna: Warren, 1911, in Seitz, Macrolep. World, 3: 247.

Heliiothis nanna: Chen, 1985, Econ. Ins. Fn. China, Lep. Noct. 4: 76. —Chen *et al.*, 1991, Noct. Fn. Xizang p.160.

翅展 29 mm。头、胸及前翅浅赭黄杂白色，前翅中线曲带状，肾纹黑色，中有灰曲纹，外线与亚端线间褐黑色，成一宽带，内方前缘脉有一黑纹；后翅浅赭黄色，横脉纹大，黑色，端带黑色较宽，2—3 脉端部一浅赭黄曲纹；腹部浅赭黄色。

分布 西藏。

狄实夜蛾 *Heliiothis dejeani* Oberthur (图版 VII-6)

Heliiothis dejeani Oberthur, 1893, Et. ent. 18: 44, pl. 3, fig. 40. (康定)

Heliiothis dejeani: Leech, 1900, Trans. ent. Soc. Lond. p. 22.

Chloridea dejeani: Hampson, 1903, Cat. Lep. Phal. Br. Mus. 4: 40. —Warren, 1911, in Seitz, Macrolep. World 3: 246, pl. 501.

翅展 27—32 mm。头、胸及前翅浅褐色，后者基线、内线黑色，肾纹模糊，中线粗，黑色，外线暗褐色，亚端线带状，暗褐色；后翅赭白色，基部带有黑色并延伸至黑色横脉纹，端带黑色，翅外缘近中部一浅黄曲纹；腹部黑色；雌蛾前翅可见环纹呈黑色。

分布 四川。

苇实夜蛾 *Heliiothis maritima* Graslin (图版 VII-7)

Heliiothis maritima Graslin, 1855, Ann. Soc. ent. Fr. 3: 68, pl. 7, figs. 1—7. (法国)

Chloridea maritima: Hampson, 1903, Cat. Lep. Phal. Br. Mus. 4: 40 as a syn. of dipsacea Linnaeus. —Draudt, 1935, in Seitz, Macrolep. World 3 Suppl. p. 197, pl. 22h.

Melicleptria maritima: Sugi, 1982, in Inoue *et al.*, Moths Jap. 1: 686.

翅展 25—38 mm。头、胸灰褐带霉绿色；前翅霉灰色，内线黑色锯齿形，环纹由三个黑点组成，三角形，肾纹黑棕色，后端越出中室，外围黑色三角形点，中带红褐色，外线锯齿形，黑色，亚端线在各翅脉间现黑点，线内侧带褐色，前端似三角形；后翅赭黄，前、后缘区及亚中褶内半黑色，横脉纹巨大，端带黑色；腹部灰褐色。

寄主 芦苇、拟漆姑属植物的花 (据 Forster)。

分布 河北；日本，欧洲。

实夜蛾 *Heliiothis viriplaca* (Hufnagel) (图版 VII-8)

Phalaena viriplaca Hufnagel, 1766, Berl. Mag. 3 (4): 406. (德国)

Phalaena dipsacea Linnaeus, 1767, Syst. Nat. 12: 856.

Chloridea dipsacea: Hampson, 1903, Cat. Lep. Phal. Br. Mus. 4: 40.