

1930) 的记载, 本种常栖息在眼子菜 (*Potamogeton*) 的茎上。

地理分布 我国云南(大理、下关)。

湖泊拟猛水蚤 *Harpacticella lacustris* Sewell, 1924

Harpacticella lacustris Sewell, 1924: 813—815, pl. 51, fig. 1; Lang, 1948: 343, fig. 156(2).

雌性特征 体长 0.72 毫米。体形与前种相似, 略扁平, 头胸部呈卵圆形, 第 1—4 胸节的后侧角稍突出, 第 5 胸节向两侧突出呈角状, 前侧缘具短刚毛, 生殖节由两节组成, 节痕在两侧处尚可分辨, 前侧缘具短刚毛, 各腹节的后侧角均具小刺。卵囊一个, 含卵 64 粒。尾叉的宽度稍大于长度, 侧尾毛短小, 第 1 尾毛的长度约当第 2 尾毛的 $1/2$, 第 2 尾毛约当第 3 尾毛的 $1/3$, 第 4 尾毛细小, 约当第 1 尾毛长度的 $2/3$, 背尾较为短小, 位于尾叉背面近内末角处。第 1 触角分 7 节, 第 1—4 节显著较前种为长, 末 3 节短小。第 2 触角分 3 节, 外肢两节, 基节及末节各附刚毛 1, 2 根。第 1 胸足内、外肢分 3 节, 外肢较前种相对为短, 第 1 节的长度约当第 2 节长度的 1.57 倍, 末节短小, 具爪状刺 4 根, 内肢第 1 节与外肢第 1 节约等长, 第 2—3 节短小, 末端附 1 爪状刺。第 2—4 胸足内、外肢均分 3 节, 内肢的长度依次渐短, 内、外肢各节的刺及刚毛数与前种相同。第 5 胸足分两节, 基节的外末角具一长刚毛, 内末缘向后突出, 具刺状刚毛 5 根, 以内侧的第 2 根为最长, 末节呈长方形, 长度约当宽度的 1.54 倍, 末缘具不等长的刚毛 5 根, 其中以内侧的两根最长。

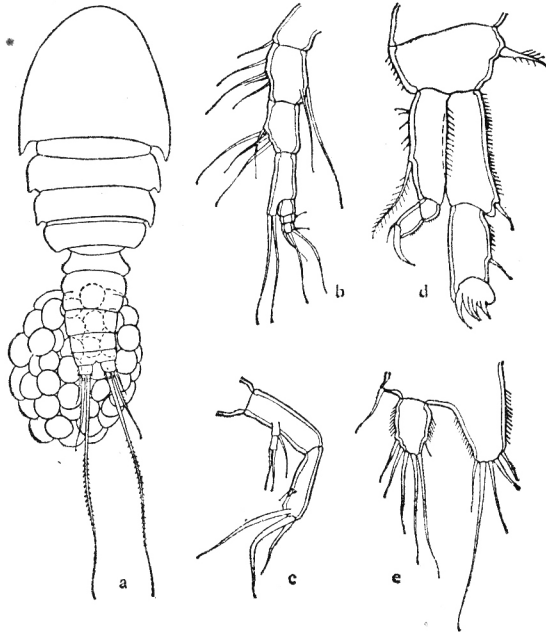


图 95 湖泊拟猛水蚤 *Harpacticella lacustris* Sewell

a. 雌性整体背面观, b. 第 1 触角, c. 第 2 触角, d. 第 1 胸足, e. 第 5 胸足。