

丑夜蛾属 *Hadulipolia* Boursin

*Hadulipolia* Boursin, 1964, Ver. zool. Staat. Munch. 8: 22.

Type-species: *Mamestra odiosa* Staudinger.

喙发达，下唇须斜向前伸，第三节短，向前平伸，额有小圆突，下有角质片，复眼大，圆形，雄蛾触角线形，胸部被毛和鳞片，前、后胸有散开型毛簇，胫节外缘饰毛，前足第一、或前二跗节有爪状刺，腹部第一节背面有毛簇，前翅外缘微波曲，有一副室，后翅5脉弱。

雄蛾抱器瓣腹缘近端部成一长尖棘，瓣端腹缘强凹，使瓣端成一狭窄的冠，钩形突宽。

丑夜蛾 *Hadulipolia odiosa* (Staudinger) (图版XIX-22)

*Mamestra odiosa* Staudinger, 1895, Iris, 8: 315. (青海湖与罗布泊之间)

*Hadulipolia odiosa*: Boursin, 1964, Ver. zool. Staat. Munch. 8: 22.

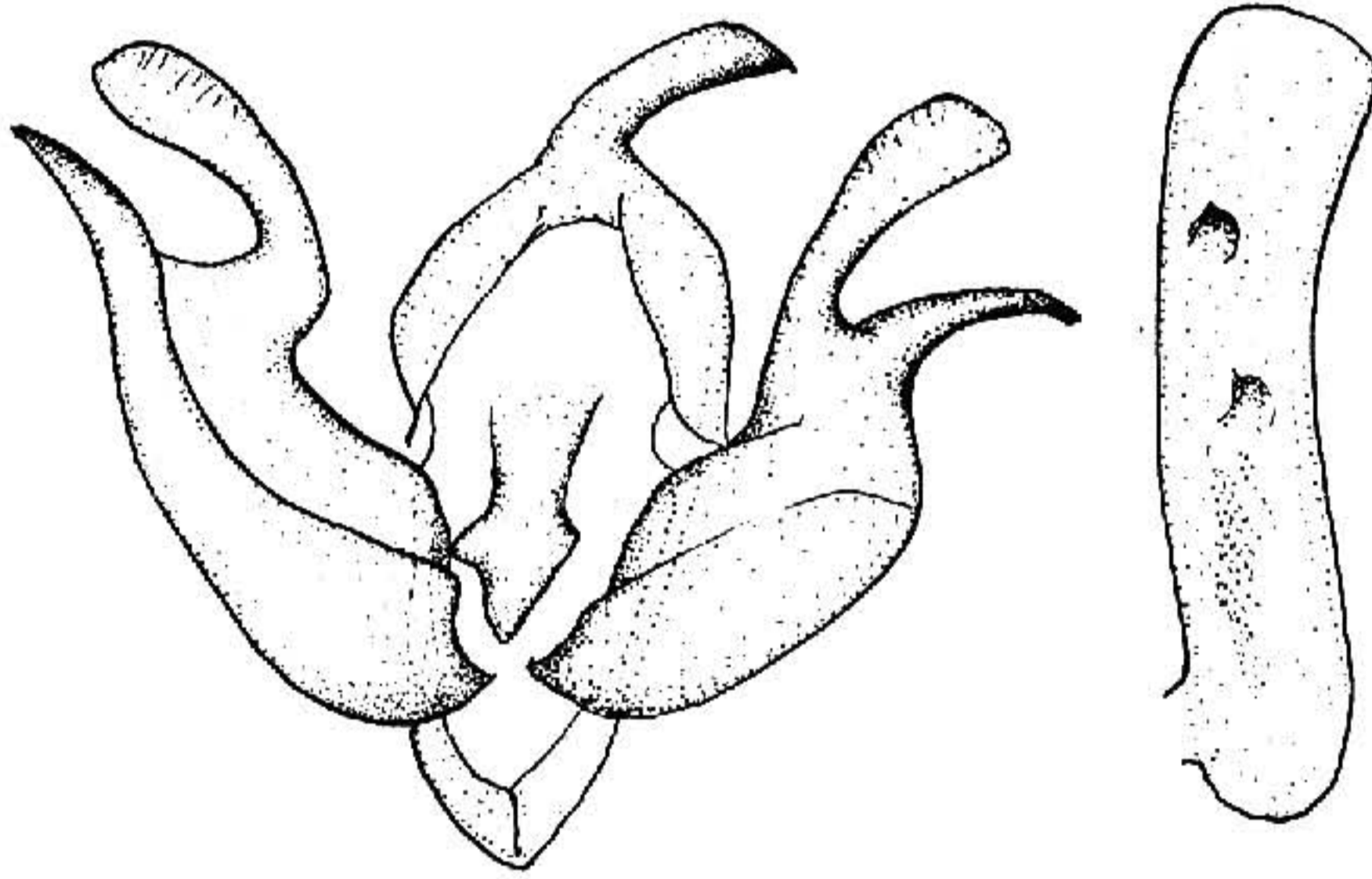


图 360 丑夜蛾 *Hadulipolia odiosa* (Staudinger) ♂ 外生殖器

翅展 40 mm。头、胸褐色杂灰色；前翅灰褐色布有细黑点，基、内线均双线波浪形，线间浅褐黄色，剑纹灰褐色短小，环、肾纹浅褐黄色，中线黑色，外线双线黑色锯齿形，线间浅褐黄色，亚端线浅褐黄色，在 3、4 脉处锯齿形，内侧一系列黑齿纹；后翅黄白，向外端渐带褐色；腹部灰褐色。雄蛾抱器瓣端粗棒形，抱器腹延伸成一巨棘状突(图 360)。

分布 青海、新疆；蒙古，欧洲。