

列尖齿形黑斑，斑内有黄色点，端线为一列黑点；后翅褐色；腹部暗褐色。

**分布** 四川、云南、西藏；印度。

**间白蓬夜蛾 *Haderonia persimilis* (Draudt)** (图版 XVIII-14)

*Trichestra persimilis* Draudt, 1950, Mitt. munch. ent. Ges. 40: 20, pl. 1, figs. 7, 8; pl. 12, fig. 12. (四川巴塘)

*Trichestra persimilis*: Chen, 1985, Econ. Ins. Fn. China, Lep. Noct. 4: 79.

翅展 28mm。头、胸暗褐杂白、黑色；前翅褐色杂白色，亚中褶基部一黑纵纹，基线、内线均双线黑色，后者波浪形，剑纹小，褐色，环、肾纹白色，外线黑色锯齿形，亚端线白色波浪形，内侧 4—6 脉间有二黑齿纹，亚中褶处一大黑齿纹，其内方一白纹；后翅浅褐灰色；腹部暗褐色。雄蛾抱器腹延伸成一突，冠分明，抱器背突小 (图 346)。

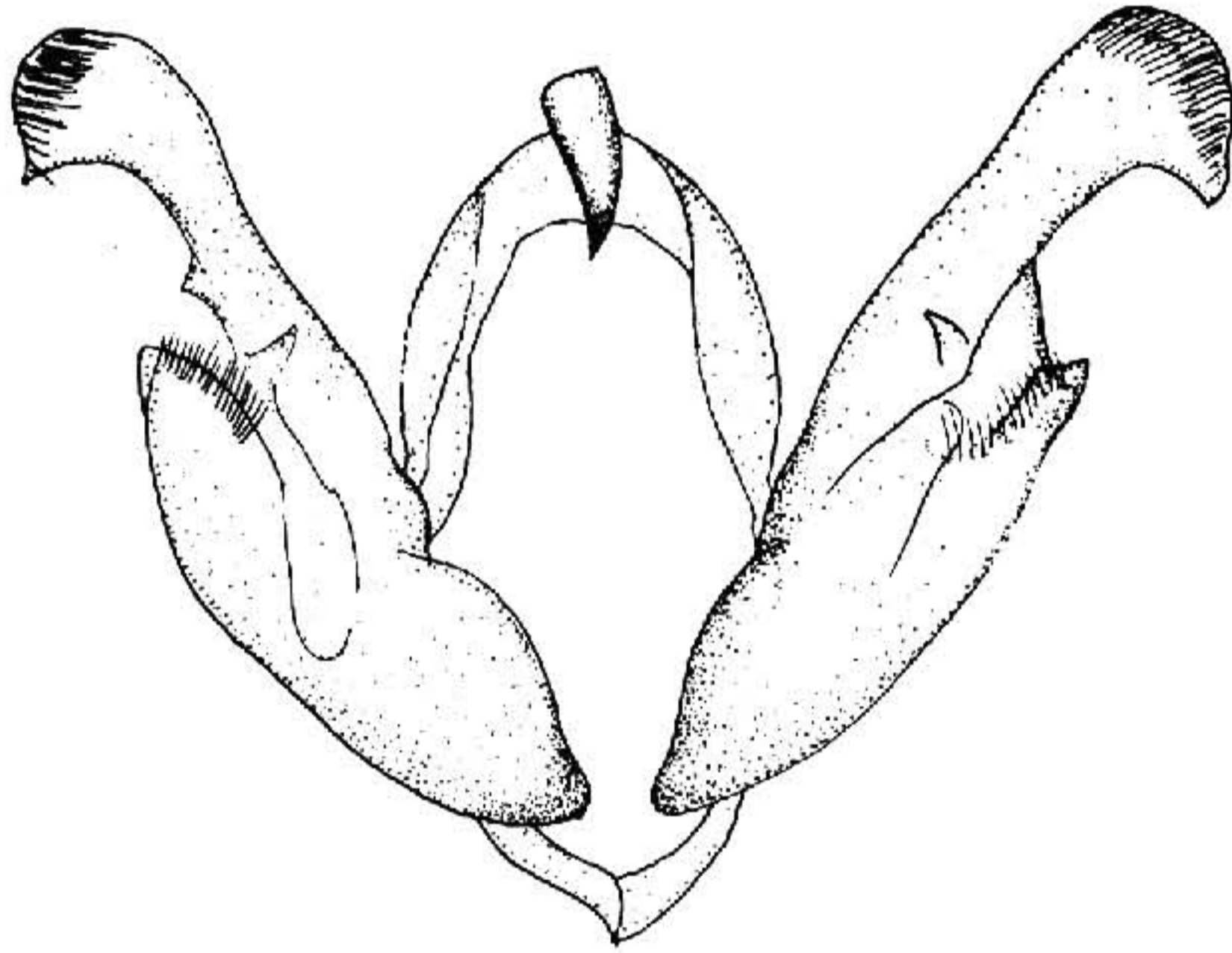


图 346 间白蓬夜蛾 *Haderonia persimilis* (Draudt)

♂外生殖器

**分布** 四川、西藏。

**中华蓬夜蛾 *Haderonia chinensis* (Draudt)** (图版 XVIII-15)

*Trichestra chinensis* Draudt, 1950, Mitt. munch. ent. Ges. 40: 19, pl. 1, figs. 3, 4. (云南德钦、丽江)

*Trichestra chinensis*: Chen, 1982, Icon. Het. Sin. 3: 296.

翅展 34mm。头、胸暗褐杂黑、白色；前翅褐色，布有黑、白细点，基线、内线及外线均双线黑色，后者锯齿形，剑纹大，黑褐色，环、肾纹白色，后者前后端各一黑褐点，2 脉基部一楔形白纹伸至亚端线后端，后者白色；后翅灰褐色；腹部黑褐色。雄蛾抱器背突细小，冠分明 (图 347)。