

Hadula tancrei: Hampson, 1905, Cat. Lep. Phal. Br. Mus. 5: 243, pl. 84, fig. 32. —
Chen, 1985, Econ. Ins. Fn. China, Lep. Noct. 4: 91.

翅展 43mm。头、胸黑褐杂灰色；前翅灰色带暗褐色，基线双线黑色，后半不显，内线与外线均双线黑色锯齿形，剑纹小，环纹斜椭圆形，肾纹较大，均灰色黑边，后者中有褐黑纹，亚端线灰白色，内侧衬褐色，在 3、4 脉处强锯齿形，端区色暗；后翅与腹部暗褐色，前者臀角有一黄白纹。

分布 新疆；中亚地区。

柯蓬夜蛾 *Haderonia khorgossi* (Alpheraky) (图版 XVIII-12)

Mamestra khorgossi Alpheraky, 1882, Hor. Soc. ent. ross. 17: 65, pl. 2, fig. 49. (新疆伊犁地区)

Hadula corghossi Hampson, 1905, Cat. Lep. Phal. Br. Mus. 5: 244, text fig. 41.

Hadula khorgossi: Warren, 1909, in Seitz, Macrolep. World 3: 86, pl. 21d.

Haderonia khorgossa: Varga, 1974, Ann. Hist-Natur. mus. nat. Hungarici 66: 300.

Hadula khorgossi: Chen, 1982, Icon. Het. Sin. 3: 302.

翅展 40mm 左右。头部及胸部褐色杂灰色，颈板有黑色横线，翅基片缘及胸背毛簇杂有黑色；前翅灰白色带暗褐色，翅脉黑色，基线双线黑色，仅前端及亚中褶处明显，内线双线黑色，波浪形，剑纹黑边，环纹白色黑边，斜圆形，中央有黑点，肾纹白色黑边，后半膨大并稍内凸，中央有黑灰纹，外线双线微弱，锯齿形，亚端线白色，锯齿形，内侧衬黑灰色，3—6 脉间成二黑齿纹，外侧色较暗，端线黑色；后翅白色带淡褐色，端区及翅脉暗褐色；腹部褐灰色。

分布 黑龙江、新疆；西伯利亚，中亚地区。

植灰蓬夜蛾 *Haderonia culta* (Moore) (图版 XVIII-13)

Mamestra culta Moore, 1881, Proc. zool. Soc. Lond. p. 347. (印度)

Hadena culta var. *subviolacea* Leech, 1900, Trans. ent. Soc. Lond. p. 55.

Hadena culta: Leech, 1900, Trans. ent. Soc. Lond.

Haderonia culta: Boursin, 1964, Ver. zool. Staat. Munch. 8: pl. 2, fig. 38. —Boursin, 1968, Entomops. p. 125.

Polia culta: Hampson, 1905, Cat. Lep. Phal. Br. Mus. 5: 60. —Chen, 1982, Icon. Het. Sin. 3: 297. —Chen *et al.*, 1991, Noct. Fn. Xizang p.174.

翅展 48mm 左右。头部及胸部灰色杂褐色，颈板中部有一黑横线；前翅暗褐色带紫灰色，基线双线黑色波浪形达 1 脉，在中室后线间黄色，内线双线黑色，波浪形外斜，在亚中褶处线间黄色，剑纹黑边，端部有黄色短纹，环纹大而斜，肾纹大，中有褐色曲纹，中线暗褐色，后半不明显，外线双线黑色锯齿形，不明显，亚端线灰色，外侧有一

列尖齿形黑斑，斑内有黄色点，端线为一列黑点；后翅褐色；腹部暗褐色。

分布 四川、云南、西藏；印度。

间白蓬夜蛾 *Haderonia persimilis* (Draudt) (图版 XVIII-14)

Trichestra persimilis Draudt, 1950, Mitt. munch. ent. Ges. 40: 20, pl. 1, figs. 7, 8; pl. 12, fig. 12. (四川巴塘)

Trichestra persimilis: Chen, 1985, Econ. Ins. Fn. China, Lep. Noct. 4: 79.

翅展 28mm。头、胸暗褐杂白、黑色；前翅褐色杂白色，亚中褶基部一黑纵纹，基线、内线均双线黑色，后者波浪形，剑纹小，褐色，环、肾纹白色，外线黑色锯齿形，亚端线白色波浪形，内侧 4—6 脉间有二黑齿纹，亚中褶处一大黑齿纹，其内方一白纹；后翅浅褐灰色；腹部暗褐色。雄蛾抱器腹延伸成一突，冠分明，抱器背突小 (图 346)。

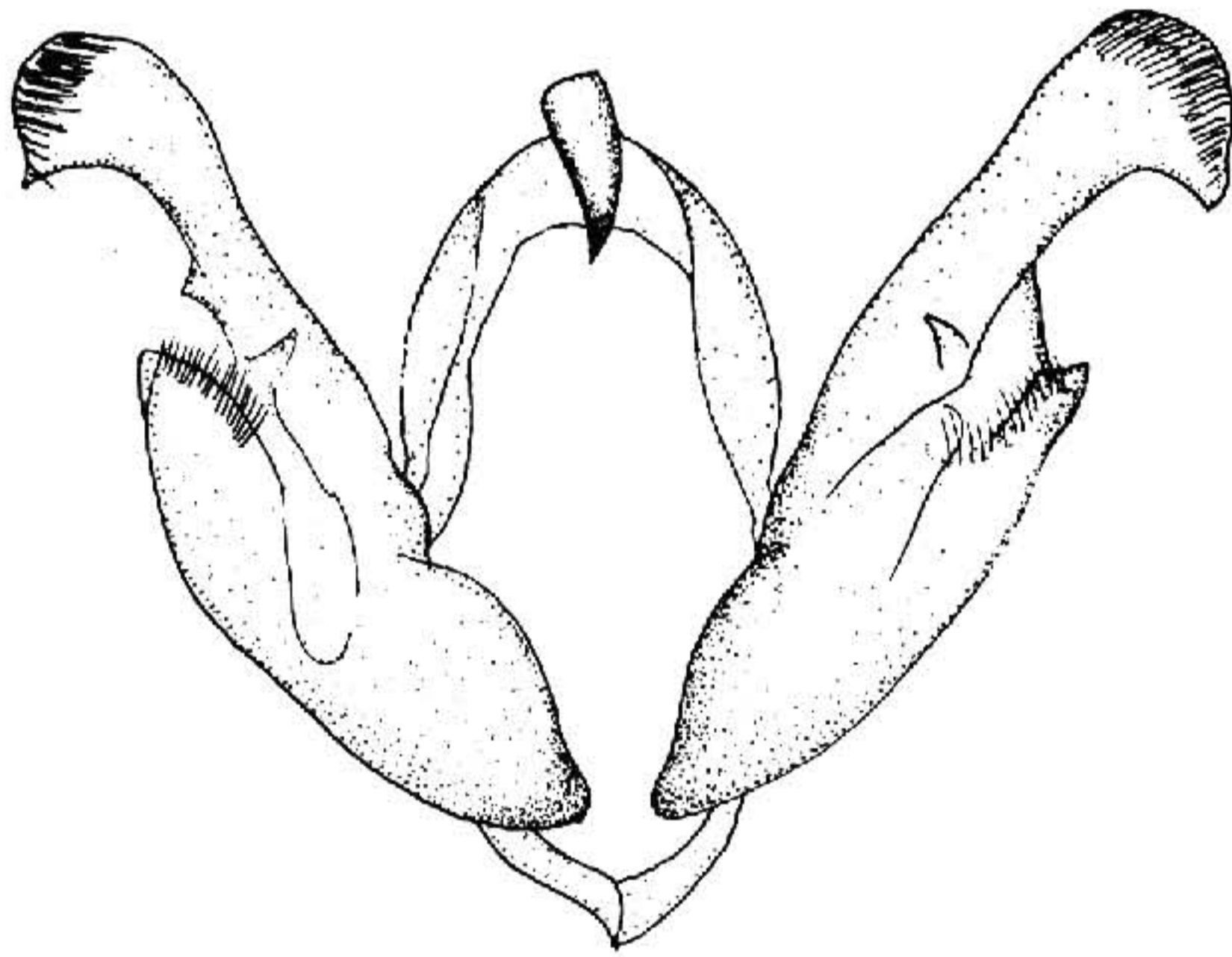


图 346 间白蓬夜蛾 *Haderonia persimilis* (Draudt)

♂外生殖器

分布 四川、西藏。

中华蓬夜蛾 *Haderonia chinensis* (Draudt) (图版 XVIII-15)

Trichestra chinensis Draudt, 1950, Mitt. munch. ent. Ges. 40: 19, pl. 1, figs. 3, 4. (云南德钦、丽江)

Trichestra chinensis: Chen, 1982, Icon. Het. Sin. 3: 296.

翅展 34mm。头、胸暗褐杂黑、白色；前翅褐色，布有黑、白细点，基线、内线及外线均双线黑色，后者锯齿形，剑纹大，黑褐色，环、肾纹白色，后者前后端各一黑褐点，2 脉基部一楔形白纹伸至亚端线后端，后者白色；后翅灰褐色；腹部黑褐色。雄蛾抱器背突细小，冠分明 (图 347)。