

分布 广东、海南、云南；印度，斯里兰卡，缅甸，菲律宾。

象夜蛾属 *Grammodes* Guenée

Grammodes Guenée, 1852, in Boisduval et Guenée, Hist. nat. Ins., Noct. 3: 275.

Type-species: *Noctua geometrica* Fabricius.

Prodotis John, 1910, Hor. Soc. ent. ross. 39: 622.

喙发达，下唇须向上伸，第二节达头顶，第三节前方饰鳞片，额平滑，上有毛簇；复眼圆大，胸被毛杂有鳞片，无毛簇，前足胫节无刺，中后足胫节具刺，腹平滑；前翅外缘曲度平稳，微呈锯齿形，后翅中室约为翅长的1/3。

种 检 索 表

前翅内线、外线间黑色，后翅2脉端部一白斑 曲线象夜蛾 *Grammodes stolidus*
前翅内线、外线间黑色不达前缘区，后翅2脉端无白斑 象夜蛾 *G. geometrica*

曲线象夜蛾 *Grammodes stolidus* (Fabricius) (图版LIV-17)

Noctua stolidus Fabricius, 1775, Syst. Ent. p. 599. (India Orientali)

Grammodes stolidus: Hampson, 1913, Cat. Lep. Phal. Br. Mus. 13: 21. —Warren, 1913, in Seitz, Macrolep. World 3: 331.

Chalciope stolidus: Chen, 1982, Icon. Het. Sin. 3: 357.

翅展33 mm。头、胸、腹及前翅暗灰褐色；前翅中部一浅黄带，内侧一斜三角形黑斑，外线浅黄色，在6脉处折角内斜，后端与中带相遇，中带与外线间黑褐色，外线外侧一茶褐色带，外侧有黑齿纹，顶角一黑斜纹，内侧黑褐色，外侧微白，端区中段色较黑；后翅黑棕色，中带黄白色，前宽后窄，近臀角一黄白圆斑。

寄主 栎、悬钩子、马甲子等。

分布 福建、四川、云南；印度，缅甸，亚洲西部，欧洲，非洲。

象夜蛾 *Grammodes geometrica* (Fabricius) (图版LIV-18)

Noctua geometrica Fabricius, 1775, Syst. Ent. p. 599. (India Orientali)

Grammodes geometrica: Warren, 1913, in Seitz, Macrolep. World 3: 331. —John, 1910, Hor. Soc. ent. ross, 39: 626.

Chalciope geometrica: Chen, 1982, Icon. Het. Sin. 3: 357.

翅展39—41 mm。头、胸、腹及前翅灰褐色，前翅中部一黄色带，内侧有近三角形内斜斑，外侧一斜长方形黑斑，外线褐色带状，外侧有黑齿纹，顶角一黑色双齿形斑；后翅灰棕色，中带白色椎形，亚端线微白。雄蛾左右抱器瓣异形，右瓣腹端成钝圆

突，抱钩粗长，左瓣端缘微凹，抱钩背一支近塔形（图 625）。

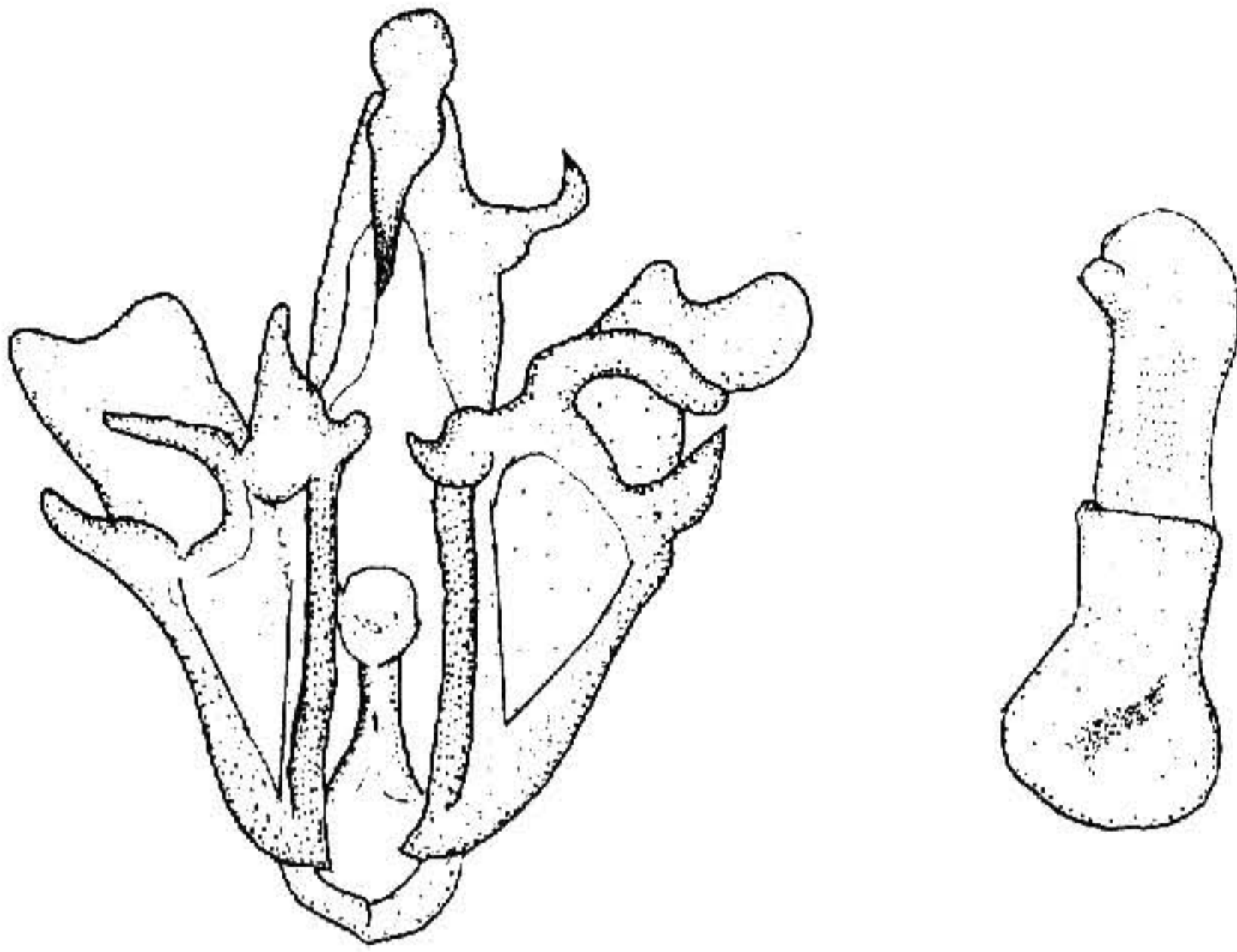


图 625 象夜蛾 *Grammodes geometrica* (Fabricius) ♂ 外生殖器

寄主 石榴、柑橘类、悬钩子、马林果等。

分布 山东、河南、湖北、湖南、台湾、福建、海南、四川、云南；印度，缅甸，斯里兰卡，印度尼西亚，新加坡，亚洲西部，欧洲，非洲，大洋洲。

分夜蛾属 *Trigonodes* Guenée

Trigonodes Guenée, 1852, in Boisduval et Guenée, Hist. nat. Ins. Noct. 3: 281.

Type-species: *Phalaena hyppasia* Cramer.

喙发达，下唇须向上伸，第二节达头顶，额光滑无突起，上部有毛簇，复眼大，圆形，雄蛾触角线形，中、后足胫节具刺，雄蛾前足胫节有长毛；前翅有一副室，雄蛾前翅反面的中室区有粗毛；后翅宽，中室短，约为翅长的 1/3，雄蛾后翅反面基部有粗毛。

分夜蛾 *Trigonodes hyppasia* (Cramer) (图版LIV-19)

Phalaena Noctua hyppasia Cramer, 1779, Pap. exot. 3: 250. (印度)

Trigonodes hyppasia: Holloway, 1976, Moths Borneo, p. 31. —Sugi, 1982, in Inoue et al., Moths Jap. 1: 850.

Chalciope hyppasia: Hampson, 1913, Cat. Lep. Phal. Br. Mus. 13: 27. —Chen, 1982, Icon. Het. Sin. 3: 358.

翅展 34—40 mm。头、胸暗灰色，翅基片有褐纹；前翅灰褐色，中部一棕黑三角区，其前缘中央至臀角有一白斜条，三角区外侧白色及一褐带，亚端线波浪形内弯，内