

剑纹长舌形，环、肾纹白色及黑色，后者大，外缘的白色扩展，后端稍内突，亚端线只现一列灰白点；后翅微白，翅脉及端区带褐色。雄蛾抱器腹稍延伸，端部尖（图 82）。

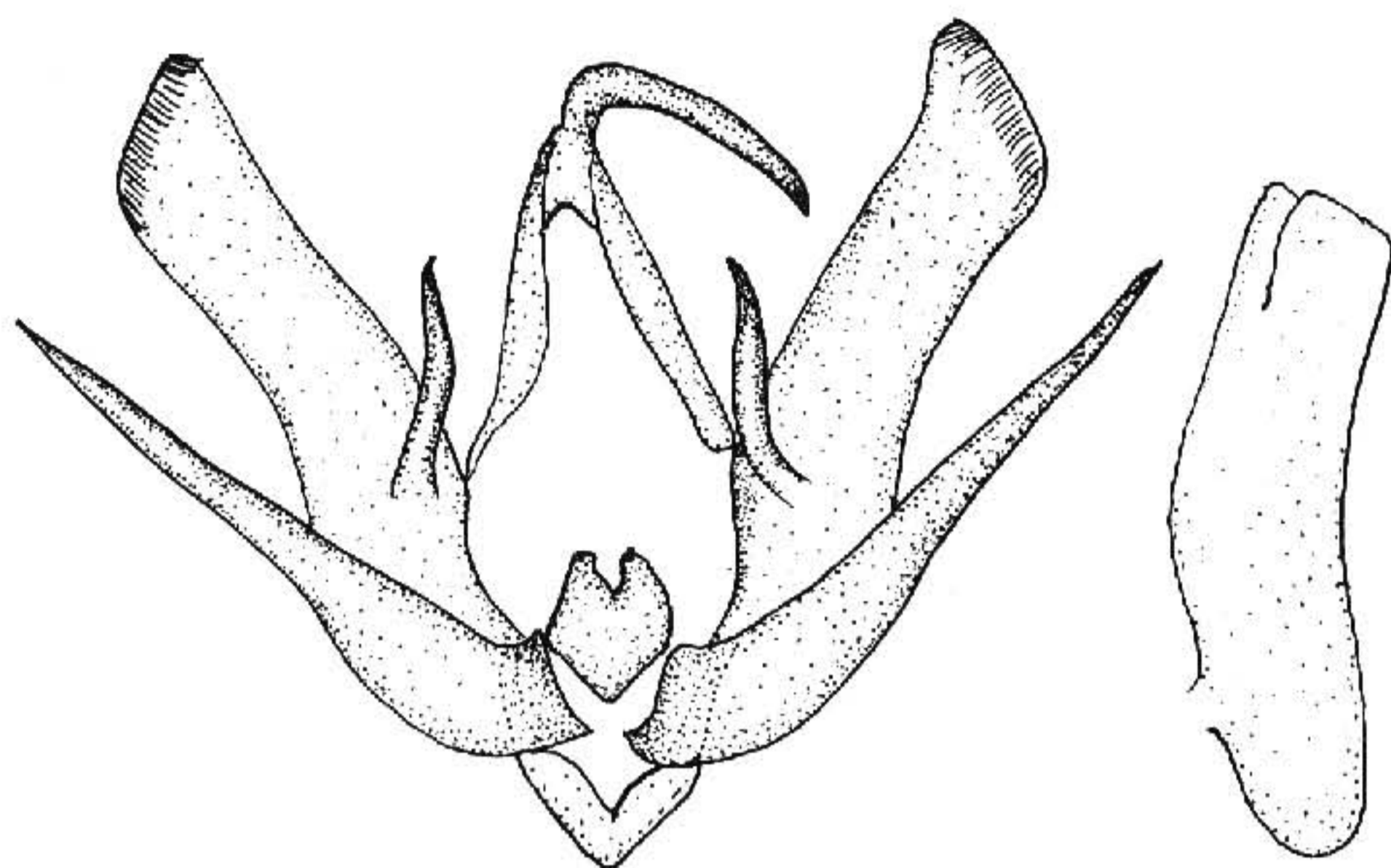


图 82 暗切夜蛾 *Euxoa nigricans* (Linnaeus) ♂ 外生殖器

寄主 低矮草本植物。

分布 黑龙江、青海、新疆；蒙古，亚洲西部，欧洲。

褐切夜蛾 *Euxoa mustelina* (Christoph) (图版 VII-35)

Agrotis mustelina Christoph, 1877, Hor. Soc. ent. ross. 12: 249, pl. 6, fig. 22. (伊朗)

Euxoa mustelina: Hampson, 1903, Cat. Lep. Phal. Br. Mus. 4: 266. —Corti, 1932, in Seitz, Macrolep. World 3 Suppl. p. 36, pl. 4k.

翅展 37 mm。头、胸灰色；前翅灰褐色，基线、内线及外线均双线黑褐色，外线锯齿形，剑纹端缘黑褐色，环、肾纹间的中室黑色，中线黑褐色，亚端线褐灰色，内侧衬黑褐色；后翅白色，翅脉纹及端区浅褐色；腹部褐白色。

分布 新疆；中亚地区，伊朗。

岛切夜蛾 *Euxoa islandica* (Staudinger) (图版 VII-34)

Agrotis islandica Staudinger, 1857, Stett. ent. Z. p. 232. (冰岛)

Euxoa islandica: Hampson, 1903, Cat. Lep. Phal. Br. Mus. 4: 299, pl. 66, fig. 15. —Boursin, 1964, Veroff. zool. Staat. Munch. 8: pl. 4, figs. 3, 4. —Chen, 1982, Icon. Het. Sin. 3: 295, pl. 88, fig. 2103.

Euxoa islandica rossica: Kovacs & Varga, 1973, Folia ent. Hung. fig. 1.

翅展 38 mm。头、胸及前翅褐色，后者稍暗，并布有细黑点，前缘区、后缘区及外线与亚端线间色浅，基线、内线黑色，有一黑斑相连于亚中褶，环、肾纹灰色，剑纹

灰黑色，环、肾纹间一黑斑，中线黑色，亚端线浅褐色锯齿形，内侧一列黑齿纹；后翅浅褐色，端区暗；腹部灰褐色。雄蛾抱器腹强延伸，右瓣的一支约达瓣端（图 83）。

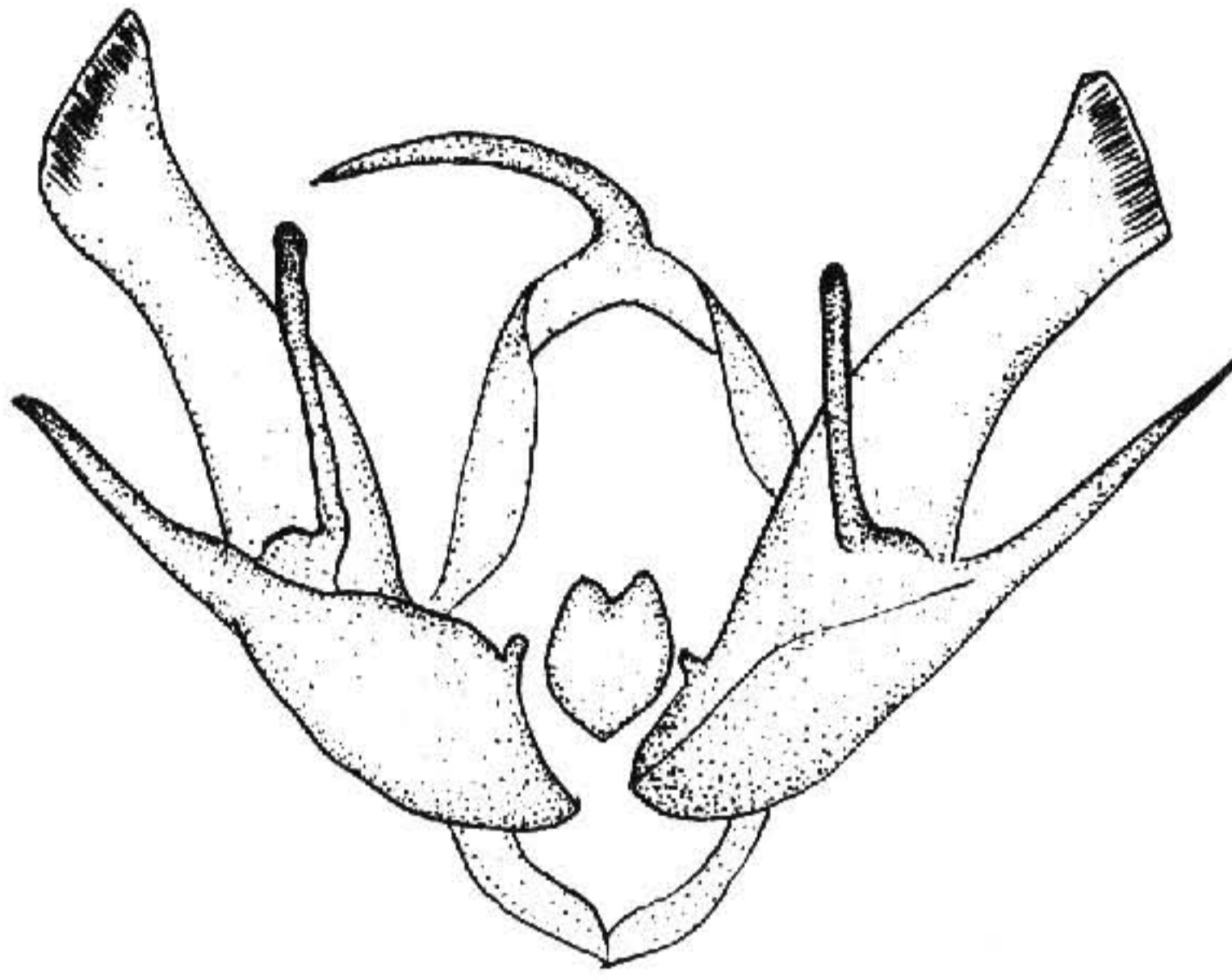


图 83 岛切夜蛾 *Euxoa islandica*
(Staudinger) ♂ 外生殖器

分布 黑龙江、青海；蒙古，欧洲。

楚切夜蛾 *Euxoa intolerabilis* (Püngeler) (图版 VII-35)

Agrotis intolerabilis Püngeler, 1902, Iris, 15: 147, pl. 5, fig. 1. (青海湖)

Euxoa intolerabilis: Hampson, 1903, Cat. Lep. Phal. Br. Mus. 4: 252, pl. 64, fig. 3. —
Kozhantschikov, 1937, Fn. SSSR. 13: 536, pl. 11, fig. 9, text fig. 261. —Chen, 1985,
Econ. Ins. Fn. China, Lep. Noct. 4: 48.

翅展 38 mm。头、胸暗褐杂灰色；前翅褐色带紫灰，基线、内线均双线黑色，剑纹仅现一黑点，环、肾纹黑边，中线、外线黑色，后者锯齿形，齿尖有黑点，亚端线白色间断，内侧衬黑色；后翅浅褐色；腹部黄褐色。

分布 青海、西藏。

刃切夜蛾 *Euxoa homicida* (Staudinger) (图版 VII-36)

Agrotis homicida Staudinger, (1900) 1899, Iris, 12: 363, pl. 6, fig. 7. (土耳其)

Euxoa homicida: Hampson, 1903, Cat. Lep. Phal. Br. Mus. 4: 232. —Warren, 1909, in
Seitz, Macrolep. World, 3: 29, pl. 12f. —Corti, 1931, Seitz, Macrolep. World 3 Suppl.
p. 26, pl. 3h. —Kozhantschikov, 1937, Fn. SSSR, 13: 586. —Boursin, 1961, Beitr.
nat. Forsch. SW.-Dtsch. 19: 376.

翅展 30 mm。头部与胸部灰色杂黑褐色；前翅灰色带有黑褐色，密布黑色细点，