

- 后翅一色 楚切夜蛾 *E. intolerabilis*
19. 前翅横线明显较粗 20
前翅横线细 21
20. 后翅白色 褐切夜蛾 *E. mustelina*
后翅褐色 华切夜蛾 *E. decorans*
21. 前翅亚端区一列黑齿纹 定切夜蛾 *E. determinata*
前翅亚端区无黑齿纹 庸切夜蛾 *E. centralis*
22. 前翅底色红褐 23
前翅底色灰 24
23. 环纹、肾纹有明显白圈 虚切夜蛾 *E. adumbrata*
环纹、肾纹无白圈 舌切夜蛾 *E. ligula*
24. 环纹、肾纹均黑色 内切夜蛾 *E. inexpectata*
环纹、肾纹非黑色 25
25. 环纹、肾纹有黑边 刃切夜蛾 *E. homicida*
环纹、肾纹有浅色环 26
26. 前翅灰色，有细黑点 露切夜蛾 *E. subconspicua*
前翅铅灰色，环纹、肾纹白色 双轮切夜蛾 *E. birivia*

分切夜蛾 *Euxoa distinguenda* (Lederer) (图版 VII-23)

Agrotis distinguenda Lederer, 1857, Noct. Eur. p. 221. (瑞士)

Agrotis christophi Staudinger, 1870, Berl. ent. Z. p. 110.

Euxoa diaphora Boursin, 1931, Int. ent. Z. 25: 160.

Euxoa distinguenda: Hampson, 1903, Cat. Lep. Phal. Br. Mus. 4: 179. —Chen, 1982, Icon. Het. sin. 3: 295, pl. 88, fig. 2098.

翅展 32 mm。头、胸褐色，颈板有黑横线；前翅灰色带褐，翅脉黑色，前缘区及

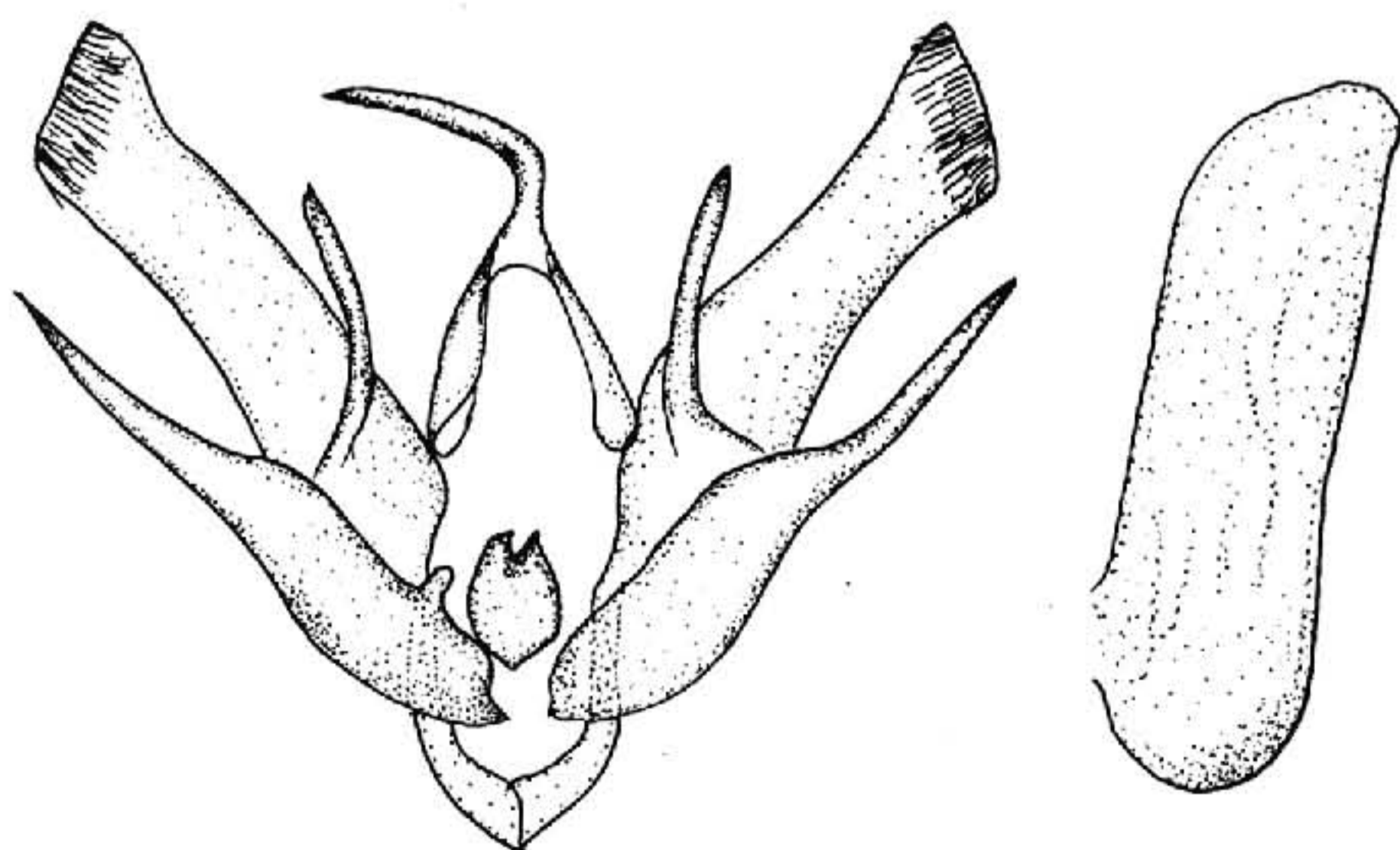


图 78 分切夜蛾 *Euxoa distinguenda* (Lederer) ♂ 外生殖器