

翅浅褐色；腹部暗黄褐色。雄蛾有一抱器腹端突，抱钩长弯（图 443）。

寄主 白芷属。

分布 青海、四川；欧洲。

犹冬夜蛾属 *Eupsilia* Hübner

Eupsilia Hübner, [1821] 1816, Verz. bek. Schmett. p. 231.

Type-species: *Phalaena satellitia* Linnaeus.

Scopelosoma Curtis, 1837, Brit. ent. pl. 635.

Mecoptera Guenée, 1837, Ann. Soc. ent. Fr. 6: 225.

Dichagramma Grote, 1864, Proc. ent. Soc. Philad. 2: 439.

喙发达，下唇须向前伸，短，额平滑，有长毛簇，复眼圆大，雄蛾触角有纤毛丛，头部及胸部只有毛，颈板微成背脊状；前胸有三角形毛簇，下胸有长毛；腹部背面扁平，无毛簇；前翅外缘及缘毛强锯齿形，有副室。

槲犹冬夜蛾 *Eupsilia transversa* (Hufnagel) (图版 XXVI-28)

Phalaena transversa Hufnagel, 1766, Berl. Mag. 3: 418. (德国)

Phalaena satellitia Linnaeus, 1767, Syst. Nat. 12: 855.

Eupsilia satellitia: Hampson, 1906, Cat. Lep. Phal. Br. Mus. 6: 437.

Eupsilia transversa: Boursin, 1956, Z. Wien. ent. Ges. 41: 39. —Chen, 1982, Icon. Het. Sin. 3: 318.

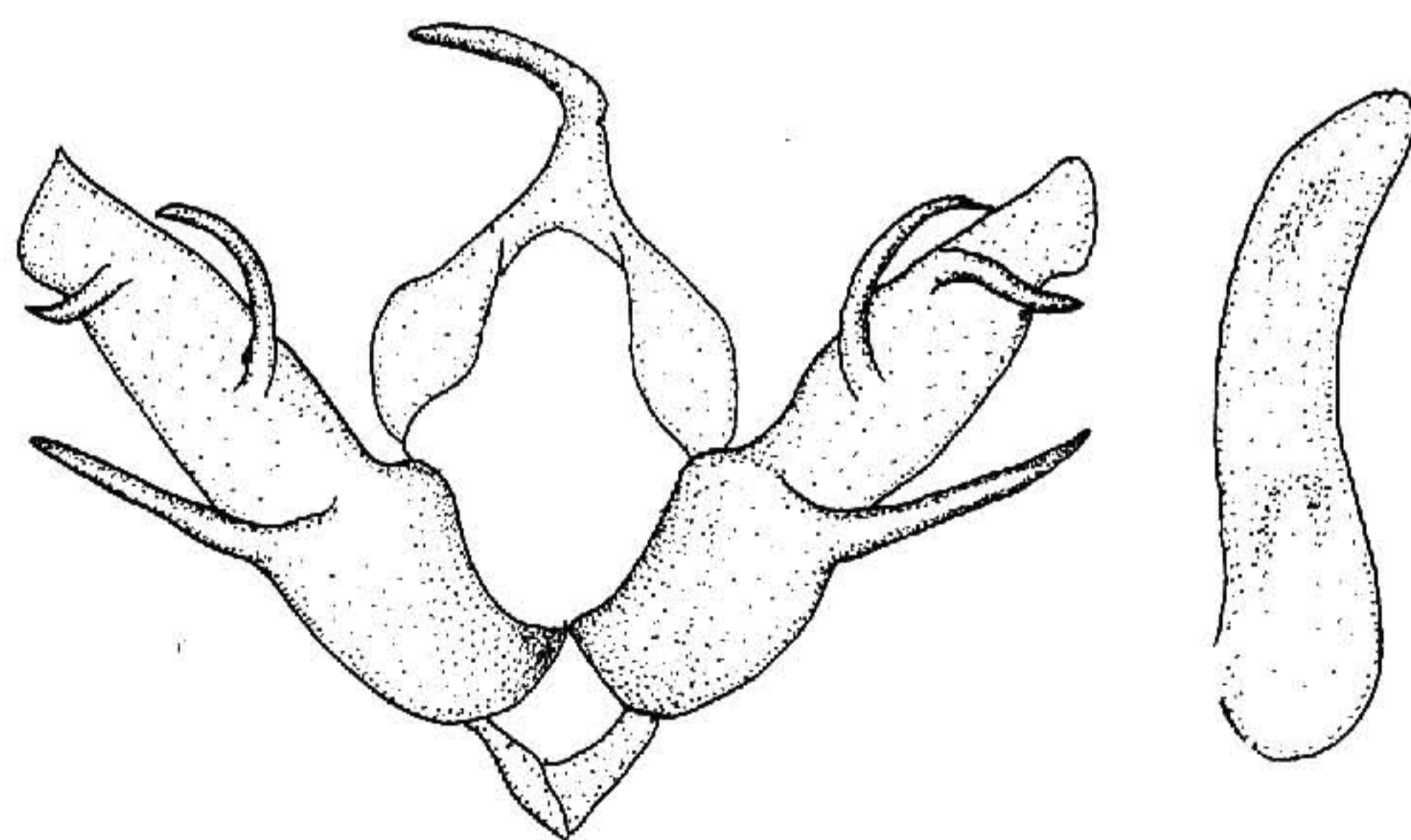


图 444 槲犹冬夜蛾 *Eupsilia transversa* (Hufnagel) ♂ 外生殖器

翅展 48mm。头、胸红褐杂灰色；前翅锈棕色，基线、内线及外线黑色，基线、外