

完肾锦夜蛾 *Euplexia nigrina* Draudt (图版 XXIX - 28)

*Euplexia nigrina* Draudt, 1950, Mitt. munch. ent. Ges. 40: 93, pl. 6, fig. 15; pl. 16, fig. 29. (云南丽江)

翅展 40mm。头、胸、腹及前翅褐黑色，前翅有紫色调，亚端线灰白色波浪形，其余各横线均黑色，中线微弱，基线、内线、外线均双线，内线波浪形，外线锯齿形，两线的双线间均灰白色，剑纹可见黑边，环纹大，肾纹黄色有暗纹及一新月形黄白斑并二黑点，亚端线灰白色；后翅红褐带灰色，雄蛾抱器瓣背腹缘波曲，抱钩长棘形(图 474)。

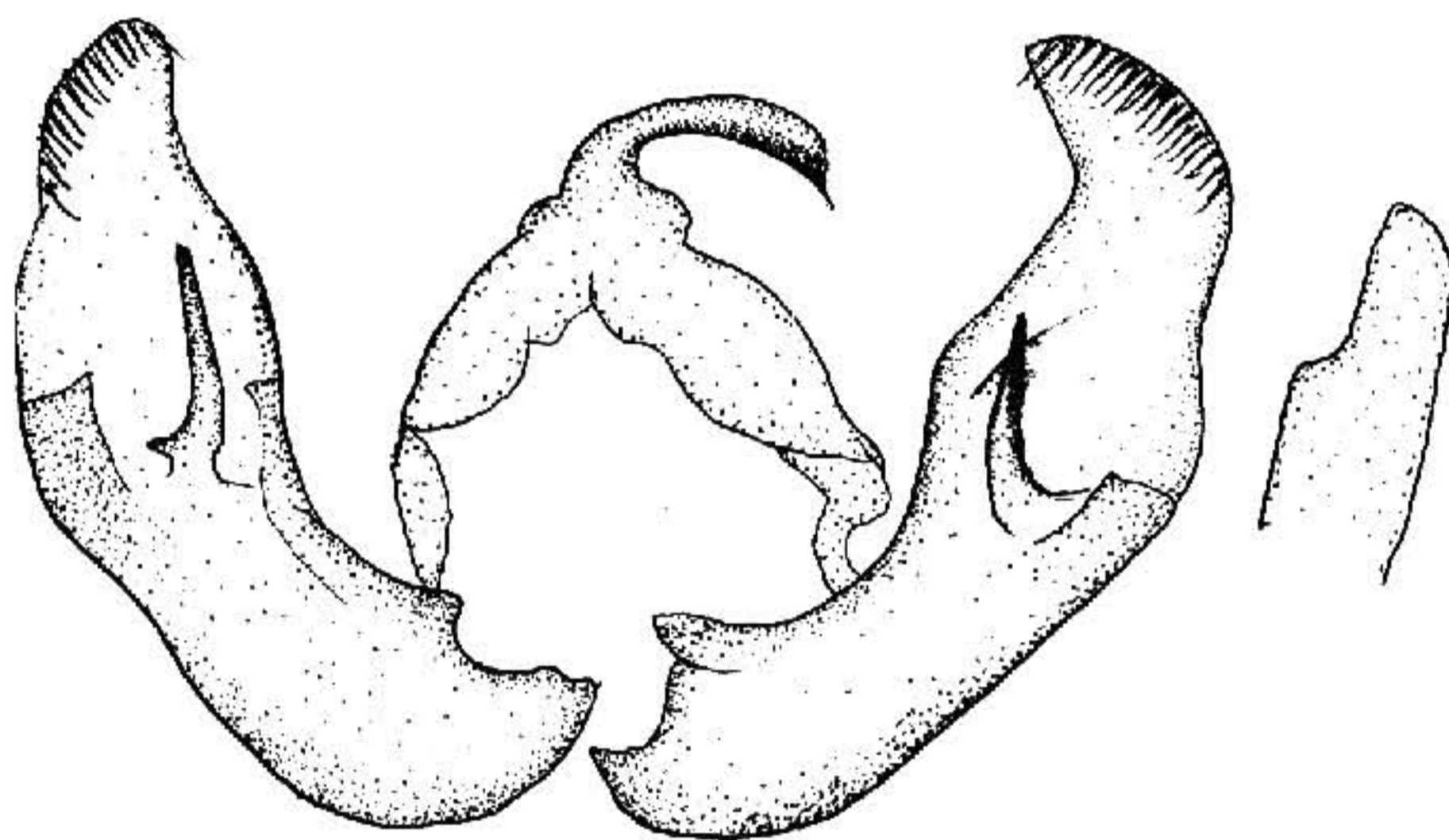


图 474 完肾锦夜蛾 *Euplexia nigrina* Draudt ♂ 外生殖器

分布 云南、西藏。

锦夜蛾 *Euplexia lucipara* (Linnaeus) (图版 XXX - 1)

*Phalaena Noctua lucipara* Linnaeus, 1758, Syst. Nat. (Edn 10): 518. (欧洲)

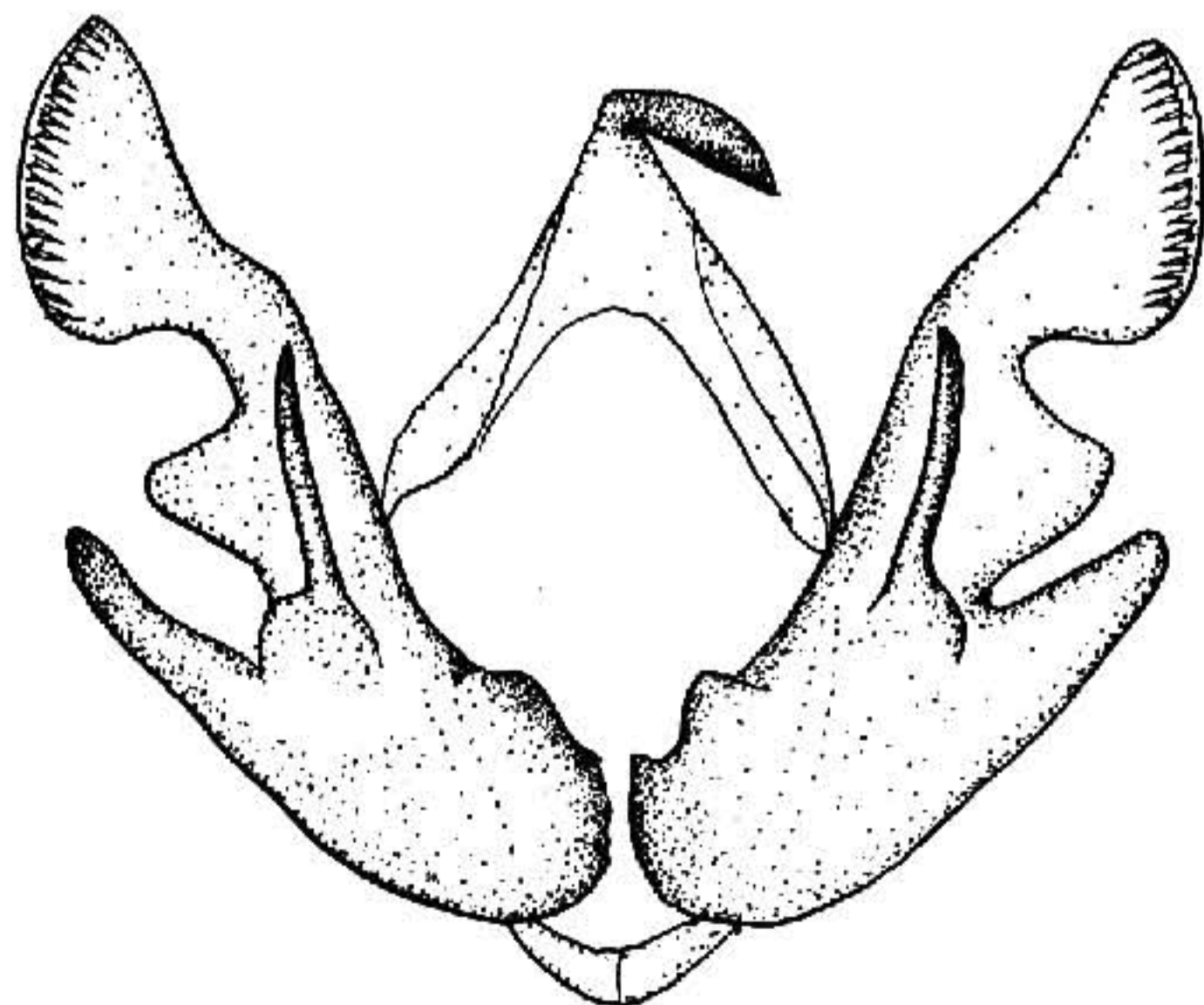


图 475 锦夜蛾 *Euplexia lucipara* (Linnaeus) ♂ 外生殖器