

端通常钝圆；左足外肢第2节末端的钳板稍短于节本部的长，钳刺较钳板稍长。

本属迄今在我国仅记载一种。

模式种：*Eudiaptomus vulgaris* (Schmeil, 1897)。

### 冰川真镖水蚤 *Eudiaptomus glaciloides* (Lilljeborg, 1888)

*Diaptomus glaciloides* Lilljeborg, 1888: 156—157; Guerne *et* Richard, 1889: 88—89, pl. 1, figs. 26—27; Sars, 1903: 94—95, Pl. 64; Tollinger, 1911: 90—97; Pesta, 1928: 36, fig. 24.

*Eudiaptomus graciloides* Kiefer, 1932: 469; 1960: 27, figs. 38—39; 1968: 39—42, figs. 1: E—5E, 27—29; Panyi, 1956: 259; Боруцкий, 1959: 43; 1960: 38, figs. 11: 1—2; 沈嘉瑞、宋大祥, 1965: 15—16, 图 1—7; Dussart, 1967: 127—129, fig. 41.

**雌性特征** 体长 1.18—1.23 毫米。头节在颈沟的前方显著窄小。胸部两后侧角的角顶和后缘各有一小刺。生殖节前半部的两侧稍隆起，其顶部有一锐刺。肛节较第2腹节大。尾叉的内缘有细刚毛。卵囊一个，含卵约 5 粒。第5胸足第1基节的背面有一个壮刺。外肢第2节爪状刺外缘有一小刺，爪状刺的两侧缘上有锯齿；第3小节的长大于宽，末端的刺状毛甚长，在多数标本中，它能超越爪状刺的末端，但亦有与爪状刺等长或稍短者。内肢窄长，其末端可达外肢第2节的基部，内肢分两节，第1节不及第2节长度的一

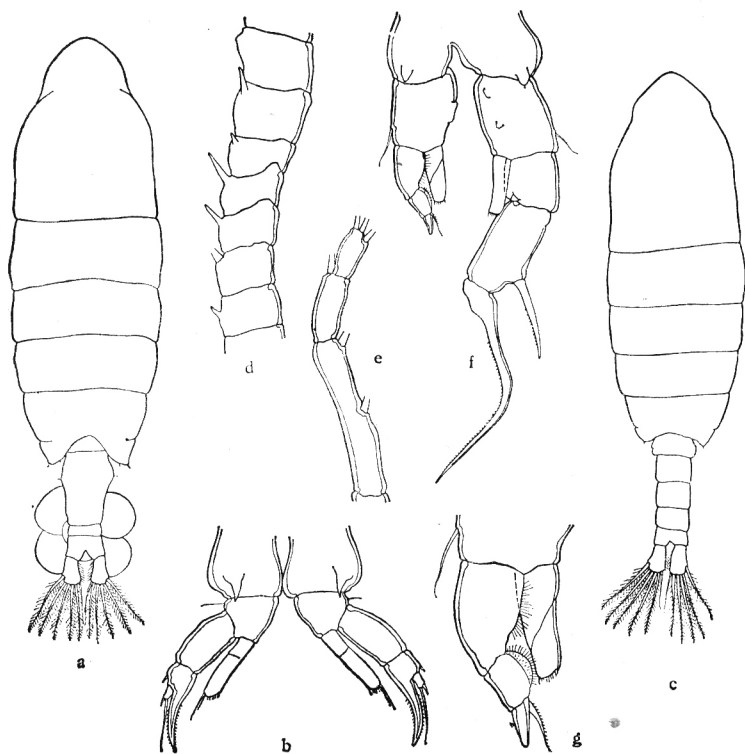


图 40 冰川真镖水蚤 *Eudiaptomus glaciloides* (Lilljeborg)

a. 雌性整体， b. 第5对胸足； c. 雄性整体， d. 执握肢中段，具刺的各节， e. 执握肢的末三节， f. 第5对胸足， g. 第5左胸足的内、外肢。

半,第2节的末端有两根不等长的刺状刚毛和一系列细刚毛。

**雄性特征** 体长1.02—1.12毫米。胸部后侧角的顶端有一细刺。第4腹节的后缘突出。尾叉的后部较宽,长度约为宽度的两倍。执握肢倒数第3节上没有指状突出。第5对胸足第1基节的背部有一个乳状突起,顶端有一小刺。右胸足第2基节的内侧面有两个透明突起。外肢第1节的外末角钝圆,内末角有两个小突起。第2节的长度约为宽度的1.75倍,内缘平直,侧刺在外缘的末部,钩刺强大。内肢条状,仅一节,末缘有一列细毛,两端各有一个细刺。左足第2基节的内缘中部有一个透明膜。外肢第1、2节的内缘隆起,密布感觉毛;钳刺较钳板略长,它们的内缘都有细刺。内肢窄长,斜分两节,末端有两个细刺及一系列细毛。

**生活习性** 生活于海拔450—1,070米的湖泊、池塘和河流中。采集点的水温11—23°C, pH值6.0—9.3, 氯度1.5—48.1 Cl<sup>-</sup>毫克/升。

**地理分布** 我国新疆(布尔津、和硕、和靖、尉犁)。国外:蒙古,苏联,挪威,瑞典,丹麦,冰岛,法国,意大利,德国。

## 舌镖水蚤属 *Ligulodiptomus* Shen et Tai, 1962

*Ligulodiptomus* 沈嘉瑞、戴爱云, 1962: 110。

雌性的头胸部粗壮,两后侧角扩展较大,角顶及后缘上有刺。生殖节前半部的两侧十分隆起。第2腹节小,而且与第3腹节的分节线不明。第5胸足外肢第1节狭长,第2节的爪状刺也窄长。内肢较短,条状。雄性第2、3腹节的右后角突出,其后缘有时有缺刻;第4腹节的后缘约有4个弧形隆起,隆起上有细刺列。执握肢倒数第3节的外末角有一个三角形突起,沿节的外缘有一条窄透明膜。第5右胸足外肢第1节的内缘有透明膜;第2节的侧刺短,位于基部约1/3处的外侧面。内肢舌状或尖三角形。左足的钳板和钳刺均短小。

本属迄今在我国记载3种。

模式种: *Ligulodiptomus linhuensis* Shen et Tai, 1962。

### 种的检索表

- 1(2) 雌性第5对胸足的内肢分两节,末端有两根长刺……菱湖舌镖水蚤 *Ligulodiptomus linhuensis*
- 2(1) 雌性第5对胸足的内肢仅一节,末端无长刺或仅有一根长刺。
- 3(4) 雌性第5胸节的两后侧角向外扩展成翼状,两个角顶之间的距离大于头胸部中部的宽度。雌性第5右胸足内肢的末端钝圆……翼突舌镖水蚤 *Ligulodiptomus alatus*
- 4(3) 雌性第5胸节后侧角扩展呈三角形,两角顶间的距离相当于头胸部的宽度。雌性第5右胸足内肢的末端尖锐……尖肢舌镖水蚤 *Ligulodiptomus acutipoditus*