

图 188 棘刺真剑水蚤 *Eucyclops euacanthus* (Sars)

a. 雌性整体背视图, b. 第 1 触角, c. 第 1 触角末节, d. 尾叉, e. 第 4 胸足, f. 第 4 胸足内肢末节, g. 第 5 胸足。

**生活习性** 分布于小型水域中以及湖泊的沿岸带。

**地理分布** 我国台湾(日月潭)及山东(东平湖)。国外: 印度尼西亚, 印度, 非洲。

**分类讨论** 本种特征与萨斯(1909)的原始描述以及他于 1927 年在喀麦隆采获的标本基本一致, 惟我们的标本第 5 胸足的内刺稍长于节本部, 而萨斯的标本则似稍短于节本部。

### 长尾真剑水蚤 *Eucyclops macrurus* (Sars, 1863)

*Cyclops macrurus* Sars, 1863: 254; Schmeil, 1892: 146, pl. 5, figs. 15—17.

*Leptocyclops macrurus* Sars, 1914: 75, pl. 47.

*Cyclops macrurus* var. *caucasicus* Scheklejev, 1931: 190 fig. 51.

*Cyclops (Eucyclops) macrurus* Gurney, 1933: 115—119, figs. 1424—1437.

*Eucyclops macrurus* Kiefer, 1929: 36; Рылов, 1948: 148—150, fig. 25 (7—9); 沈嘉瑞、宋大祥, 1965: 387.

**雌性特征** 体长 1.20 毫米。体形粗壮, 第 2—4 胸节的后侧角突出, 第 5 胸节的后侧角圆钝, 具细刚毛。生殖节的前半部较宽, 向后骤窄, 纳精囊与锯缘真剑水蚤相似, 但前半

部较窄。卵囊较小，紧贴腹部两侧。尾叉平行，细长，长度约为宽度的8—9倍，侧缘无锯齿，仅在侧尾毛附近有一斜列小刺约3—4个，第1、4尾毛光滑，第1尾毛长于第4尾毛的1/2，第2尾毛约为第3尾毛的4/5，第4尾毛的长度短于尾叉长度的1/2，背尾毛短小。第1触角共分12节，最末节具不易观察到的很窄的透明膜。第1—3胸足的构造与前种相似。第4胸足内肢第3节的长度约为宽度的3倍，内刺的长度约与节本部相仿，约为外刺长的1.2倍。第5胸足仅一节，长度大于宽度，内刺约为节本部的1.5倍。

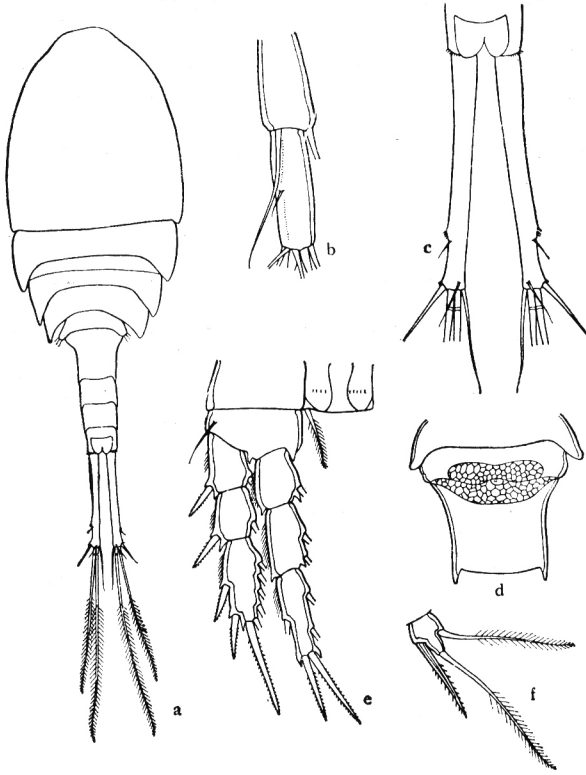


图 189 长尾真剑水蚤 *Eucyclops macrurus* (Sars)

a. 雌性整体背面观, b. 第1触角末节, c. 尾叉, d. 生殖节示纳精囊, e. 第4胸足, f. 第5胸足。

**雄性特征** 体长0.80毫米。较雌性瘦小，尾叉的长度约为宽度的8倍。第1—5胸足与雌性相似。第6胸足内刺粗壮，较中部刚毛为长，稍短于外刚毛。

**生活习性** 主要生活于湖泊与池塘及河流沿岸带的水草丛中，很多作者认为它是一种暖水性种类。对酸碱度的适应范围是5.4—9.2。为典型的淡水种，在有益分的水中很少找到。主要取食藻类。

**地理分布** 我国云南(滇池)，新疆(绥定)。国外：亚洲部分地区，全欧洲及非洲北部。