

**怒焰尺蛾 *Electrophaes rhacophora* (Prout, 1938) (图版 XVIII: 4)**

*Cidaria* (*Electrophaes*) *aliena rhacophora* Prout, 1938, in Seitz, Macrolepid. World 4 (Suppl.): 156, pl. 15: h. (青海: 库库诺尔)

*Electrophaes rhacophora*: Fletcher, 1961, Veröff. zool. Staatssammli München 6: 168.

前翅长: ♂ 14—16 mm。额略宽阔, 白色与黑褐色掺杂, 头顶白色; 下唇须深褐色, 鳞毛粗糙。胸部背面黑褐色, 背中线白色。腹部背面深褐至黑褐色, 各腹节后缘白色, 腹部末端的味刷不发达。前翅较疏焰尺蛾略宽阔, 斑纹相近, 颜色略灰暗; 白色内线、中线和外线纤细但清晰, 内线在中室下缘与 2A 之间向外凸出一大齿, 齿尖与中线距离小于 1 mm, 外线在 M 脉之间向内的凸齿三角形, 齿尖尖锐; 内线与中线之间和外线外侧的带灰黄褐色; 中线与外线在后缘附近远离; 黑色中点大而清晰; 翅端部同疏焰尺蛾, 但缘线为清晰的白色虚点状。后翅灰白色, 近外线处略带灰黄色或灰褐色; 中点、外线和缘线深灰褐色。前翅反面颜色较正面浅, 浅色斑纹十分清楚。后翅反面散布大量深褐色鳞, 深褐色中点和外线较正面清晰。

雄性外生殖器 (图 782): 与疏焰尺蛾比较, 阳茎基环侧突较短粗; 囊形突特别宽, 长仅为宽的 1/4; 抱器瓣向上弯曲, 端部尖, 收缩后汇入抱器背的圆突之中, 抱器腹外缘中部明显隆起。

检视标本: 1 ♂, 四川乡城, 3 800 m, 1982. VII. 4; 4 ♂, 西藏芒康荣喜, 4 000 m, 1976. VI. 24。

分布: 青海、四川、西藏。

**雪焰尺蛾 *Electrophaes niveonotata* (Warren, 1901) (图版 XVIII: 5)**

*Cidaria niveonotata* Warren, 1901, Novit. zool. 8: 26. (印度: Khasis)

*Electrophaes niveonotata*: Prout, 1923, ibidem 30: 198.

前翅长: ♀ 14 mm。头和胸部背面大部白色, 额两侧和触角基部内侧以及肩片基部黑褐色, 肩片端部深褐色。前翅黑褐色, 线纹白色, 内线与中线之间和外线外侧的黄褐色几乎完全消失; 斑纹形状近似阔焰尺蛾, 但中线中部有一较大的凸齿, 其下端与外线远离, 二者不互相接近或接触。后翅颜色较阔焰尺蛾更浅。前后翅缘毛黄白色与黑褐色相间。

雌性外生殖器 (图 785): 近似疏焰尺蛾, 骨环较小, 囊片略短宽, 位置略低。

检视标本: 1 ♀, 西藏察隅本堆, 2 070 m, 1973. VIII. 2。

分布: 西藏; 印度。

**银纹焰尺蛾 *Electrophaes chrysophaes* Prout, 1923 中国新记录 (图版 XVIII: 6)**

*Electrophaes chrysophaes* Prout, 1923, Novit. zool. 30: 198. (印度: Khasis)

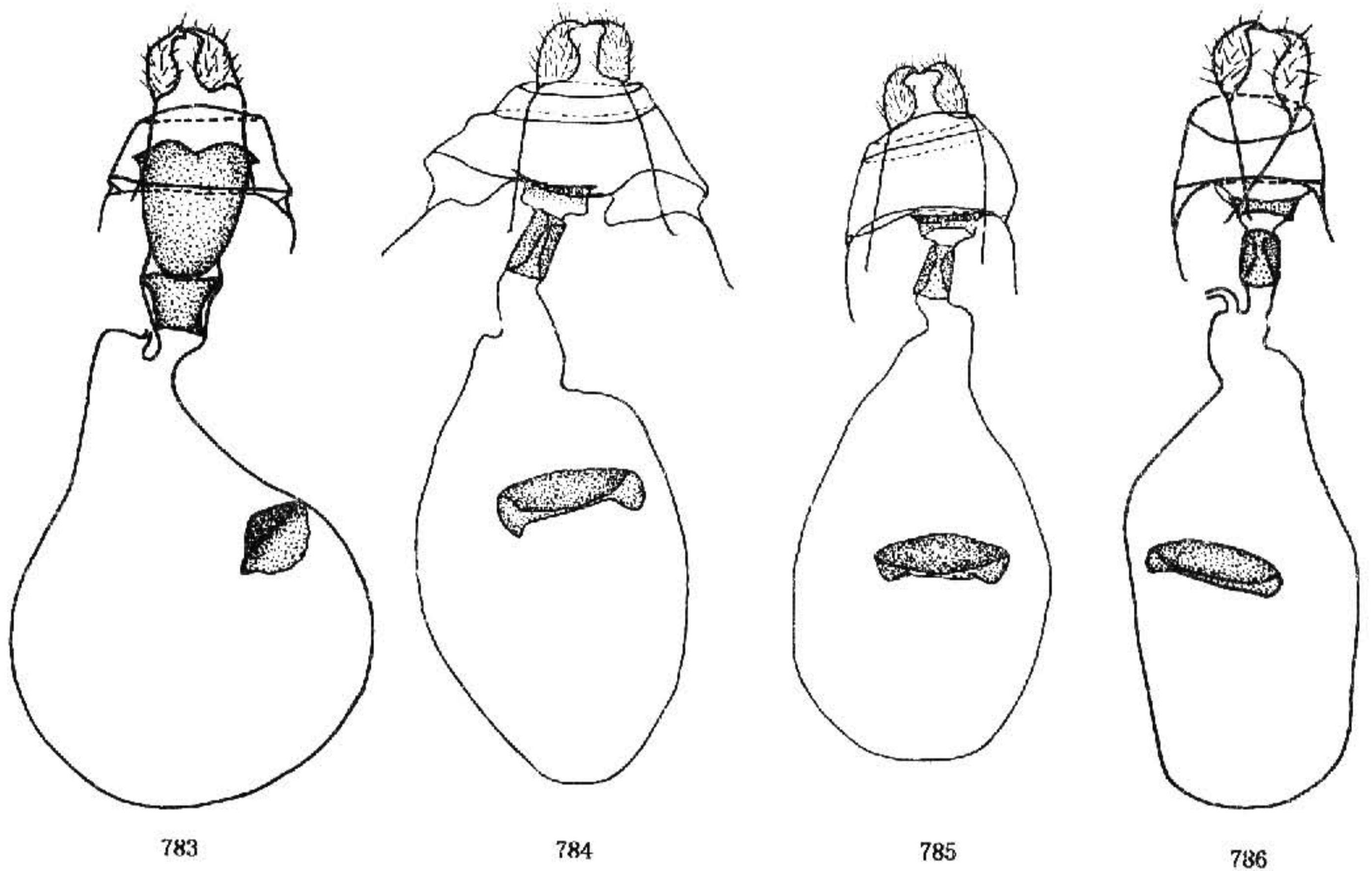


图 783—786 雌性外生殖器. 783. 乌苏里焰尺蛾 *Electrophaes corylata subrefactaria* (Oberthür); 784. 疏焰尺蛾 *E. aliena* (Butler); 785. 雪焰尺蛾 *E. niveomotata* (Warren); 786. 银纹焰尺蛾 *E. chrysophues* Prout

前翅长: ♀ 16 mm。与雪焰尺蛾近似。下唇须鳞毛粗糙, 近 1/2 伸出额外。前翅黑褐色, 不带黄色; 内线与中线白色, 加粗并融合在一起, 呈深锯齿状, 其形状与金纹焰尺蛾相似, 中域形态亦与该种相近; 外线白色, 宽阔带状, 几乎与白色波状亚缘线接触; 亚缘线在  $M_1$  处与由顶角发出的白色斜线汇合, 在  $M_3$  附近扩展成一个伸达外缘的白斑; 缘线由白点组成, 缘毛灰白与黑褐色相间。后翅淡灰色, 隐见深灰色中点和外线以及白色亚缘线; 缘线黑褐色, 在翅脉端有白点, 缘毛灰黄色, 在翅脉端深灰褐色。前翅反面深灰色, 浅色斑纹较灰暗。后翅反面散布大量深褐色, 中点、外线和亚缘线均清晰。

雌性外生殖器 (图 786): 近似雪焰尺蛾, 骨环较该种短粗, 囊体略细长, 囊片几乎与该种相同。

检视标本: 1♀, 西藏芒康荣喜, 4 000 m, 1976. VI. 24; 1♀, 西藏吉隆, 1984. VII. 26。

分布: 西藏; 印度, 锡金。

中齿焰尺蛾 *Electrophaes zaphenges* Prout, 1940 (图版 XVIII: 7)

*Electrophaes zaphenges* Prout, 1940, in Seitz, Macrolepid. World 12: 297, pl. 29: f. (印度: Khasis)