

肾纹小, 足形 ..... 钩白肾夜蛾 *E. hamada*

白肾夜蛾 *Edessena gentiusalis* Walker (图版 LXVII-13)

*Edessena gentiusalis* Walker, [1859] 1858, List Spec. Lep. Colln Br. Mus. 16: 162. (华北)

*Edessena gentiusalis* var. *formosensis* Strand, 1920, Arch. Naturg. 84A (12): 157.

*Edessena gentiusalis*: Leech, 1900, Trans. ent. Soc. p. 628. —Warren, 1913, in Seitz, Macrolep. World 3: 414, pl. 72a. —Ogata, 1958, in Esaki, Icon. Het. Jap. p. 189. —Chu *et al.*, 1964, Econ. Ins. Fn. China, Lep. Noct. 2: 140. —Owada, 1982, in Inoue, Moths Jap. 1: 917. —Chen, 1982, Icon. Het. Sin. 3: 379.

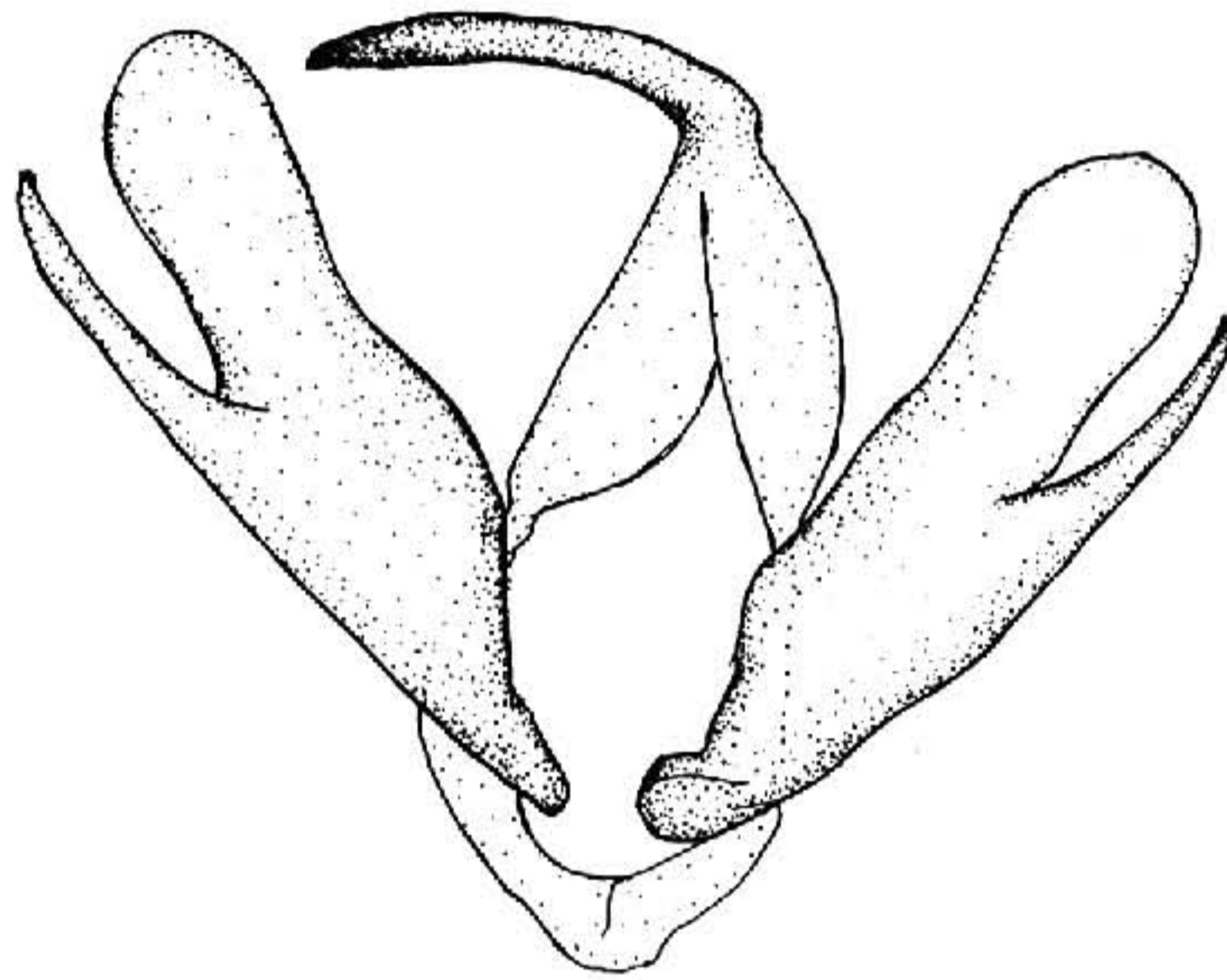


图 681 白肾夜蛾 *Edessena gentiusalis* Walker

♂ 外生殖器

翅展 50 mm。头部暗棕色, 雄蛾触角线形, 有较长鬃; 胸部暗棕色, 前足与后足腿节及胫节有长毛簇, 跗节褐黄色; 前翅暗棕色, 内线隐约可见黑色, 弧形外弯, 环纹只现一黑点, 肾纹巨大, 白色, 其内缘较直, 外缘后部外凸, 外线与亚端线隐约可见黑色, 翅外缘向后渐斜曲; 后翅暗棕色, 横脉纹为一白色长点, 外线黑色模糊, 外弯, 亚端线隐约可见, 黑色外弯; 腹部暗棕色。

雄蛾抱器腹向端延伸成一长棘 (图 681)。

分布 河北、湖南、福建、海南、四川、云南、西藏; 日本。

钩白肾夜蛾 *Edessena hamada* Felder *et* Rogenhofer (图版 LXVII-14)

*Renodes? hamada* Felder *et* Rogenhofer, 1874, Reis Nov. pl. 119, fig. 23. (日本)

*Edessena hamada*: Leech, 1889, Proc. zool. Soc. p. 564. —Leech, 1900, Trans. ent. Soc. p. 628. —Warren, 1913, in Seitz, Macrolep. World 3: 414, pl. 72a. —Draeseke, 1928, Dt. ent. Z. Iris, 52: 315, 317. —Ogata, 1958, in Esaki, Icon. Het. Jap. p.