

320.

前翅长：♂ 15—16 mm，♀ 16—17 mm。头和胸部背面深褐色至黑褐色，掺杂白鳞，腹部背面色较浅，背中线两侧有小黑斑。前翅基部和中带黑褐色，亚基线和中线之间颜色略浅，带黄褐色；外线中部中度凸出，其上方浅凹，下方细锯齿状；黑色中点大而清晰；外线外侧由前缘至 M_3 为一鲜明白斑，其宽度约 2 mm，白斑外侧至亚缘线（在前缘处扩展至顶角）有少量黄褐色，外线外侧在 M_3 以下黄褐色，亚缘线以外过渡为黑褐色，有时翅端部除大白斑外均为黑褐色；亚缘线极细弱模糊；缘线的黑点列大部消失，缘毛深灰褐色与灰黄色掺杂。后翅污白色至浅灰褐色，隐见微小深灰色中点。前翅反面基部至外线深灰色，具黑灰色中点；外线外侧的白斑几乎同正面，翅端部色较浅，隐见亚缘线的白点列。后翅反面灰白色，散布褐鳞，中点黑褐色，其外侧至亚缘线有 2—3 条深褐色线，深弧形弯曲。

雄性外生殖器（图 875）：钩形突长于背兜。阳茎特别短粗，角状器的刺较短、较稀疏，但十分粗壮，最长的刺长度不足阳茎直径的 $2/3$ 。

雌性外生殖器（图 879）：前表皮突特别短小，后表皮突中等长。骨环不发达。囊颈极短粗，囊体肥大，其上侧面的隆起宽而圆。囊片近梭形，下端稍圆，中空，长度略大于囊体直径的一半。

检视标本：2♀，黑龙江伊春岱岭，1957. IX. 8、15；1♂，黑龙江岱岭，390 m，1962. VI. 21；1♂，内蒙古伊尔施，1981. VII. 7；1♀，内蒙古红花尔基；1♂ 3♀，内蒙古乌尔旗汉，1983. IX. 5；1♀，内蒙古吉文，1985. VIII. 21。

分布：黑龙江、内蒙古东部；俄罗斯，日本。

西藏亚种 *subsp. tibetana* Heydemann, 1929 (图版 XIX: 26)

Dysstroma citrata tibetana Heydemann, 1929, Mitt. münchen ent. Ges. 19: 271, pl. 13: 71; pl. 14: 71a. (青海：库库诺尔)

Cidaria (Dysstroma) citrata tibetana: Prout, 1938, in Seitz, Macrolepid. World 4 (Suppl.): 121, pl. 13: b.

前翅长：♂ ♀ 17—18 mm。体型略大，颜色变异及其丰富。前翅中域由污白色至黑色，外线中部凸出程度亦有变化；外线外侧白斑较窄，亚缘线较清晰；中点较小；后翅污白色至灰褐色，中点微小但总存在。

检视标本：2♂ 5♀，甘肃永登连城林场，1988. V. 20—VIII. 9；1♀，云南大理中和峰，2 800 m，1980. IX. 4；1♀，西藏亚东阿桑村，2 800 m，1975. VI. 4。

分布：甘肃、青海、云南、西藏。

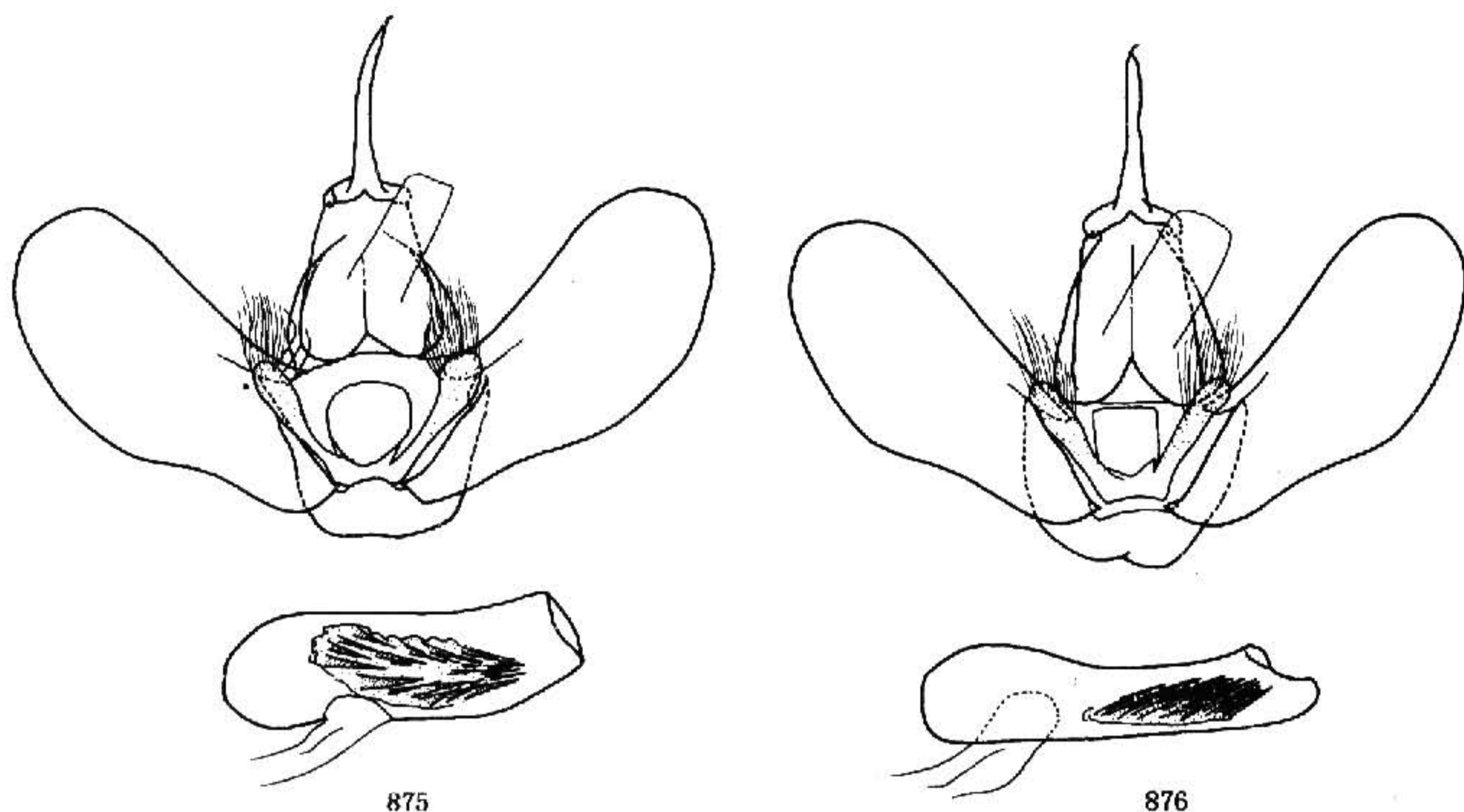


图 875—876 雄性外生殖器. 875. 萨哈林舒漆尺蠖 *Dysstroma citrata nyirwonis* (Matsumura); 876. 灰黄漆尺蠖 *D. ochreogriseata* Heydemann

前漆尺蠖 *Dysstroma korbi* Heydemann, 1929 (图版 XIX: 27)

Dysstroma korbi Heydemann, 1929, Mitt. münchen ent. Ges. 19: 279, pl. 6: 22; pl. 8: 22; pl. 9: 53; pl. 13: 53, 54; pl. 14: 53a, 54a. (俄罗斯: 阿穆尔地区)

Cidaria (Dysstroma) korbi: Prout, 1938, in Seitz, Macrolepid. World 4 (Suppl.): 122, pl. 11: h.

前翅长: ♀ 17 mm。头和胸腹部背面灰褐色, 下唇须黑褐色, 基部掺杂大量白毛。胸部背面立毛簇端部黑色。前翅顶角略尖; 翅基部散布黑褐色, 亚基线模糊不清; 中带内侧桔黄色或黄褐色; 中带宽阔, 大部灰白色至浅灰色, 略带灰黄色调, 中线外侧近前缘处和外线内侧由前缘至 M_3 下方黑褐色; 中点黑色, 微小但十分清晰; 外线中部中度凸出, 凸出部分在 M_3 两侧的小齿约等长或下侧的略长; 外线外侧至亚缘线由黄白色至暗黄褐色; 亚缘线灰白色锯齿状, 其外侧深灰褐色至黑褐色, 顶角内侧有一三角形浅色斑; 缘线黑色点状, 缘毛深灰褐色掺杂黄色, 在翅脉端黄色。后翅淡灰褐色, 缘线和缘毛色较浅。前翅反面浅灰褐色, 外线上半段内侧深灰褐色, 外侧为一白斑, 亚缘线隐约可见。后翅反面灰白色, 散布褐鳞, 具褐色中点和灰褐色外线。

雌性外生殖器 (图 880): 表皮突中等长。骨环粗大, 长略大于宽。囊颈极短宽, 由囊颈至囊体下 $1/3$ 处均弱骨化。囊片十分细小, 囊片细小, 长度略大于囊体直径的 $1/3$, 中部有一狭小的中空区域。

检视标本: 1♀, 黑龙江一面坡, 1982. VI. 23; 1♀, 吉林长白山, 1974. VII. 2。