

翅展 42mm。头部灰白色杂褐色，下唇须锈红色，下缘和端部黄褐色；胸部棕红色，颈板褐色杂灰白色，基部黄褐色，翅基片褐色杂有黑色；前翅褐色杂黑色并带黄色调，基线黑色，大锯齿形，自前缘至亚中褶，在剑纹后极度外斜，剑纹黄褐色，黑边，环纹圆形，黄褐色，中有一褐圆斑，肾纹只现一褐斑，边缘不清，外线不清晰，黑色，在亚中褶处呈明显弧形，外区前缘脉有一列黑短纹；后翅灰褐色，中室前呈灰白色，顶角处外缘毛灰白色与褐色相间；腹部褐黑色。

分布 西藏（波密贡）；印度，巴布亚新几内亚。

翅夜蛾属 *Dipterygia* Stephens

Dipterygia Stephens, 1829, Nom. Brit. Ins. p. 167.

Type-species: *Phalaena pinastri* Linnaeus.

Dipterygia Agassiz, [1847] 1846, Nom. zool. Index Univ. p. 127.

喙发达，下唇须向上伸，第二节不达到头顶，额平滑，复眼圆大，雄蛾触角有纤毛，头部和胸部主要是鳞片；胸部有双脊形毛簇，胫节有毛；腹部背面有一列毛簇，第二腹节上的较大；前翅短宽，顶角圆，外缘锯齿形，在臀角处内削。

暗翅夜蛾 *Dipterygia caliginosa* (Walker) (图版 XXVIII-18)

Hadena caliginosa Walker, 1858, List Spec. Ins. Colln Br. Mus. 15: 1729, (华北)

Dipterygia caliginosa: Hampson, 1908, Cat. Lep. Phal. Br. Mus. 7: 67.

Dipterygia caliginosa: Sugi, 1982, in Inoue *et al.*, Moths Jap. 1: 760. —Chen, 1982, Icon.

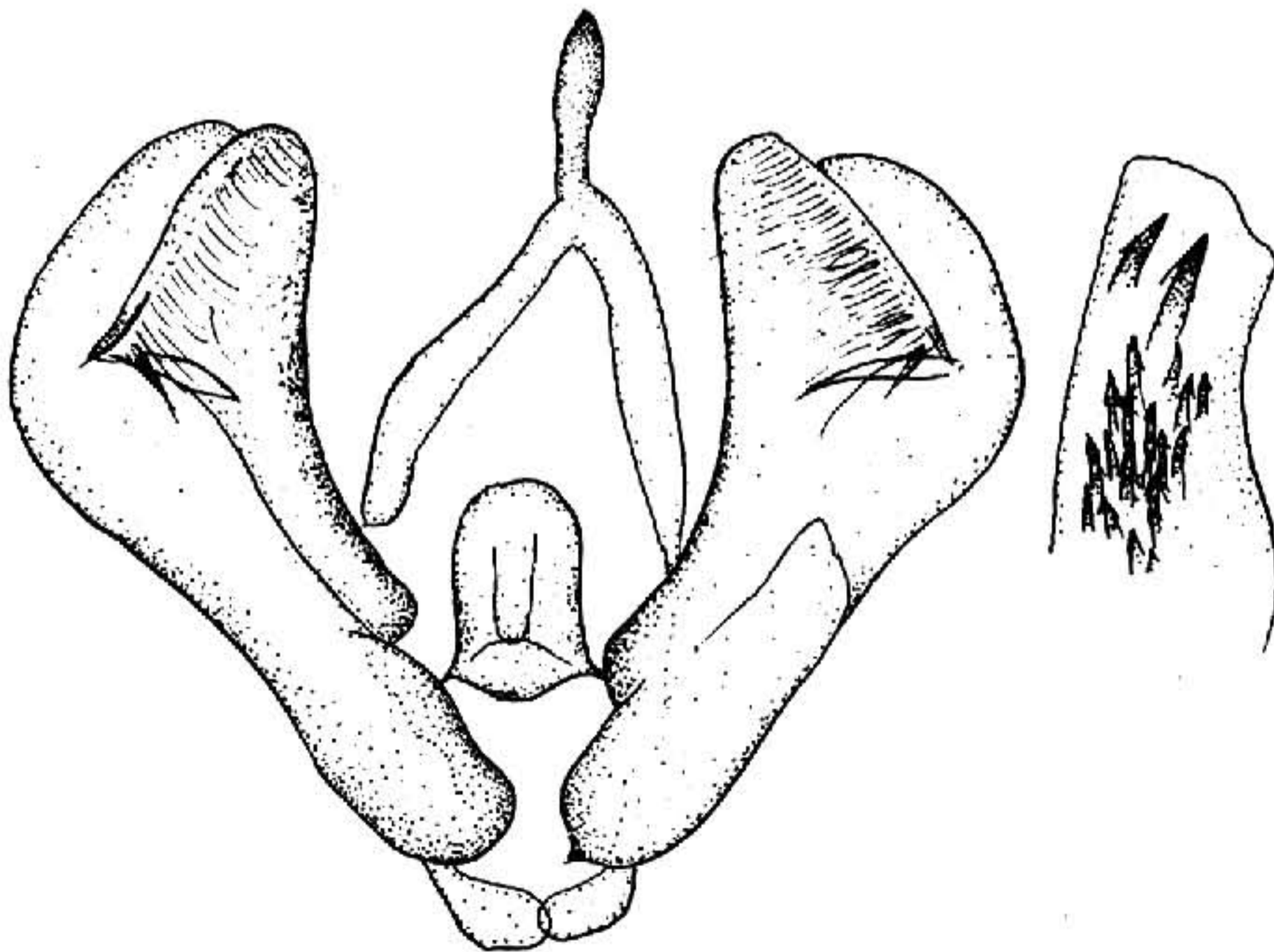


图 463 暗翅夜蛾 *Dipterygia caliginosa* (Walker) ♂ 外生殖器

Het. Sin. 3: 253.

翅展 35—44mm。头、胸、腹及前翅黑褐色，前翅外线外方前半及 4 脉后浅褐色，后缘区有一浅褐纵纹，基线、内线及外线后色，内线波浪形，外线锯齿形，内线内方的 1 脉前后各一黑纹，剑纹，环纹及肾纹大，黑褐色，亚端线灰白色锯齿形；后翅棕褐色。雄蛾抱器瓣端极宽，背侧有一宽片（图 463）。

分布 河北、陕西、湖北、湖南、浙江、福建、海南、贵州、云南；日本。

寅夜蛾属 *Dipterygina* Sugi

Dipterygina Sugi, 1954, Tines 1: 25.

Type-species: *Dipterygina japonica* Leech.

喙发达，下唇须向上伸，第二节达头顶，额光滑无突起，复眼大，圆形，雄蛾触角线形，头部及胸部主要被鳞片；胸背有双脊形鳞簇，腹部背面有一列毛簇；前翅有副室；后翅 5 脉微弱，自中室横脉中部发出。

雄蛾抱器瓣腹缘端部凹缩，使瓣端成一粗指形，无其他突起物。

种 检 索 表

- | | |
|----------------------|---------------------------------|
| 1. 前翅内线、外线后端相触 | 寅夜蛾 <i>Dipterygina japonica</i> |
| 前翅内线、外线后端分离 | 2 |
| 2. 前翅棕黑色 | 印寅夜蛾 <i>D. indica</i> |
| 前翅褐色 | 3 |
| 3. 前翅带紫色 | 4 |
| 前翅不带紫色 | 铜褐寅夜蛾 <i>D. cupreotincta</i> |
| 4. 前翅臀角有浅色斑 | 昆寅夜蛾 <i>D. vagivitta</i> |
| 前翅臀角无浅色斑 | 琼寅夜蛾 <i>D. hainana</i> |

寅夜蛾 *Dipterygina japonica* (Leech) (图版 XXVIII-19)

Dipterygina japonica Leech, 1889, Proc. zool. Soc. p. 489, pl. 50, fig. 9. (日本)

Dipterygina japonica: Hampson, 1908, Cat. Lep. Phal. Br. Mus. 7: 68.

Dypterygina japonica: Chen, 1985, Econ. Ins. Fn. China, Lep. Noct. 4: 26.

翅展 32mm。头、颈板、翅基片黑褐杂黄白色；胸部白色带褐色；前翅褐黑色，后缘区一白条，外端与亚端区的白曲斑相合，基线、内线与外线黑色，基线双线，内线、外线锯齿形，内线内侧在 1 脉后一黑纹，环纹、肾纹不明显，中有白鳞，亚端线为一列白点，端区各翅脉间有黑短线；后翅黄白带褐色；腹部黑色杂灰色。

分布 台湾、江西；日本。