

铜褐寅夜蛾 *Dipterygina cupreotincta* Sugi (图版 XXVIII-20)

Dipterygina cupreotincta Sugi, 1954, Tinea 1: 26, pl. 2, figs. 2, 5. (日本)

翅展 37mm。头、胸、腹及前翅灰褐色，前翅部分带红棕色，基线不明显，内线、中线及外线黑色，内线双线波浪形，环纹、肾纹褐灰色，后者后半微黑，亚端线灰白色锯齿形，在 3、4 脉处强外突达翅外缘，线内侧在 2 脉前均衬黑褐色；后翅浅褐色，翅脉与端区色暗。

分布 福建、海南；日本。

昆寅夜蛾 *Dipterygina vagivitta* (Walker) (图版 XXVIII-21)

Dipterygia vagivitta Walker, 1862, J. Linn. Soc., zool. 6: 185. (沙捞越)

Dipterygia vagivitta: Hampson, 1908, Cat. Lep. Phal. Br. Mus. 7: 69.

Dipterygina vagivitta: Holloway, 1989, Malay. Nat. J. 42: 150.

翅展 30mm。头、胸白色杂红褐色；前翅浅红褐带紫色，后缘基部一浅灰色纹，基线仅前段可见黑褐色，内线不明显，黑色锯齿形，剑纹不显，环纹黑边，中有白点组成的环，肾纹暗褐色，有白、黑边缘，外线灰黑色锯齿形，亚端线黄白色锯齿形，内侧一列黑褐纹，外线与亚端线间大部带黑褐色，但 2 脉后为一灰白区并延伸至端区的 3 脉后，后翅褐灰色，端区黑褐色；腹部灰色带黄褐色。

分布 海南；马来西亚。

琼寅夜蛾，新种 *Dipterygina hainana* Chen sp. nov. (图版 XXVIII-22)

体长 13mm；翅展 35mm。头部黄白色杂红褐色及少许黑色，触角上缘黑色，下唇须外侧大部灰褐色；胸部背面淡灰褐色，颈板端半部褐黑色，中部有 2 黑横纹，后胸杂有黑色，下胸黄白色，足外侧灰褐色，跗节黑色，各节间有白环；前翅红棕色带黑褐色，布有黑色细点，后缘区基部、端区及外线后端的外方带有明显黑色，基线黑色，锯齿形，自前缘脉外斜至 1 脉，内线不清晰，黑色锯齿形，自前缘脉外斜，在亚中褶后外突，环纹不明显，中线隐约可见，黑色锯齿形，自前缘脉外斜至中室下角，肾纹不明显，隐约可见黄褐色，内缘微黑，外线不清晰，黑色锯齿形，自前缘脉外斜至 7 脉，外弯至 4 脉再内弯，在 2 脉后色浓，呈双曲形，线外侧有一列模糊的白点，2 脉后衬双曲白线，外区前缘脉上有 3 个黄白点，亚端线白色间断，呈不规则锯齿形，在 6、7 脉及 2—5 脉间外弯，线两侧各翅脉间有黑色纵纹，2 脉端部黑色，端线由一系列黑色短弧形纹组成，均间以浅黄色点，纹内侧衬以褐黄色，缘毛近黑色；后翅白色微带褐黄色，端区黑褐色，缘毛浅黄色，中有一褐黑线；腹部黄白色杂有少许褐色，背面各节间带黑褐色，末 2 节黑褐色，臀毛簇灰褐色。

正模♀，海南尖锋岭，1968，VII，24。

本种近似 *D. vagivitta* (Walker)，主要区别为本种前翅后缘区基部无一淡灰色纹，外线外方在2脉后明显带黑色而非灰色或褐色。

印寅夜蛾 *Dipterygina indica* (Moore) (图版 XXVIII-23)

Dipterygina indica Moore, 1867, Proc. zool. Soc. p. 51. (大吉岭)

Dipterygina indica: Hampson, 1908, Cat. Lep. Phal. Br. Mus. 7: 69.

Dypterygina indica: Holloway, 1976, Moths Borneo p. 9. —Chen, 1982, Icon. Het. Sin. 3: 253.

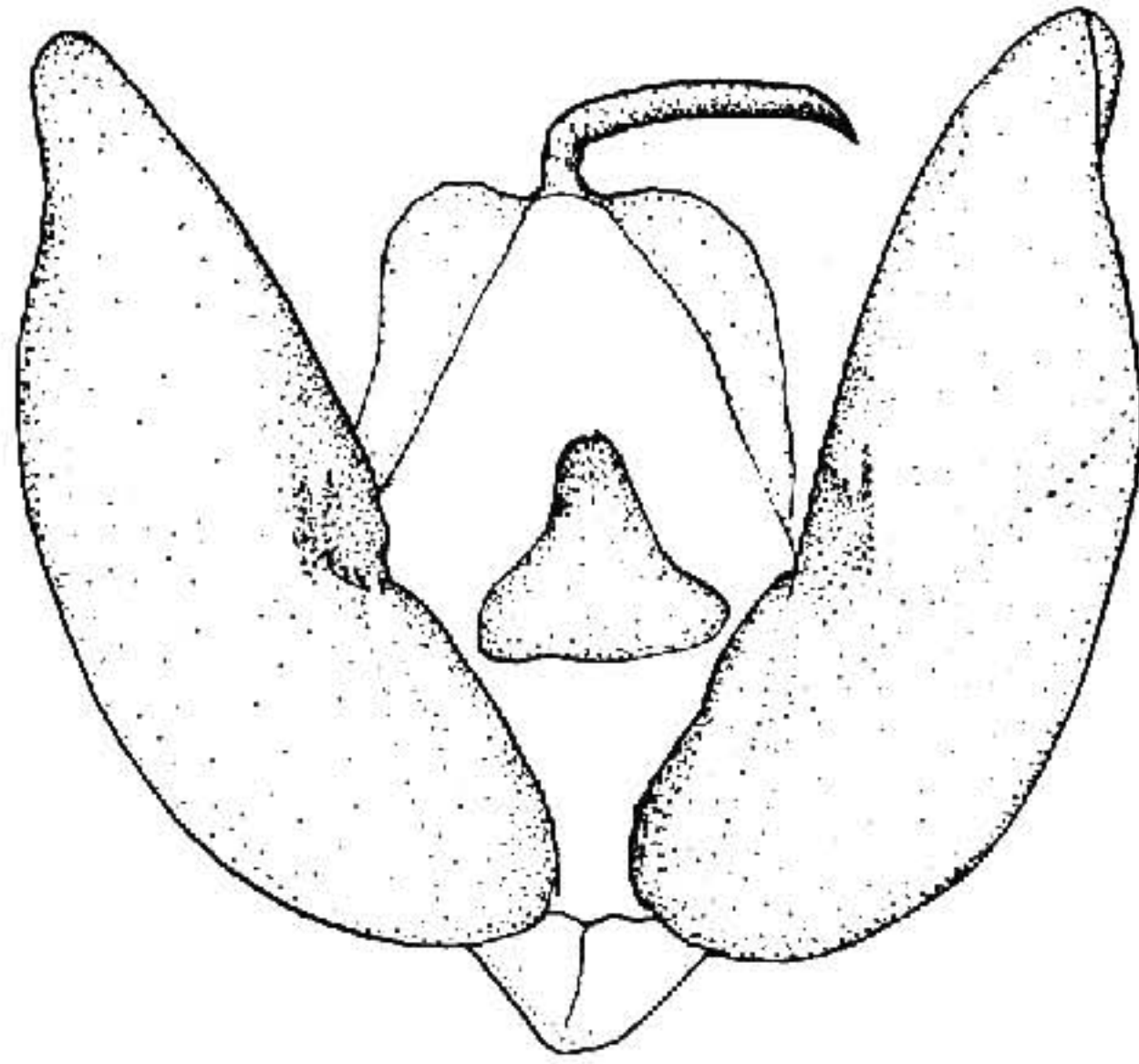


图 464 印寅夜蛾 *Dipterygina indica*
(Moore) ♂ 外生殖器

翅展 38—44mm。头、胸及前翅棕黑色，头、胸带有灰褐色，前翅后缘有一白纵纹，2脉端有灰白纹，基线、内线及外线均黑色，内线、外线锯齿形，环纹及肾纹黑边，外线后端外侧灰白色，端区各翅脉间有黑纵纹，亚端线微白；后翅灰棕色；腹部褐灰色。雄蛾抱器瓣宽，端部窄（图 464）。

分布 福建、云南；印度。

彻夜蛾属 *Checupa* Moore

Checupa Moore, 1867, Proc. zool. Soc. p. 60.

Type-species: *Checupa fortissima* Moore.

喙发达，下唇须向上伸，第二节弱，约达额中部，被平滑鳞片，第三节短，额平滑，无突起，复眼大，圆形，雄蛾触角线形；胸部被鳞片为主，前、后胸有微分裂形毛