

*Thalatha conjecturalis* ab. 1: Hampson, 1909, Cat. Lep. Phal. Br. Mus. 8: 47.

翅展 28mm。头、胸及前翅白色，头顶杂有浅红棕色，颈板与前翅有细黑点，前翅前缘基部有三角形黑斑，亚中褶有一黑纵条，向外渐粗，内区前缘有双黑纹达中室，其外侧的中室有一黑点，内、外线均双线，环、肾纹间的中室带黑色，两纹间有一黑纹相连，中线黑色，较粗，亚中褶中段有一黑纹，中、外线间的前缘区黑色，外线与亚端线间在 7 脉前为一黑三角斑；后翅浅褐色；腹部浅褐色，但基部与端部黄白色。

分布 广西；加里曼丹。

## 青夜蛾属 *Diphtherocome* Warren

*Diphtherocome* Warren, 1907, Gross-Schmett. Erde 3: 11.

Type-species: *Diphthera pallida* Moore.

喙发达，下唇须向上伸，雄蛾触角双栉形，复眼大，圆形，无毛；胸部被毛，后胸有毛簇；后翅 5 脉直，自中室横脉中部稍后发出。

### 种 检 索 表

1. 雄蛾触角双栉形 ..... 3
  - 雄蛾触角线形 ..... 2
2. 前翅亚端线细锯齿形 ..... 8
  - 前翅亚端线不清晰 ..... 黑条青夜蛾 *Diphtherocome marmorea*
3. 触角栉齿中长 ..... 4
  - 触角栉齿短 ..... 6
4. 前翅外线外侧一黑带 ..... 云青夜蛾 *D. metaphaea*
  - 前翅外线外侧无黑带 ..... 5
5. 前翅外线在亚中褶处一黑斑 ..... 饰青夜蛾 *D. pallida*
  - 前翅外线在亚中褶处无黑斑 ..... 媿青夜蛾 *D. vivida*
6. 后翅有亚端带 ..... 威青夜蛾 *D. vigens*
  - 后翅无亚端带 ..... 7
7. 前翅外线内侧在亚中褶处有大黑斑 ..... 小青夜蛾 *D. brevipennis*
  - 前翅外线内侧在亚中褶处有小黑斑 ..... 8
8. 前翅有棕色斑 ..... 滇青夜蛾 *D. yunnana*
  - 前翅无棕色斑 ..... 条青夜蛾 *D. fasciata*

### 饰青夜蛾 *Diphtherocome pallida* (Moore) (图版 IV-15)

*Diphthera pallida* Moore, 1867, Proc. zool. Soc. Lond. p. 46, pl. 6, fig. 6. (Bengal)

*Daseochaeta pallida*: Hampson, 1909, Cat. Lep. Phal. Br. Mus. 8: 24. —Chen, 1982,



Icon. Het. Sin. 3: 239, pl. 76, fig. 1741.

*Diphtherocome pallida*: Warren, 1913, in Seitz, Macrolep. World 11: 33, pl. 5b. —Sugi, 1968, Tinea, 7 (2): pl. 19, fig. 9.

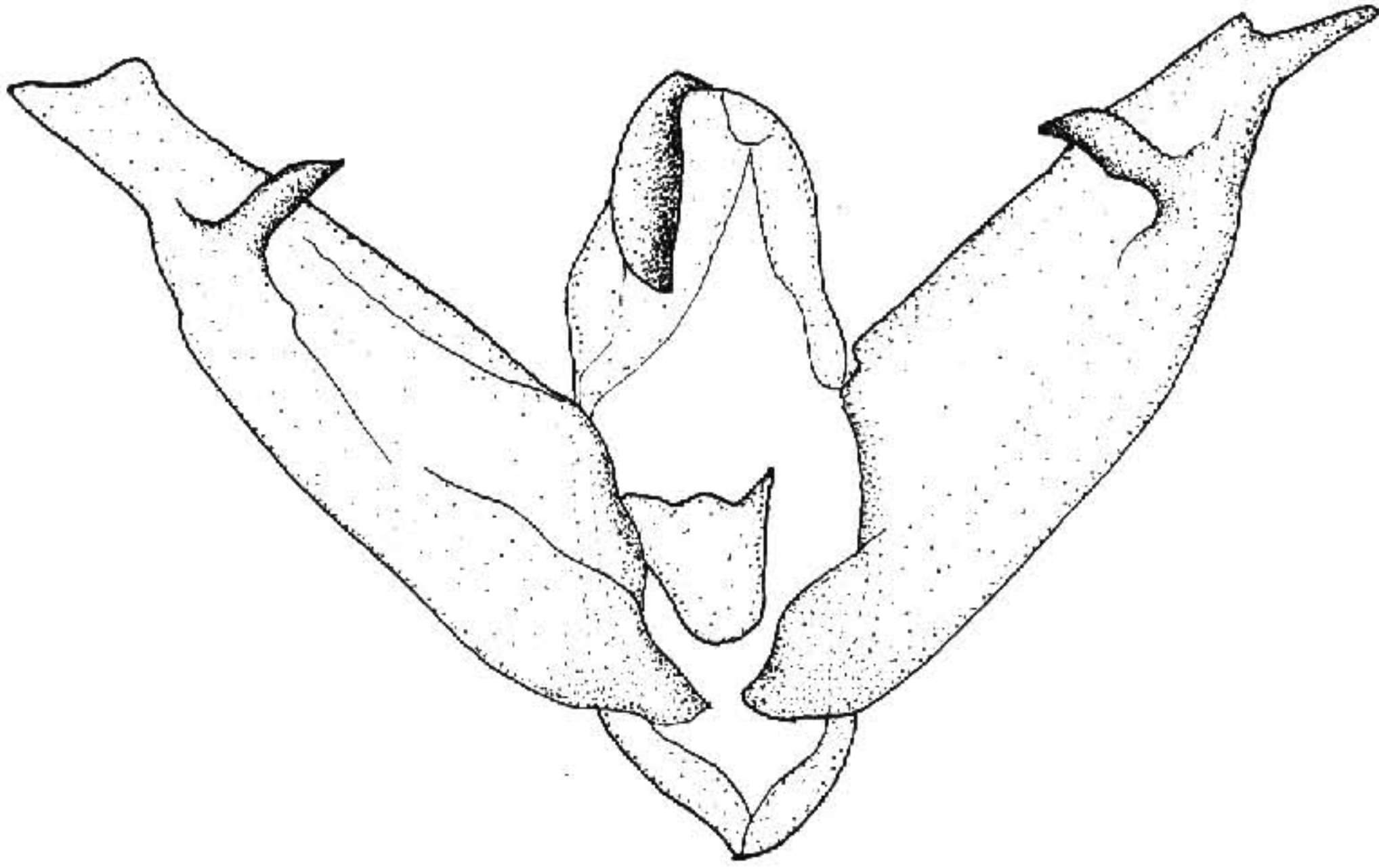


图 61 饰青夜蛾 *Diphtherocome pallida* (Moore) ♂ 外生殖器

翅展 32—37mm。头、颈板、翅基片及前翅翠绿色，胸背浅绿色，前翅前缘白色，内线黑色，环、肾纹界限不清，两纹间有一黑斑，前方一黑纹，剑纹只现一黑点，外侧一斜黑纹，外线黑色，内侧衬白色，亚端线为不明显的绿色带；后翅白色。雄蛾抱器瓣长宽，端尖，微分支，抱钩横向背侧（图 61）。

**分布** 陕西、甘肃、四川、云南、西藏；锡金，印度。

#### 媯青夜蛾 *Diphtherocome vivida* (Leech) (图版 IV-16)

*Diphthera vivida* Leech, 1900, Trans. ent. Soc. Lond. p. 137. (中国西部: Ni-tou, 峨眉山, Pu-tsu-fong)

*Daseochaeta vivida*: Hampson, 1909, Cat. Lep. Phal. Br. Mus. 8: 25, pl. 123, fig. 20. —Chen, 1982, Icon. Het. Sin. 3: 240, pl. 76, fig. 1742.

*Diphtherocome vivida*: Warren, 1909, in Seitz, Macrolep. World 3: 11, pl. 2b.

翅展 32mm。头和颈板土黄色；胸部绿色，翅基片有黑斑；前翅绿色带黄，基线、内线黑色，环、肾纹之间有一方形黑斑，前方有一黑纹，剑纹为一短黑弧，外线黑色锯齿形，内侧衬白色，亚端线为暗绿色带状，前端黑色呈三角形；后翅浅黄色，外线与横脉纹隐约可见；腹部黄色，有黑毛簇。

**分布** 陕西、四川。