

显；后翅白色带绿色，可见微黑的中、外线；腹部浅褐色。雄蛾抱钩短棘形（图 63）。

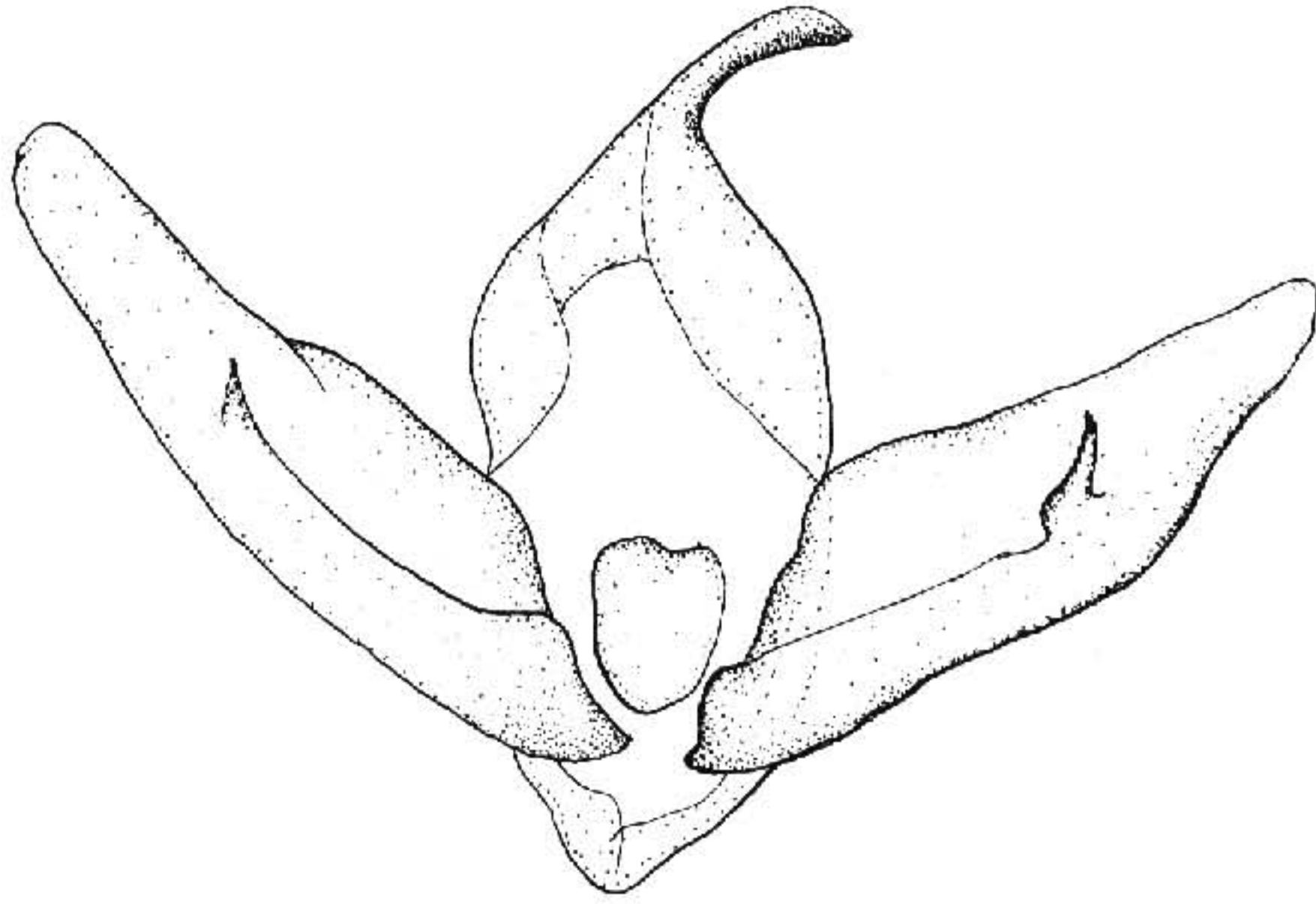


图 63 小青夜蛾 *Diphtherocome brevipennis*
Hampson ♂ 外生殖器

分布 西藏。

条青夜蛾 *Diphtherocome fasciata* (Moore) (图版 IV-19)

Diphthera fasciata Moore, 1888, Proc. zool. Socl. Lond. p. 408. (印度)

Daseochaeta fasciata: Hampson, 1909, Cat. Lep. Phal. Br. Mus. 8: 28. —Draudt, 1950, Mitt. munch. ent. Ges. 40: 4. —Chen, 1982, Icon. Het. Sin. 3: 240, pl. 76, fig. 1743. —Chen *et al.*, 1991, Noct. Fn. Xizang p.41.

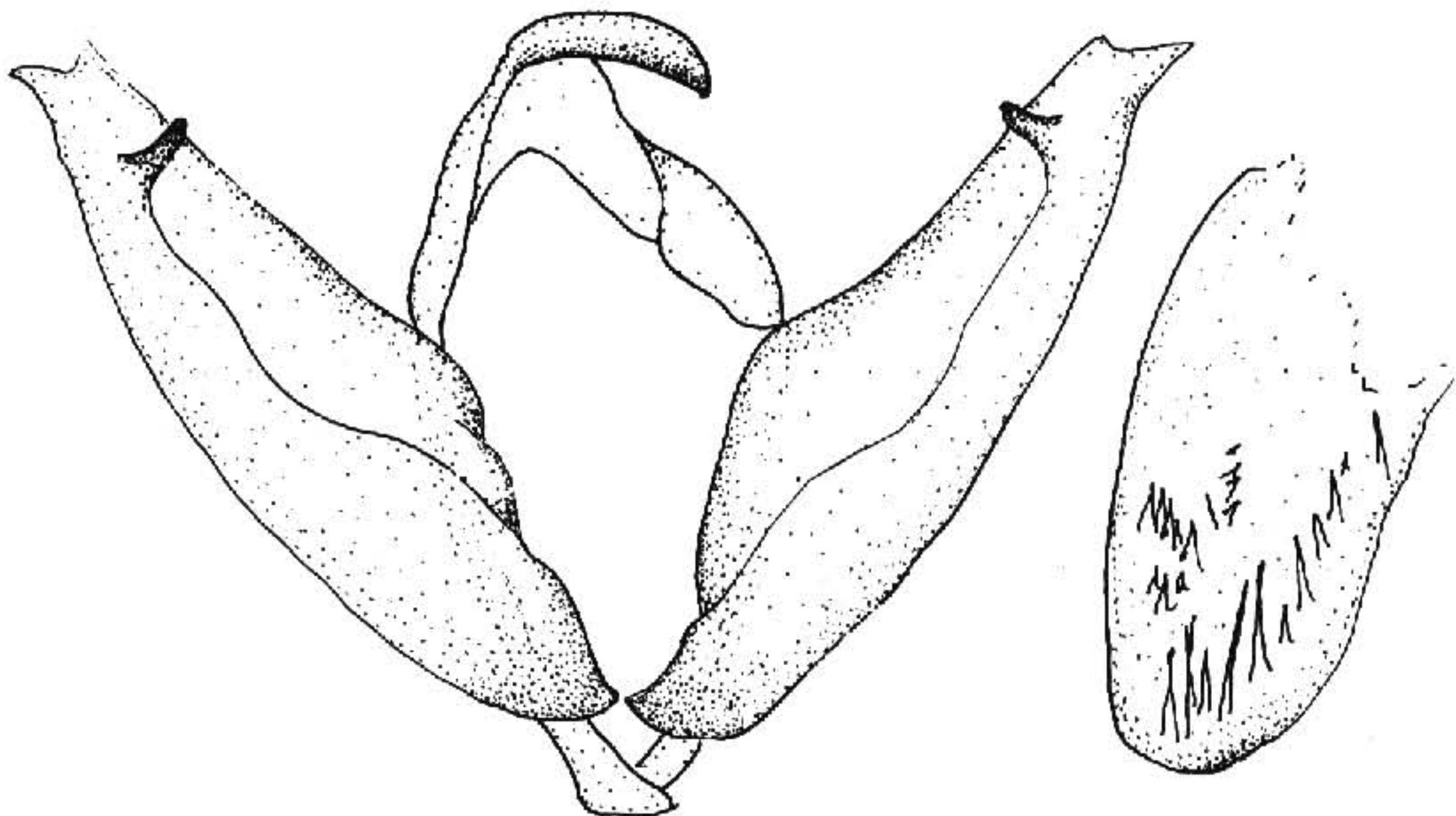


图 64 条青夜蛾 *Diphtherocome fasciata* (Moore) ♂ 外生殖器

Diphtherocome fasclata: Warren, 1913, in Seitz, Macrolep. World 11: 34, pl. 5b. —Sugi, 1968, Tinea 7 (2): pl. 19, fig. 7.

翅展 35mm。头部浅褐色；胸部与前翅绿色，前翅基部一黑斑，内线黑色，后端膨大，环、肾纹黑边，两纹间有方形黑斑，前端一黑纹，外线黑色，外侧一黑绿色带，其前端有一砧形黑斑；后翅白色，中线与外线黑色微弱；腹部灰褐色。雄蛾抱器瓣端窄，分为二齿形，抱钩短，棘形（图 64）。

分布 陕西、四川、云南；印度。

滇青夜蛾，新种 *Diphtherocome yunnana* sp. nov. (图版 IV-20)

体长 14mm；翅展 35mm。头部与胸部浅棕色，额、颈板及翅基片边缘有白纹；前翅浅棕色，内线内方与外线与亚端线间棕色，基线黑色，内侧衬白色，只达中脉，后方有一外斜白纹，其后缘衬黑色，内线白色二曲形，内侧部分衬黑色，肾纹小，黑色，内、外侧衬白色，前方有一小黑斑，外线白色，在 3、4 脉处锯齿形，其后大弧形内弯，线前端两侧各一黑纹，内侧在亚中褶处有一黑纹，亚端线白色，不清晰，前端一三角形黑斑，缘毛微黑间白色；后翅白色，横脉纹黑色；腹部浅棕色。

雄蛾抱器瓣端二叉，抱钩位于瓣近中部，阴茎有成群棘形角状器（图 65）。

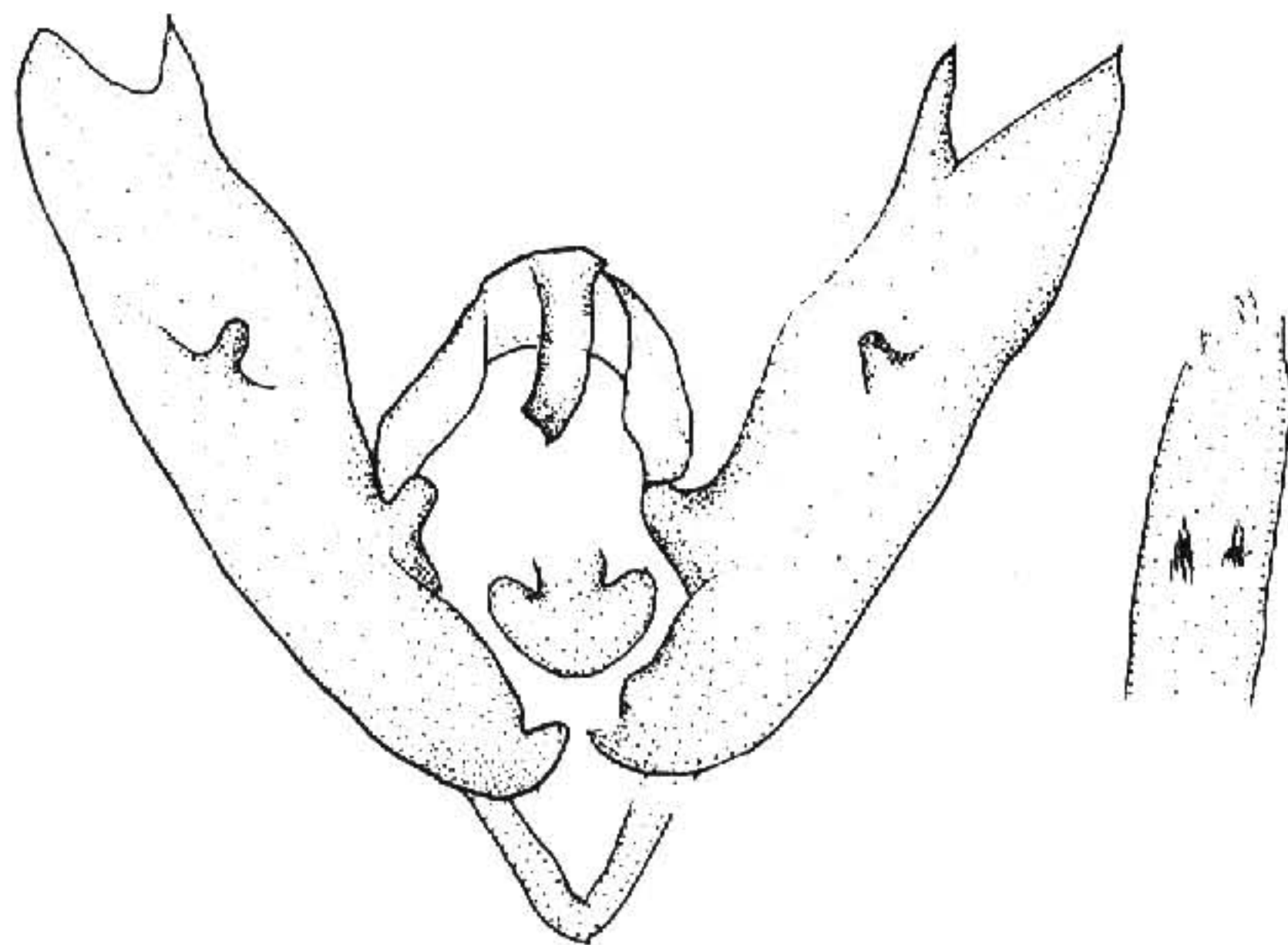


图 65 滇青夜蛾，新种 *D. yunnana* sp. nov. ♂ 外生殖器

正模 ♂，云南泸水，1981，VI. 4，廖素柏采。

本种近 *D. fasciata* (Mr.) 但雄外生殖明显不同。

白线青夜蛾 *Diphtherocome discibrunnea* (Moore) (图版 IV-21)

Diphthera discibrunnea Moore, 1867, Proc. zool. Soc. Lond. p. 46. (Bengal)