

*Diphtherocome fasclata*: Warren, 1913, in Seitz, Macrolep. World 11: 34, pl. 5b. —Sugi, 1968, Tinea 7 (2): pl. 19, fig. 7.

翅展 35mm。头部浅褐色；胸部与前翅绿色，前翅基部一黑斑，内线黑色，后端膨大，环、肾纹黑边，两纹间有方形黑斑，前端一黑纹，外线黑色，外侧一黑绿色带，其前端有一砧形黑斑；后翅白色，中线与外线黑色微弱；腹部灰褐色。雄蛾抱器瓣端窄，分为二齿形，抱钩短，棘形（图 64）。

分布 陕西、四川、云南；印度。

### 滇青夜蛾，新种 *Diphtherocome yunnana* sp. nov. (图版 IV-20)

体长 14mm；翅展 35mm。头部与胸部浅棕色，额、颈板及翅基片边缘有白纹；前翅浅棕色，内线内方与外线与亚端线间棕色，基线黑色，内侧衬白色，只达中脉，后方有一外斜白纹，其后缘衬黑色，内线白色二曲形，内侧部分衬黑色，肾纹小，黑色，内、外侧衬白色，前方有一小黑斑，外线白色，在 3、4 脉处锯齿形，其后大弧形内弯，线前端两侧各一黑纹，内侧在亚中褶处有一黑纹，亚端线白色，不清晰，前端一三角形黑斑，缘毛微黑间白色；后翅白色，横脉纹黑色；腹部浅棕色。

雄蛾抱器瓣端二叉，抱钩位于瓣近中部，阴茎有成群棘形角状器（图 65）。

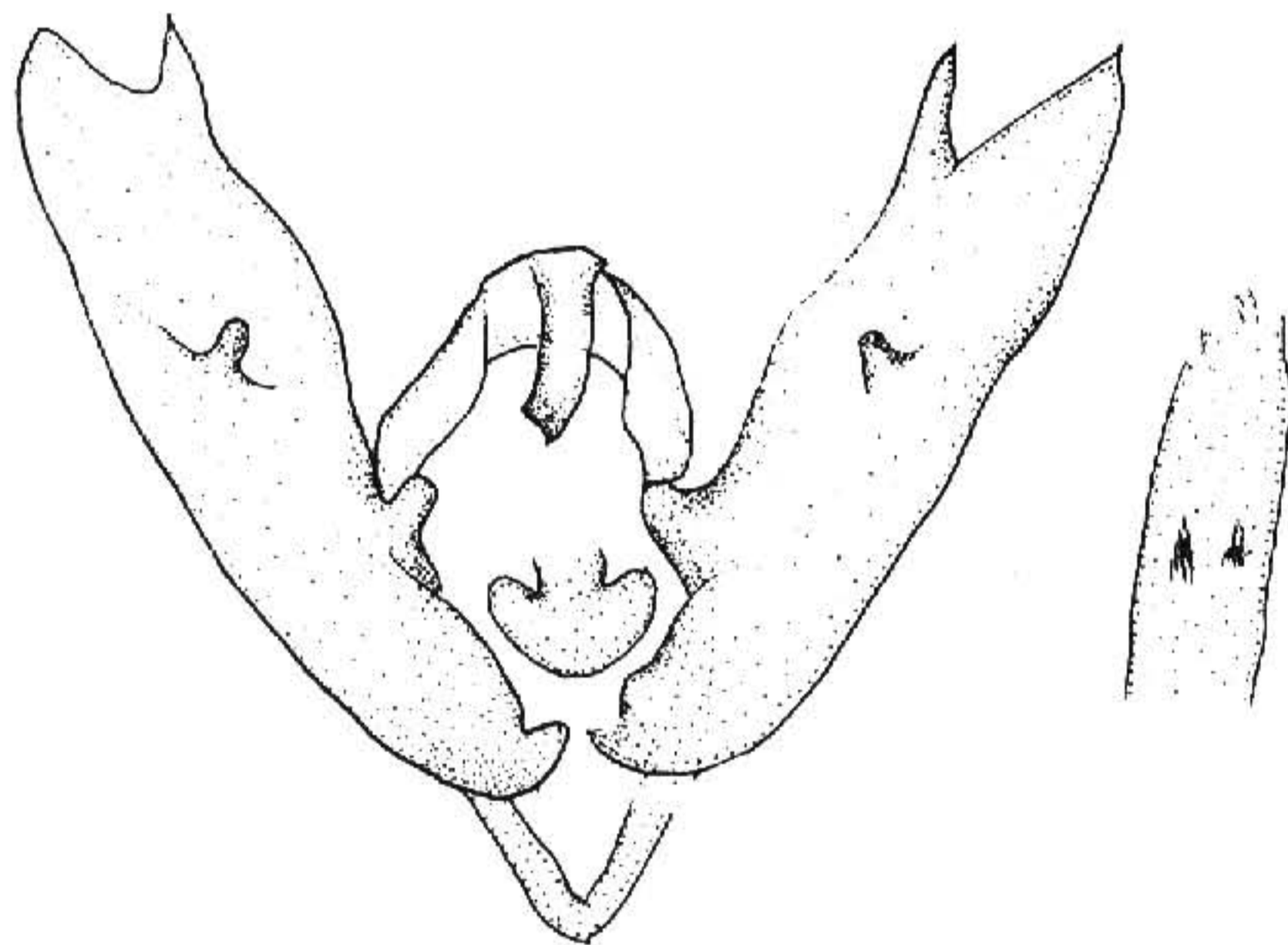


图 65 滇青夜蛾，新种 *D. yunnana* sp. nov. ♂ 外生殖器

正模 ♂，云南泸水，1981，VI. 4，廖素柏采。

本种近 *D. fasciata* (Mr.) 但雄外生殖明显不同。

### 白线青夜蛾 *Diphtherocome discibrunnea* (Moore) (图版 IV-21)

*Diphthera discibrunnea* Moore, 1867, Proc. zool. Soc. Lond. p. 46. (Bengal)

*Daseochaeta discibrunnea*: Hampson, 1909, Cat. Lep. Phal. Br. Mus. 8: 32, pl. 123, fig. 22. —Chen, 1982, Icon. Het. Sin. 3: 240, pl. 76, fig. 1745.

*Diphtherocome discibrunnea*: Warren, 1913, in Seitz, Macrolep. World 11: 34, pl. 5e

翅展 38—41mm。头、胸浅黄绿或褐黄色，颈板与翅基片边缘较褐；前翅黄色或浅绿色，有细黑点，基线、内线、外线均双线，基线与内线在中室后相连成马蹄形，剑纹、环纹及肾纹有白环及黑边，环、肾纹间有一方形黑斑，并伸至前缘脉，外线外侧有一褐带，亚端线白色，外侧一列黑点；后翅浅黄色，外线及端带暗褐色；腹部浅黄褐色。

分布 四川；锡金，印度。

### 黑条青夜蛾 *Diphtherocome marmorea* (Leech) (图版IV-22)

*Diphthera marmorea* Leech, 1900, Trans. ent. Soc. Lond. p. 136. (中国西部: Pu-tsu-fong)

*Daseochaeta marmorea*: Hampson, 1909, Cat. Lep. Phal. Br. Mus. 8: 33, pl. 123, fig. 23. —Chen, 1982, Icon. Het. Sin. 3: 240, pl. 76, fig. 1746.

*Diphthera marmorea*: Warren, 1909, in Seitz, Macrolep. World 3: 11, pl. 2b.

翅展 36mm。头部浅土黄色或浅绿色；前翅浅绿色或黄绿色，基线为黑曲条，内线黑色，在1脉后为一黑环，剑纹为黑色曲点，环、肾纹有不完整的黑边，两纹间有黑方斑，外线双线黑色，锯齿形，在前缘脉上为粗点状，亚端线黑色，与外线间成一黑色宽带，前端二白点；后翅浅黄色，外线、亚端线及端区微黑；腹部浅褐色。

分布 陕西、四川、云南。

### 云青夜蛾 *Diphtherocome metaphaea* (Hampson) (图版IV-23)

*Daseochaeta metaphaea* Hampson, 1909, Cat. Lep. Phal. Br. Mus. 8: 23, pl. 123, fig. 19. (中国西部: Pu-tsu-fong)

*Daseochaeta metaphaea*: Draudt, 1950, Mitt. munch. ent. Ges. 40, 4.

翅展 30mm。头、胸及前翅翠绿色，颈板外缘黑色，胸背有成双的黑点，前翅基线仅现黑色三角形纹于前端，一黑纹自前缘脉基部外斜至亚中褶折向外，内线黑色，后端与出自翅基部的黑条相合于1脉前，剑纹箭头形，环纹近圆形，肾纹短宽，外缘锯齿形，两纹间一黑方斑，中线仅前后端各现一黑斑，亚中褶有一长方黑斑，其内缘二叉，外线黑带状，亚端线不显；后翅黑褐色，亚端带浅绿色；腹部浅褐色。

分布 云南。

## 斋夜蛾属 *Gerbathodes* Warren

*Gerbathodes* Warren, 1911, in Seitz, Gross-Schmett. Erde 3: 175.