

威青夜蛾 *Diphtherocome vigens* (Walker) (图版IV-17)

*Diphthera vigens* Walker, 1865, List Spec. Ins. Colln Br. Mus. 32: 616. (大吉岭)

*Daseochaeta vigens*: Hampson, 1909, Cat. Lep. Phal. Br. Mus. 8: 26, text fig. 5.

*Diphtherocome vigens*: Warren, 1913, in Seitz, Macrolep. World 11: 33, pl. 5b——Sugi, 1968, Tinea 7 (2): pl. 19, fig. 8.

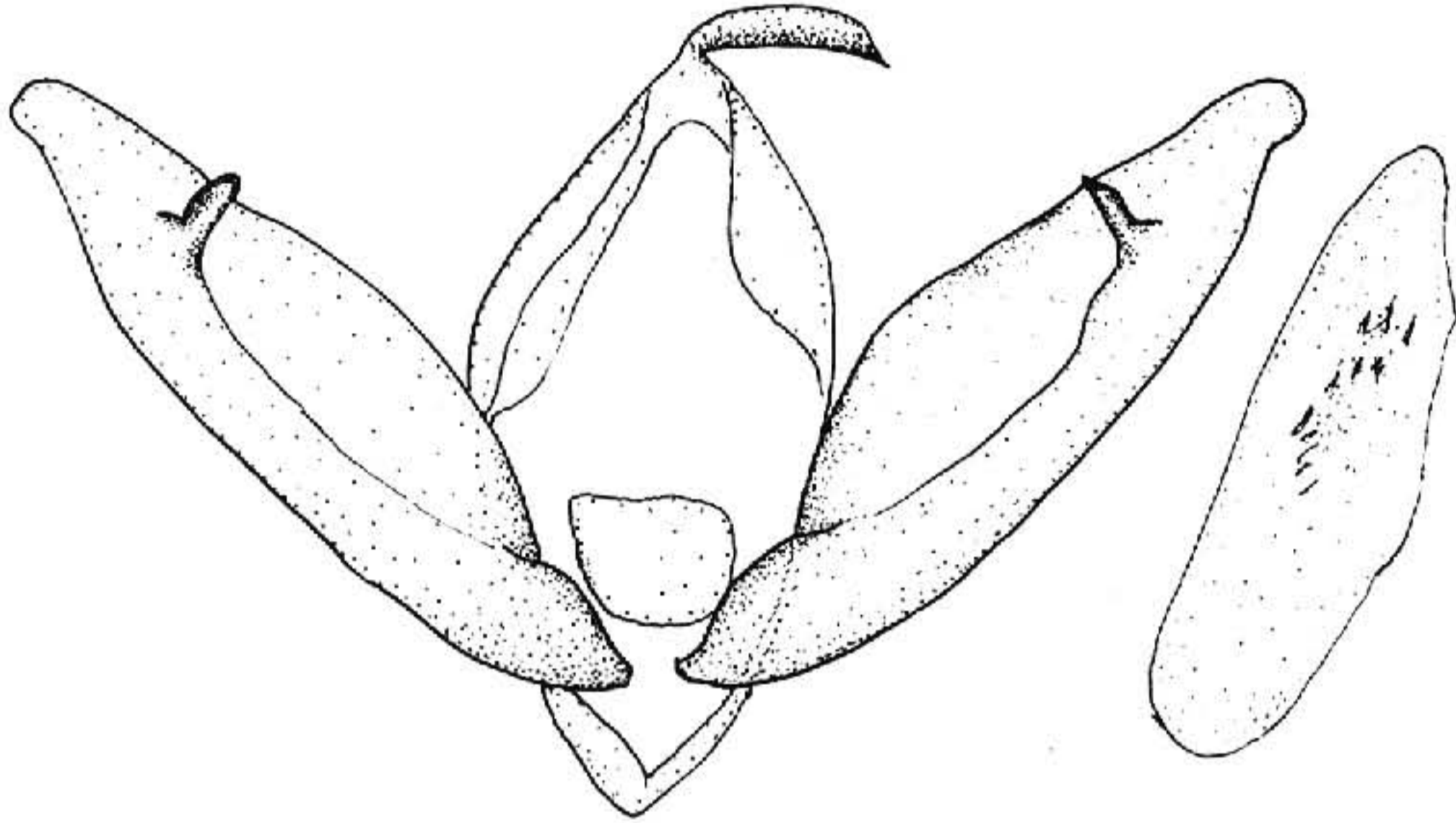


图 62 威青夜蛾 *Diphtherocome vigens* (Walker) ♂ 外生殖器

翅展 36mm。头、胸及前翅翠绿色，翅基片有黑纹，后胸有黑斑，前翅前缘白色，中室基部一黑纹，内线黑色，后端内侧一黑纹，剑纹仅端部可见，外侧有一白纹达外线，环、肾纹白色与黑色边，两纹间有近方形黑斑，中线黑色，外线内侧衬白，外侧为一黑褐带；后翅浅绿，可见黑褐色中、外线，后者线为模糊黑褐带；腹部黄色。雄蛾抱钩短，斜向背（图 62）。

分布 湖北；印度。

小青夜蛾 *Diphtherocome brevipennis* Hampson (图版IV-18)

*Daseochaeta brevipennis* Hampson, 1909, Cat. Lep. Phal. Br. Mus. 8: 27, pl. 123, fig. 21.  
(西藏亚东)

*Daseochaeta brevipennis*: Chen *et al.*, 1991, Noct. Fn. Xizang p.42.

*Diphtherocome brevipennis*: Sugi, 1968, Tinea, 7 (2): 116, fig. 10.——Poole, 1989, Lepid, Cat. p.322.

翅展 32mm。头、胸及前翅蓝绿色，前翅基线只前端可见，一黑纹自前缘基部弯至基线后方，内线黑色衬白，环、肾纹黑边，两纹间一黑斑，内、中线间在中室后有一白纵纹，其外方一黑色方形斑，基部分叉，外线黑色衬白色，外侧带黄绿色，亚端线不

显；后翅白色带绿色，可见微黑的中、外线；腹部浅褐色。雄蛾抱钩短棘形（图 63）。

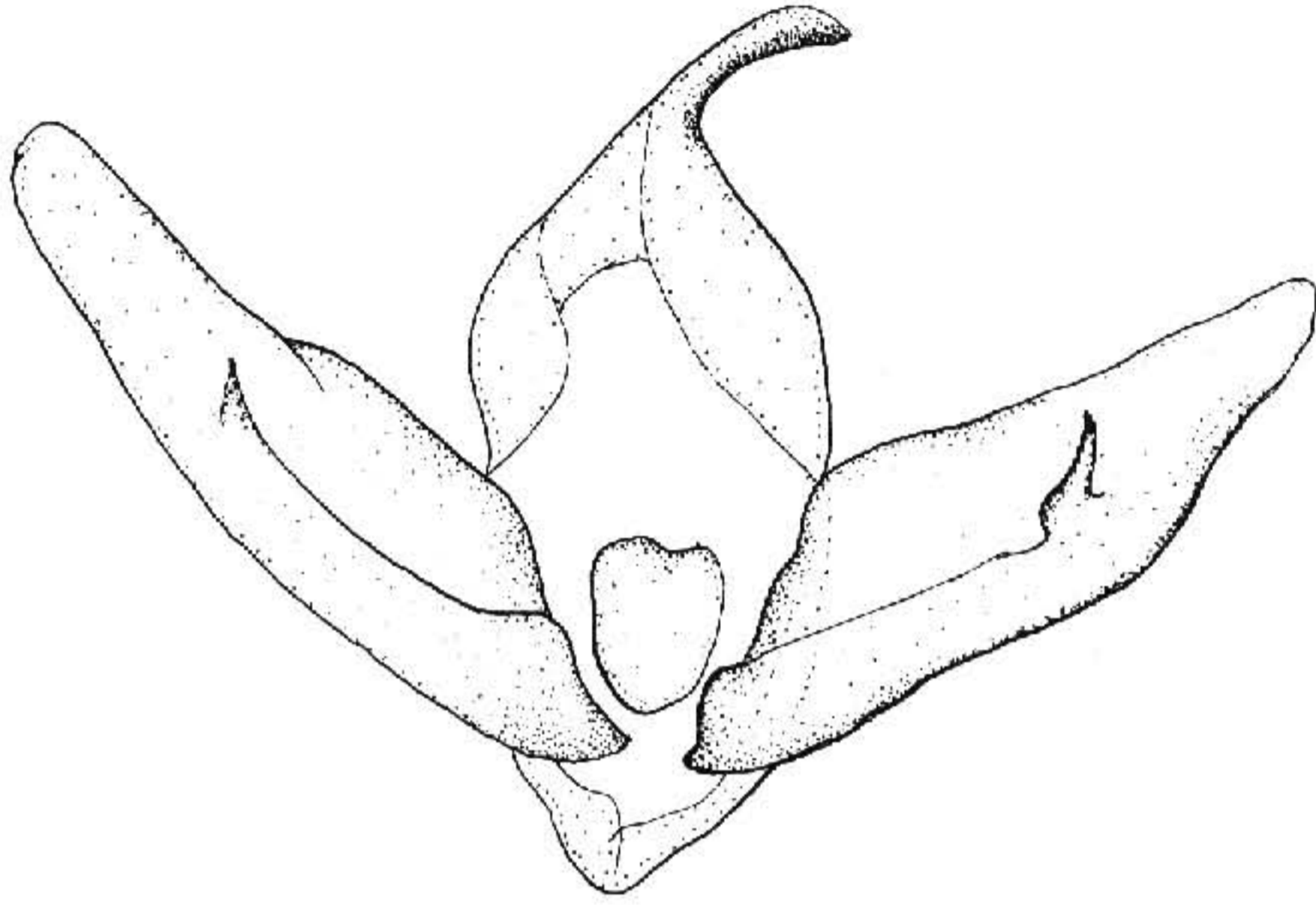


图 63 小青夜蛾 *Diphtherocome brevipennis*  
Hampson ♂ 外生殖器

分布 西藏。

条青夜蛾 *Diphtherocome fasciata* (Moore) (图版 IV-19)

*Diphthera fasciata* Moore, 1888, Proc. zool. Socl. Lond. p. 408. (印度)

*Daseochaeta fasciata*: Hampson, 1909, Cat. Lep. Phal. Br. Mus. 8: 28. —Draudt, 1950, Mitt. munch. ent. Ges. 40: 4. —Chen, 1982, Icon. Het. Sin. 3: 240, pl. 76, fig. 1743. —Chen *et al.*, 1991, Noct. Fn. Xizang p.41.

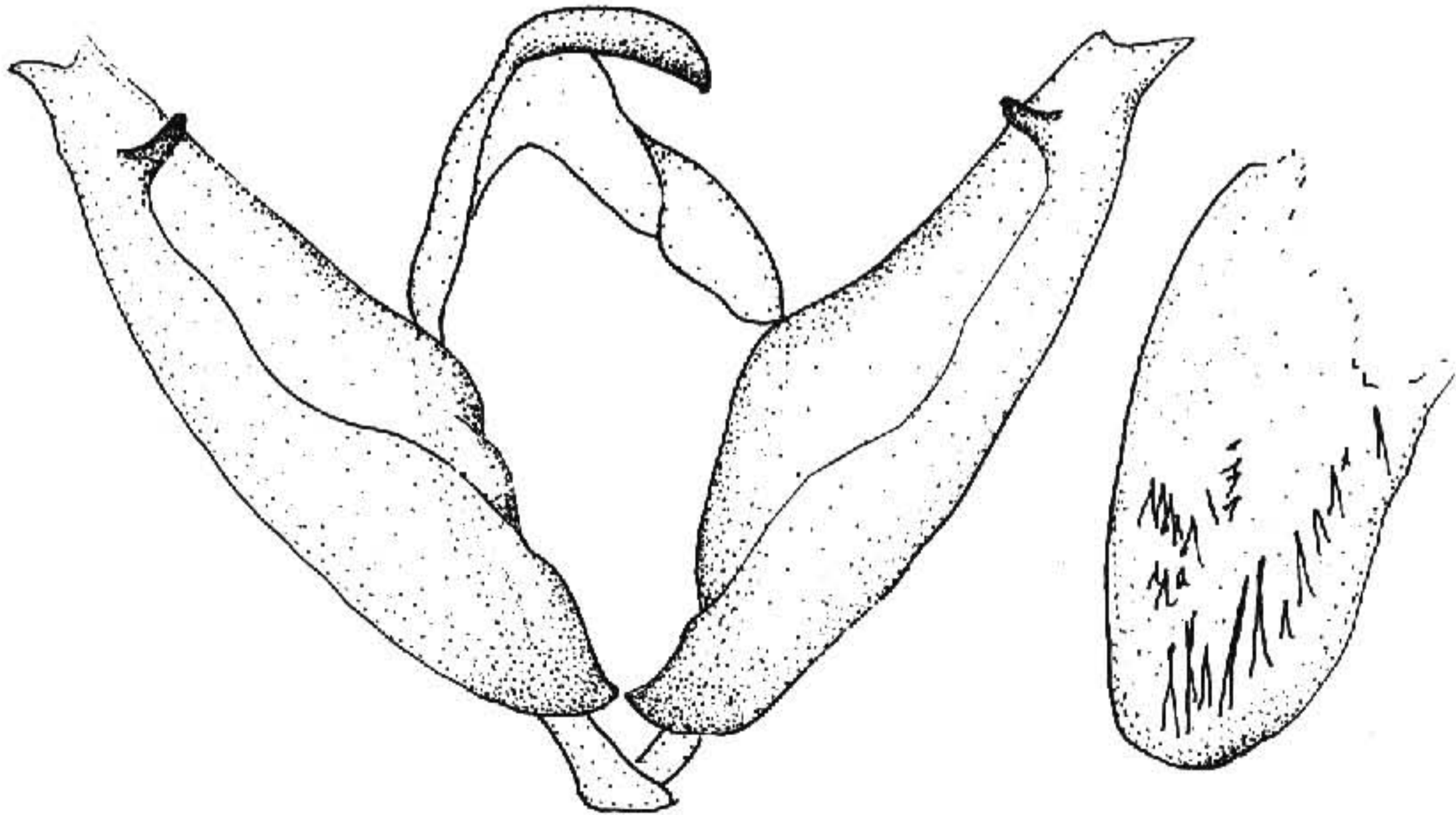


图 64 条青夜蛾 *Diphtherocome fasciata* (Moore) ♂ 外生殖器