

阴歹夜蛾 *Diarsia sciera* Chen (图版 XIII-22)

Diarsia sciera Chen, 1993, Sinozool. 10: 363, fig. 1. (青海门源)

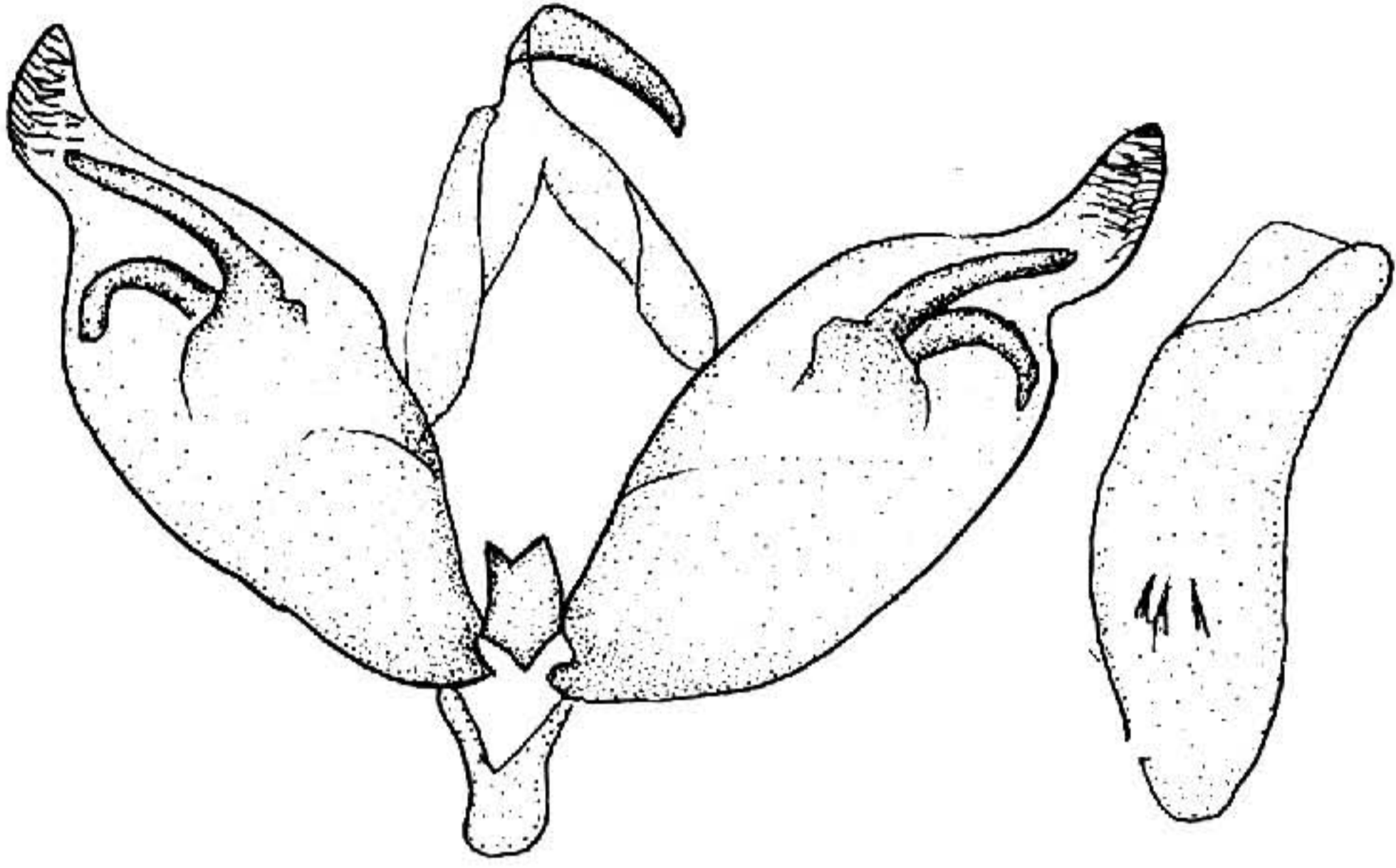


图 223 阴歹夜蛾 *Diarsia sciera* Chen ♂ 外生殖器

翅展 38mm。头部与胸部灰褐色杂少许灰白色及黑色；前翅灰褐色。散布黑色细点，基线黑色，不规则锯齿形，在亚中褶及 1 脉处成巨齿，环纹斜圆形，褐灰色，黑边，前端开放，肾纹灰褐色，内缘微黑，外线黑色，锯齿形外弯，亚端线隐约可见；后翅灰褐色；腹部灰褐色。

雄性外生殖器的钩形突粗壮，端部尖，抱器瓣宽，冠小，抱钩长，阳茎短粗，内囊有 3 个细棘形角状器 (图 223)。

分布 青海。

幽歹夜蛾 *Diarsia erythropis* Boursin (图版 XIII-23)

Diarsia erythropis Boursin, 1954, Bonn. zool. Beitr. 5: 237, pl. 3, fig. 6; pl. 8, fig. 22 male genitalia. (云南丽江)

Diarsia erythropis: Chen *et al.*, 1991, Noct. Fn. Xizang p.115, pl. 5, fig. 20.

翅展 36mm。头部与胸部红棕色，额两侧各有黑色三角形斑，下唇须第二节端部灰色；前翅红棕色，线纹不很明显，隐约可见黑色锯齿形基线、内线和外线，环纹大，圆形，边缘不清晰，肾纹大，色较浅，亚端线仅现一系列灰点，翅脉纹微黑，缘毛端部近黑色；后翅黑灰色，缘毛红棕色；腹部灰褐色。

雄蛾抱钩微弯，内突长而弯 (图 224)。

分布 云南、西藏。