

也生活于小型的静水中,如池塘、沟渠中以及流速迟缓的河流中。为广温性的种类。对酸碱度的适应范围是 pH 5.9—9.13。适应性较强,在有工业废水的水域中,有时亦可生长繁殖。是一肥水性种类。终年可见,冬季亦能很好的生长繁殖。

地理分布 我国各省(区)。国外:苏联,蒙古,日本,伊拉克,伊朗,挪威,瑞典,英国,荷兰,波兰,德国,罗马尼亚,南斯拉夫,加拿大及美国(阿拉斯加)。

叶片剑水蚤 *Cyclops vicinus lobosus* Kiefer, 1954

Cyclops vicinus lobosus Kiefer, 1954: 91, fig.

Cyclops lobosus Dussart, 1969: 113—114, fig. 50.

雌性特征 体长 1.36 毫米。体形较近邻剑水蚤稍瘦小,头节较长,大于第 2—5 胸节长度的总和,第 2 胸节的后侧角稍突出,第 4 胸节的后侧角呈叶片状三角形,向两侧突出较典型亚种为甚,第 5 胸节亦呈锐角形,向两侧突出。生殖节的长度大于宽度,生殖孔的前半部最宽,生殖孔附近有明显的隆起,纳精囊呈椭圆形。卵囊呈长圆形,各囊储卵 14—16 粒。尾叉窄长,长度约为宽度的 7—8 倍,长于腹部最后三节长度的总和,外缘近基部

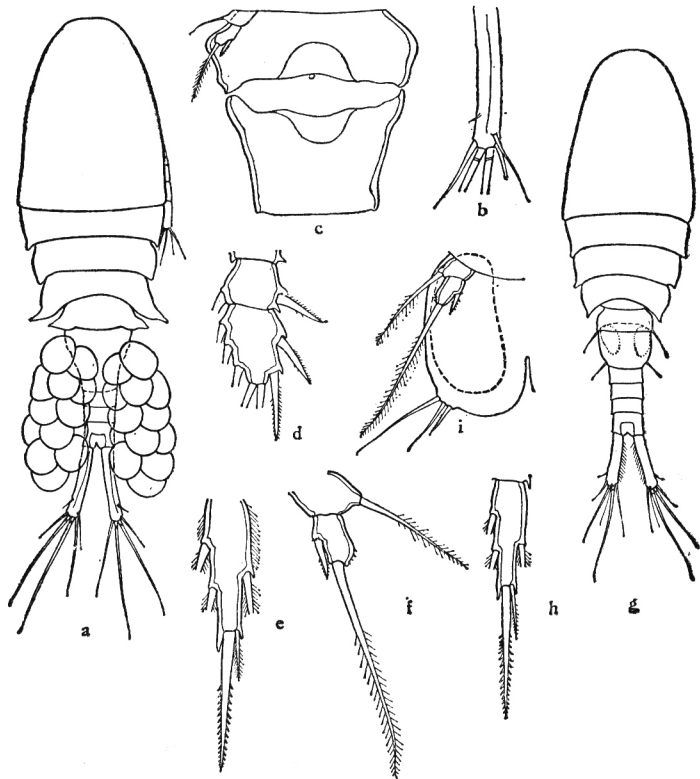


图 209 叶片剑水蚤 *Cyclops vicinus lobosus* Kiefer

a. 雌性整体背面观, b. 尾叉, c. 生殖节示纳精囊, d. 第 1 胸足外肢末两节, e. 第 4 胸足内肢末节, f. 第 5 胸足, g. 雄性整体背面观, h. 第 4 胸足内肢末节, i. 第 5、6 胸足。

1/3 处具一缺刻,背面具一纵行隆线,内缘具短刚毛,侧尾毛短小,位于尾叉末部 1/4 近侧缘处的背面,第 1 尾毛约为第 4 尾毛长度的 1/2,第 2 尾毛略短于第 3 尾毛,背尾毛与第 1 尾毛的长度约相等。第 1—4 胸足外肢第 3 节刺式为 2·3·3·3。第 4 胸足内肢第 3 节窄长,长度约为宽度的 2.73 倍,末端内刺稍长于节本部,约为外刺长度的 2.84 倍。第 5 胸足分两节,基节宽大,外末角突出具长大的刚毛一根,末节呈长方形,内侧中部末缘具一刺,稍短于节本部,末缘具羽状刚毛一根。

雄性特征 体长 1.00 毫米。体形较雌性瘦小,第 3—4 胸节的后侧角突出呈角状,第 5 胸节的后侧角并不突出,生殖节的宽度大于长度,内含椭圆形精英一对。尾叉较雌性为短,长度约为宽度的 5 倍余。第 1—3 胸足与雌性相似,第 4 胸足内肢第 3 节较雌性窄长,长度约为宽度的 2.86 倍,末端内刺显著长于节本部,约为外刺长度的 2.43 倍。第 5—6 胸足均与典型亚种的雄体相似。

生活习性 采获于浅水湖中,湖内水草丛生,密生芦苇。夏季发现大量带卵母体。

地理分布 我国甘肃(酒泉)。国外:德国,法国。

拉达克剑水蚤 *Cyclops ladakanus* Kiefer, 1936

Cyclops ladakanus Kiefer, 1936: 5—6, figs. 7—9; 1939: 146—150, fig. 17; 沈嘉瑞、宋大祥, 1963: 83—85, 图 14—21。

雌性特征 体长 1.33—1.55 毫米。体形粗壮,各胸节向后逐渐趋窄,第 4 胸节的后侧角向后方突出呈锐角状,第 5 胸节狭小,其后侧角较小而锐,向后侧方突出。生殖节的宽度大于长度。纳精囊呈卵圆形,前半部较后半部为小,生殖孔的周围有 3 根小刺。卵囊呈卵圆形,各囊储卵约 7—8 粒。尾叉的长度约为宽度的 6 倍,大于最后腹部三节长度的总和,内缘具短毛,背面具一纵行隆线,外缘基部 1/4 处具一缺刻,侧尾毛短小,位于外缘末部 1/3 处,第 1 尾毛大于第 4 尾毛长度的 1/2,第 2 尾毛约为第 3 尾毛的 4/5,第 4 尾毛短于尾叉,背尾毛短小。第 1 触角共分 17 节,在最末的 3 节上各有一列细刺。第 1—4 胸足内、外肢各分 3 节,外肢第 3 节上刺式为 2·4·3·3。第 4 胸足内肢第 3 节的长度约为宽度的 3.5 倍,内刺的长度约为节本部长度的 3/5,约为外刺长的 2 倍。第 5 胸足分两节,第 1 节宽,外侧末部的表面具细刺两列,外末角具一刚毛,第 2 节呈长方形,外缘具细刺一列,内缘中部具一短刺,小于节本部长度的 1/2,末端具长刚毛一根。

雄性特征 体长 1.25—1.38 毫米。体形较雌性为瘦削,第 4 胸节的长度较第 2、3、5 各胸节为大,其后侧角不若雌性的长大突出。第 5 胸节的后侧角向后延伸,贴近于生殖节基部的两侧,不若雌性的后侧角向两侧突出。生殖节的宽度大于其长度,生殖节后的第 1—3 腹节较短,尾节较长。尾叉的长度约为宽度的 5 倍,外缘基部 1/4 处也具一缺刻。第 1—5 对胸足均与雌性相似,第 6 胸足内侧具短刺,居中刚毛的长度约为内侧刺的 2 倍余,约大于外侧刚毛长度的 1/2。