

乌洄纹尺蛾 *Chartographa nigritella* Xue, 1992 (图版Ⅻ: 18)

Chartographa nigritella Xue, 1992, in Liu (ed.), Icon. Forest Insects Hunan China: 838, fig. 2723.

(湖南: 道县)

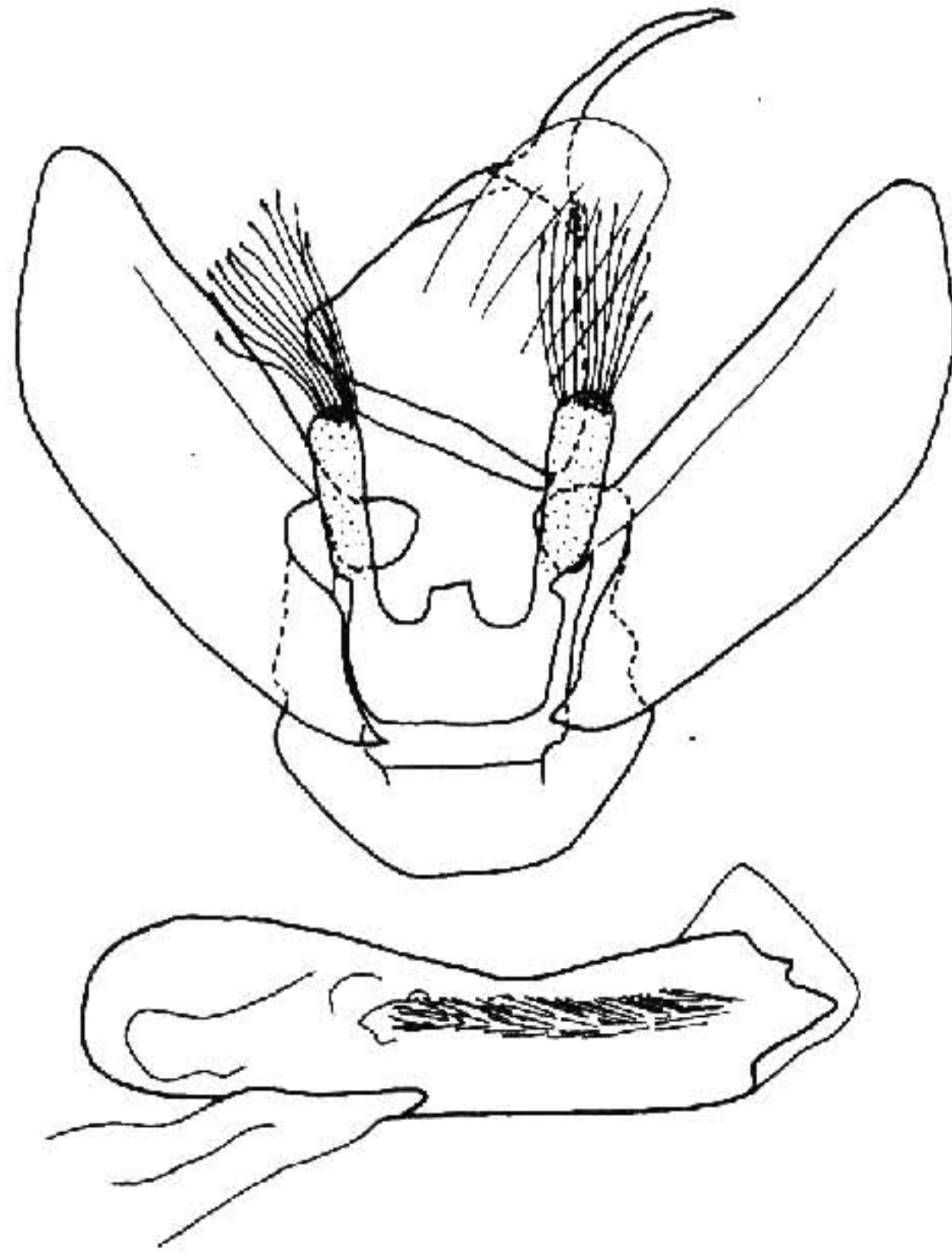


图 563 乌洄纹尺蛾 *Chartographa nigritella* Xue
雄性外生殖器

前翅长: ♂ 22 mm。特征和斑纹极近似黑洄纹尺蛾。前翅带黑灰色调, 线条污白色; 内线在中室前缘、中室中部和臀褶处有白线与中线相连, 下端分岔; 中线较该种粗壮, 在中室内有两个外凸的小齿, 略向下呈浅弧形弯曲 (黑洄纹尺蛾中线略呈向上的浅弧形弯曲); 外线内侧有一条清晰的弧形细线。后翅中点较大, 长径约 1.5 mm (黑洄纹尺蛾后翅中点长径约 1.0 mm)。♂ 前翅反面无毛束。

雄性外生殖器 (图 563): 抱器瓣较黑洄纹尺蛾短宽; 阴茎内细刺束较弱小。

检视标本: 2 ♂ (正模和副模), 湖南道县, 1982. VIII. 18。

分布: 湖南。

多线洄纹尺蛾 *Chartographa plurilineata* (Walker, 1862) (图版Ⅻ: 2)

Abraxas plurilineata Walker, 1862, List Specimens lepid. Insects Colln Br. Mus. 24: 1123. (上海)

Eustroma plurilineata: Leech, 1897, Ann. Mag. nat. Hist. (6) 19: 567.

Lygris plurilineata: Prout, 1914, in Seitz, Macrolepid. World 4: 211, pl. 11: i.