

器腹之间有一近狭长三角形骨片。囊形突腹面有一片独立的狭长骨片，其上端具毛束。抱器瓣狭长，端部尖；抱器背中部之外隆起，抱器瓣内近抱器背处有一条细长骨化带，伸达抱器瓣尖端；抱器腹具一宽大掌状端突。阴茎粗大，角状器为一丛短刺，多粗钝。

雌性外生殖器：表皮突短小细弱。前阴片两侧骨化成宽大板状。囊导管极短，几乎完全被一短宽骨环占据。囊颈处膨大，弱骨化。囊体袋状膜质，囊片为三角形凹窝，强骨化，内表面粗糙具微刺。

分布：古北界，东洋界北部。

### 种检索表

1. 下唇须近 1/2 伸出额外；翅外缘不波曲；前翅底色黄白色，外线直 ..... 斜线长柄尺蛾 *C. obliquilineata*  
下唇须伸出额外部分少于 1/4；翅外缘波曲；前翅底色灰褐色，外线波状 ..... 2
2. ♂ 触角锯齿状或短双栉形，栉齿长小于或等于触角干直径 ..... 3  
♂ 触角双栉形，栉齿长大于触角干直径的 1.5 倍 ..... 4
3. 前翅灰褐色至深灰褐色；♂ 触角短双栉形 ..... 复线长柄尺蛾 *C. plurilinearia*  
前翅黑褐色；♂ 触角锯齿状 ..... 黑长柄尺蛾 *C. murina*
4. 体型较大（前翅长 17—19 mm）；前翅反面外线外侧白色带极清晰，宽约 1.5 mm 以上；♂ 钩形突端部中央裂口极浅；♀ 囊片特别宽大 ..... 康长柄尺蛾 *C. conturbata*  
体型较小（前翅长小于 16 mm）；前翅反面外线外侧白色带宽约 1 mm 或十分模糊；♂ 钩形突分裂为两个细长指状突；♀ 囊片小 ..... 5
5. 前翅反面外线外侧白色带清楚，宽约 1 mm，♂ 钩形突形成的指形突长接近钩形突全长的 2/3 ..... 北京长柄尺蛾 *C. sternecki*  
前翅反面外线外侧白色带极模糊，其外侧完全无界限；♂ 钩形突形成的指形突长接近钩形突全长的 4/5 ..... 雾长柄尺蛾 *C. nebulata*

### 复线长柄尺蛾 *Cataclyme plurilinearia* (Leech, 1897) (图版 XX: 19)

*Larentia plurilinearia* Leech, 1897, Ann. Mag. nat. Hist. (6) 19: 655. (华西)

*Cataclyme plurilinearia*: Prout, 1914, in Seitz, Macrolepid. World 4: 265.

前翅长：♂ ♀ 17—19 mm。头深褐色至黑褐色掺杂白鳞，下唇须尖端伸达额外。♂ 触角短双栉形，栉齿长约等于触角干直径。体背深灰褐色。前翅灰褐色，基部和中带色较深，线纹深灰褐色至黑灰色；亚基线和中线浅弧形微波曲，外线波状，中部凸出；亚基线与中线之间和中带内有时可见数条波状细线；中点黑褐色，长 1 mm 以上，但通常模糊或消失；外线外侧为一条浅色模糊带，有时可见 1—2 条纤细伴线；翅端部颜色略加深，亚缘线浅色波状，极模糊或大部消失；缘线黑褐色，极纤细，在翅脉端间断，缘毛灰褐色。后翅颜色平均较前翅略浅，可见模糊深色中点；其外侧至外线排列三条模糊

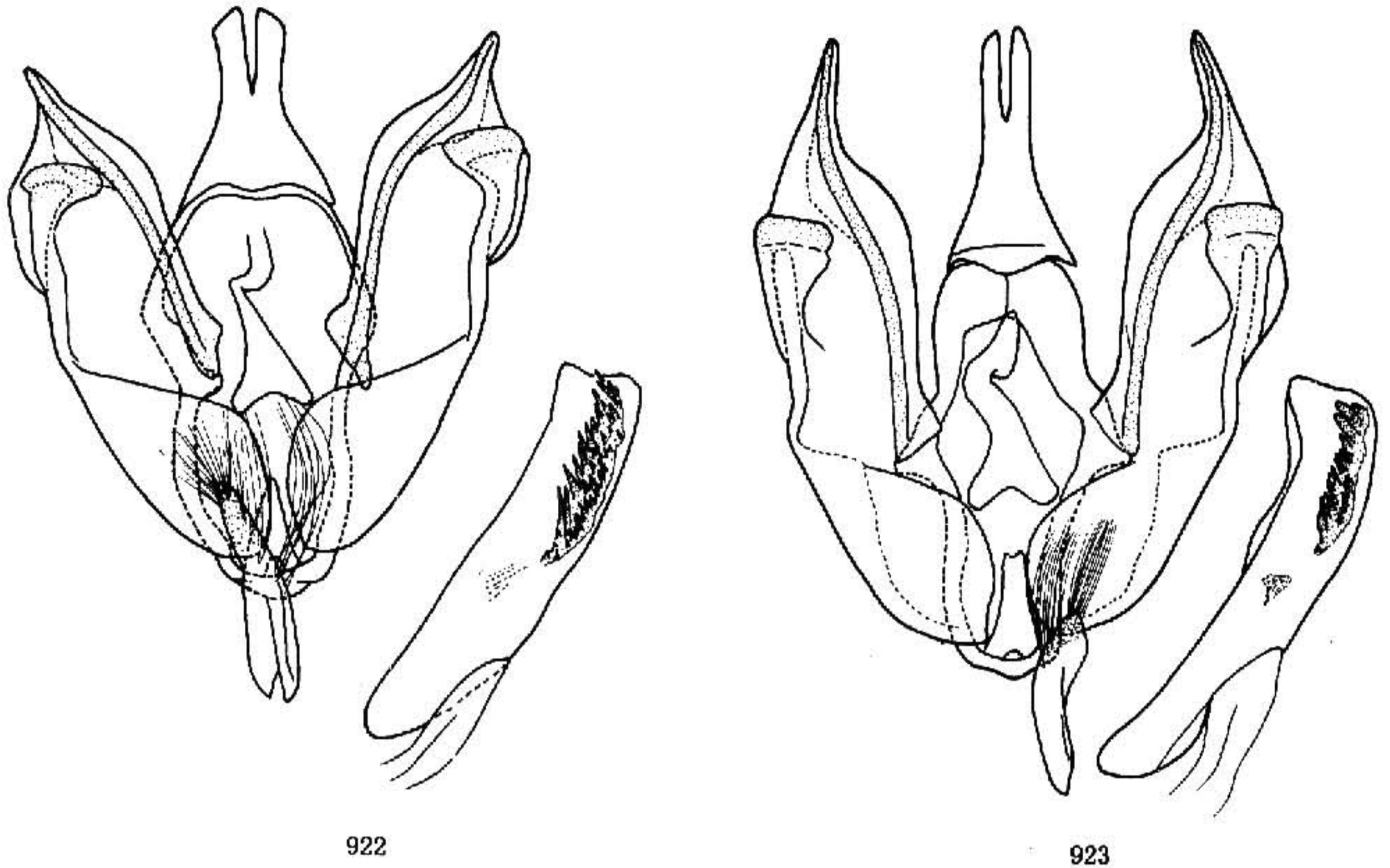


图 922—923 雄性外生殖器. 922. 复线长柄尺蛾 *Cataclysme plurilinearia* (Leech);  
923. 黑长柄尺蛾 *C. murina* Prout

波线，大多仅在翅中部以下可以辨认；外线外侧的浅色带和翅端部颜色加深同前翅，但较模糊；缘线同前翅，缘毛色略浅。翅反面外线外侧的浅色带十分鲜明，污白色，其外侧颜色不均匀加深，前翅顶角处有一浅色斑，中点较正面弱小。

雄性外生殖器（图 922）：钩形突较短宽，中央裂口伸达近钩形突长度的  $1/2$  处。囊形突腹面的骨板狭长，上半段指状，其中部毛束位置较低。抱器瓣较宽大，端部凸伸短粗，抱器腹端突端部展宽，呈倒置的足状。角状器的刺较尖锐。

雌性外生殖器（图 928）：囊体圆，囊片形状不规则，凹窝底部（在图中为右侧面）较圆。

检视标本：5 ♂ 1 ♀，四川巴塘，2 600—2 650 m，1984. VIII. 13、14；3 ♂ 2 ♀，西藏昌都，3 200—3 600 m，1976. V. 23—VI. 3、VIII. 13；7 ♂ 2 ♀，西藏察雅吉塘，1984. VI. 12、VIII. 10—12。

分布：四川、西藏。

黑长柄尺蛾 *Cataclysme murina* Prout, 1916 stat. nov. (图版 XX: 20)

*Cataclysme plurilinearia murina* Prout, 1916, Novit. zool. 23: 37. (西藏)

前翅长：♂ 16—18 mm，♀ 18 mm。♂ 触角锯齿状。体和翅黑褐色，偶有稍浅。前翅斑纹较模糊，中带较前种略宽，中点微小，外线中部凸出较少，其外侧的浅色带模糊