

双角尺蛾 *Carige cruciplaga* (Walker, 1861)

*Macaria cruciplaga* Walker, 1861, List Specimens lepid. Insects Colln Br. Mus. 23: 937. (日本)

*Carige cruciplaga*: Walker, [1863] 1862, ibidem 26: 1632.

*Carige duplicaria* Walker, [1863] 1862, ibidem 26: 1632. syn. nov.

*Macaria nigromotaria* Bremer, 1864, Mém. Acad. imp. Sci. St. Pétersb. (7) 8, 1: 80, pl. 7: 6.

*Calothysanis duplicaria*: Meyrick, 1892, Trans. ent. Soc. Lond. 1892: 91.

寄主植物：五月艾。

分布：中国；日本，朝鲜，俄罗斯。

指名亚种 *subsp. cruciplaga* (Walker, 1861) (图版IV: 7)

前翅长：♂ 14—15 mm，♀ 15—16 mm。额、头顶和下唇须黄褐色。胸腹部背面浅黄褐色。前翅浅灰黄色，散布褐鳞。翅脉黄色；内线和外线黄色，两侧在翅脉间各有一列黑斑，黄色翅脉从黑斑之间穿过，内线两侧在中室下缘上方和 2A 两侧的三对斑略大而清晰，外线两侧 M<sub>3</sub> 上下方和 2A 上下方的四对黑斑大而清晰，其余黑斑弱小，有时消失；中点细弱短条形；翅端部由顶角下方至 M<sub>2</sub> 脉和 Cu<sub>1</sub> 以下各翅脉间有黑褐斑，浅色亚缘线由斑块之间穿过。后翅中点和外线同前翅，外线两侧黑斑在各翅脉间大小相

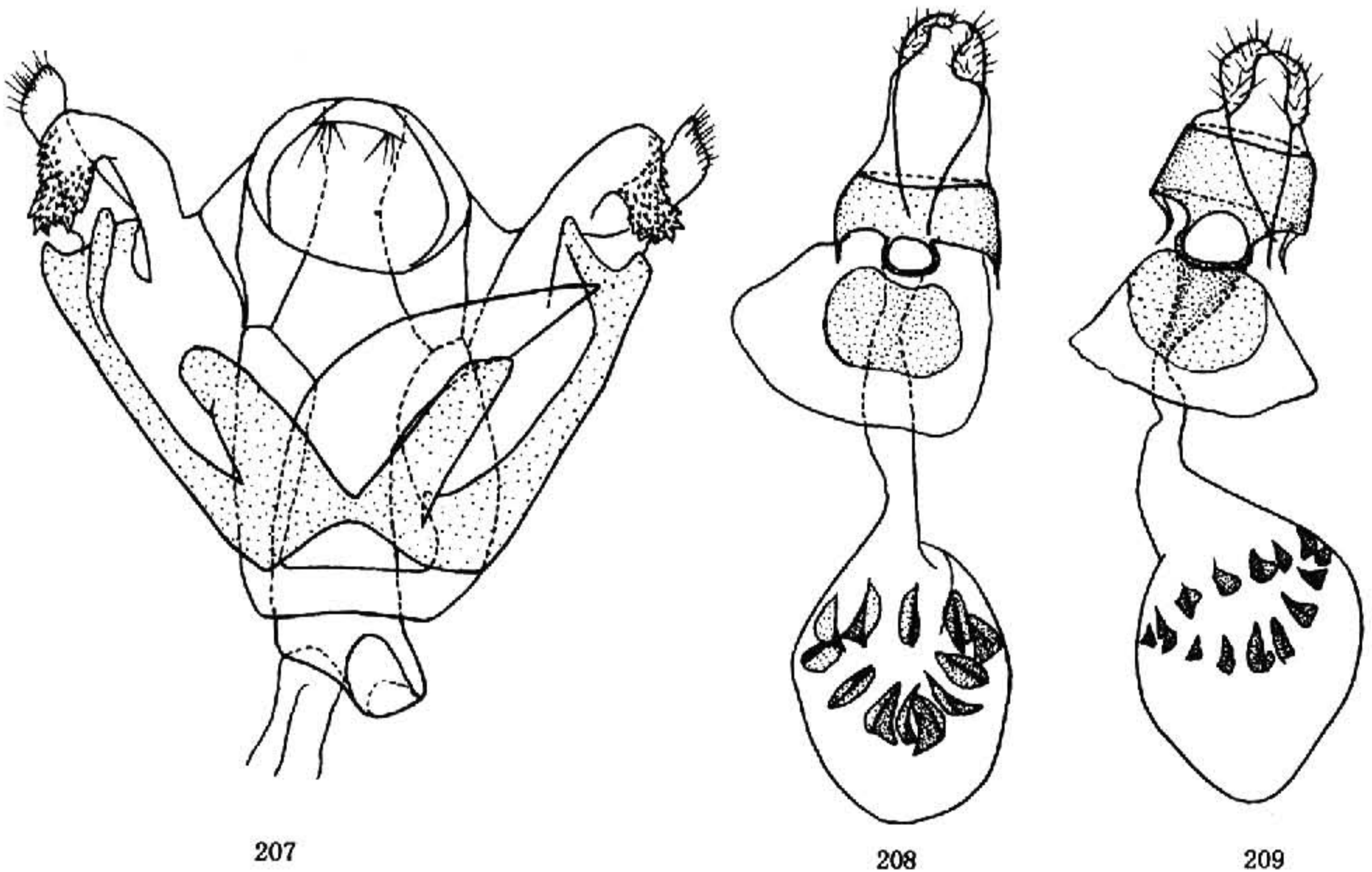


图 207—209 外生殖器. 207. 双角尺蛾 *Carige cruciplaga cruciplaga* (Walker), ♂; 208. 同前, ♀; 209. 灰双角尺蛾 *C. extremaria* Leech, ♀

仿。前后翅缘毛黄色与褐色相间。翅反面黄白色，散布大量深褐色碎斑；翅脉黄色；斑纹与正面相同。

雄性外生殖器（图 207）：抱器腹平直，其基部与阳端基环联合形成的大突短粗。

雌性外生殖器（图 208）：囊片粗大，12—14 枚。

检视标本：1 ♂ 1 ♀，黑龙江亚布洛尼，1937. VII. 19、30，2 ♂ 1 ♀，同前，1939. VIII. 1、10，1940. VIII. 4；1 ♀，黑龙江小岭，1938. VII. 24；2 ♂ 2 ♀，黑龙江岱岭，1957. VII. 31—VIII. 9；4 ♂ 2 ♀，同前，390 m，1959. VI. 12—VIII. 16；1 ♂，吉林漫江，1955. VII. 13；1 ♂，辽宁清原，1954. VII. 30；1 ♂，辽宁临江桦皮河，1954. VIII. 10；3 ♂ 3 ♀，上海，1930. V. 29，1933. VI. 15，1934. VI. 11；1 ♀，浙江，1931. VI. 3。

分布：黑龙江、吉林、辽宁、内蒙古、甘肃、上海、浙江；日本，朝鲜，俄罗斯。

#### 连斑亚种 *subsp. debrunneata* Prout, 1929

*Carige cruciplaga debrunneata* Prout, 1929, Novit. zool. 35: 143. (四川)

前翅长：♂ 15—16 mm，♀ 14—16 mm。翅色较指名亚种深，灰黄色。前后翅外线内侧的黑斑全部或部分连接成线，不被翅脉切断。

检视标本：1 ♀，湖北兴山龙门河，1 260 m，1993. VI. 18；1 ♂ 1 ♀，湖南衡山，1981. VI. 7、9，1 ♀，湖南南岳，1980. X. 5；1 ♂，湖南祁阳，1981. V. 24；1 ♀，湖南浏阳，1981. VI；2 ♂，江西庐山，1974. VI. 13、17；1 ♂ 1 ♀，福建武夷三港，740 m，1960. V. 25、VI. 12；2 ♀，同前，1981. VI. 17，1982. VI. 30；1 ♀，福建武夷山，1982. IX. 16；4 ♀，四川峨眉山，800—1 000 m，1957. VI. 19、30，1974. VI. 11，1979. VI. 12；1 ♂，四川灌县青城山，700—1 600 m，1963. VI. 15；1 ♂，四川万县龙驹，400 m，1994. V. 25；1 ♂，四川丰都世坪，610 m，1994. VI. 3；1 ♂，云南镇雄，1 600 m，1980. VI. 9。

分布：湖北、湖南、江西、福建、四川、云南。

#### 钝双角尺蛾 *Carige scutilimbata* Prout, 1936 (图版 IV: 8)

*Carige scutilimbata* Prout, 1936, in Seitz, Macrolepid. World 4 (Suppl.): 94, pl. 9: g. (日本)

前翅长：♂ 17 mm，♀ 16 mm。极近似双角尺蛾。体型略大，体和翅色较深，灰黄色至灰色。前后翅中点圆形至椭圆形。

雄性外生殖器（图 210）：抱器腹端部向外弯曲，具一短钝突；抱器腹基部的一对突起较双角尺蛾细长。

雌性外生殖器（图 211）：囊片十分弱小，9 片。

检视标本：1 ♂，日本山梨县，1 100 m，1977. VII. 9；1 ♀，日本新泻县，