

双角尺蛾 *Carige cruciplaga* (Walker, 1861)

Macaria cruciplaga Walker, 1861, List Specimens lepid. Insects Colln Br. Mus. 23: 937. (日本)

Carige cruciplaga: Walker, [1863] 1862, ibidem 26: 1632.

Carige duplicaria Walker, [1863] 1862, ibidem 26: 1632. syn. nov.

Macaria nigromotaria Bremer, 1864, Mém. Acad. imp. Sci. St. Pétersb. (7) 8, 1: 80, pl. 7: 6.

Calothysanis duplicaria: Meyrick, 1892, Trans. ent. Soc. Lond. 1892: 91.

寄主植物：五月艾。

分布：中国；日本，朝鲜，俄罗斯。

指名亚种 *subsp. cruciplaga* (Walker, 1861) (图版IV: 7)

前翅长：♂ 14—15 mm，♀ 15—16 mm。额、头顶和下唇须黄褐色。胸腹部背面浅黄褐色。前翅浅灰黄色，散布褐鳞。翅脉黄色；内线和外线黄色，两侧在翅脉间各有一列黑斑，黄色翅脉从黑斑之间穿过，内线两侧在中室下缘上方和 2A 两侧的三对斑略大而清晰，外线两侧 M₃ 上下方和 2A 上下方的四对黑斑大而清晰，其余黑斑弱小，有时消失；中点细弱短条形；翅端部由顶角下方至 M₂ 脉和 Cu₁ 以下各翅脉间有黑褐斑，浅色亚缘线由斑块之间穿过。后翅中点和外线同前翅，外线两侧黑斑在各翅脉间大小相

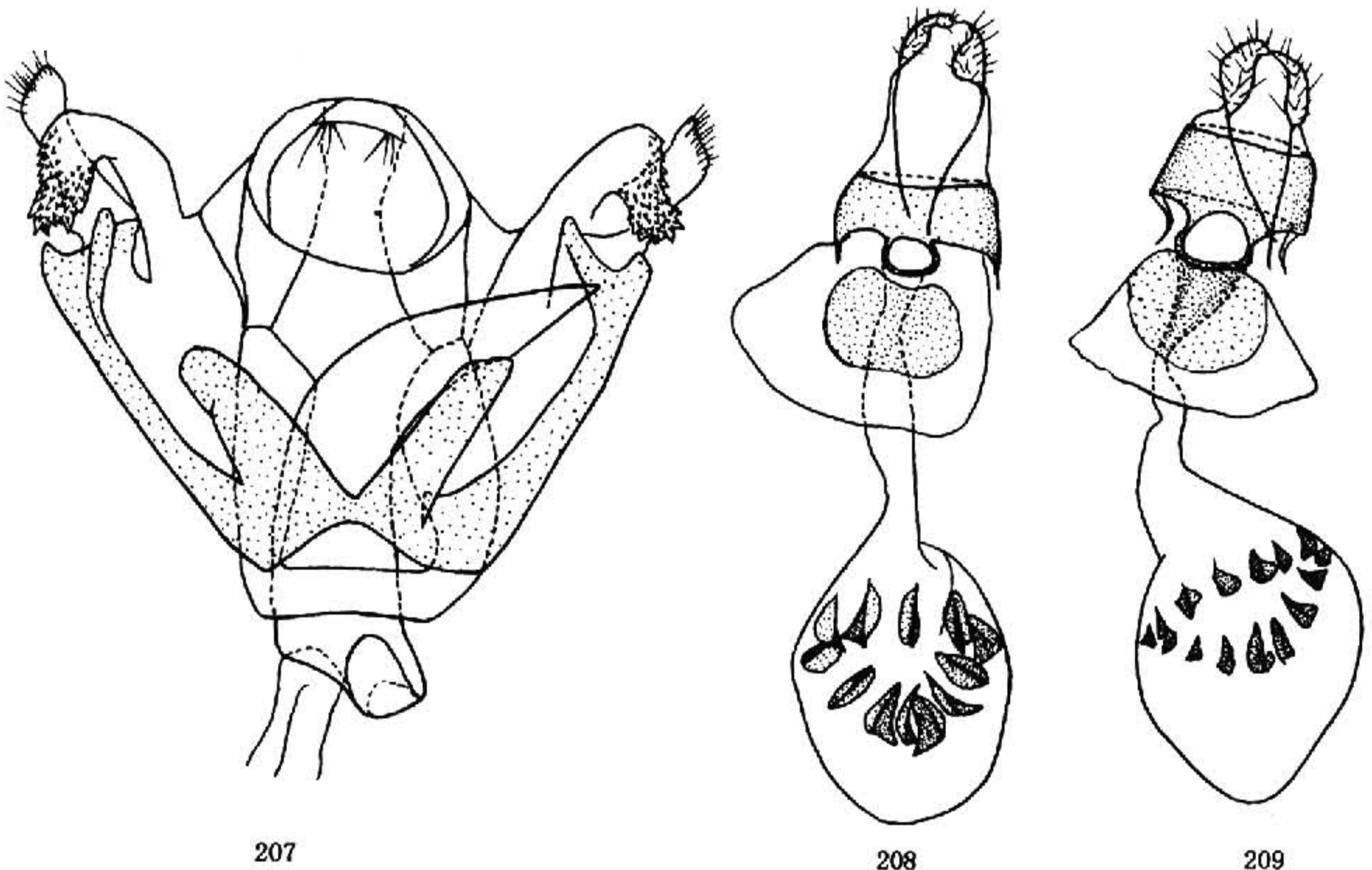


图 207—209 外生殖器. 207. 双角尺蛾 *Carige cruciplaga cruciplaga* (Walker), ♂; 208. 同前, ♀; 209. 灰双角尺蛾 *C. extremaria* Leech, ♀