

环纹尺蛾 *Calleulype whitelyi* (Butler, 1878)

Abraxas whitelyi Butler, 1878, Illust. typical Specimens Lepid. Heterocera Colln Br. Mus. 2: 52, pl. 37: 4. (日本: 函馆)

Calleulype whitelyi: Warren, 1903, Novit. zool. 10: 264.

寄主植物: 软枣猕猴桃。

分布: 辽宁、河北、湖北; 日本, 朝鲜, 俄罗斯。

指名亚种 *subsp. whitelyi* (Butler, 1878) (图版ⅩⅢ: 14)

前翅长: ♂ 17—19 mm, ♀ 20 mm。头黑灰色, 胸腹部背面黄色排列黑斑。翅白色, 斑纹黑褐色, 大多块状, 形状不规则, 大小在个体间有变化。前翅前缘排列 5 块斑块, 其中第三块较大, 近长方形, 有时其中部可见一月牙形白斑; 第二、第三块斑下各

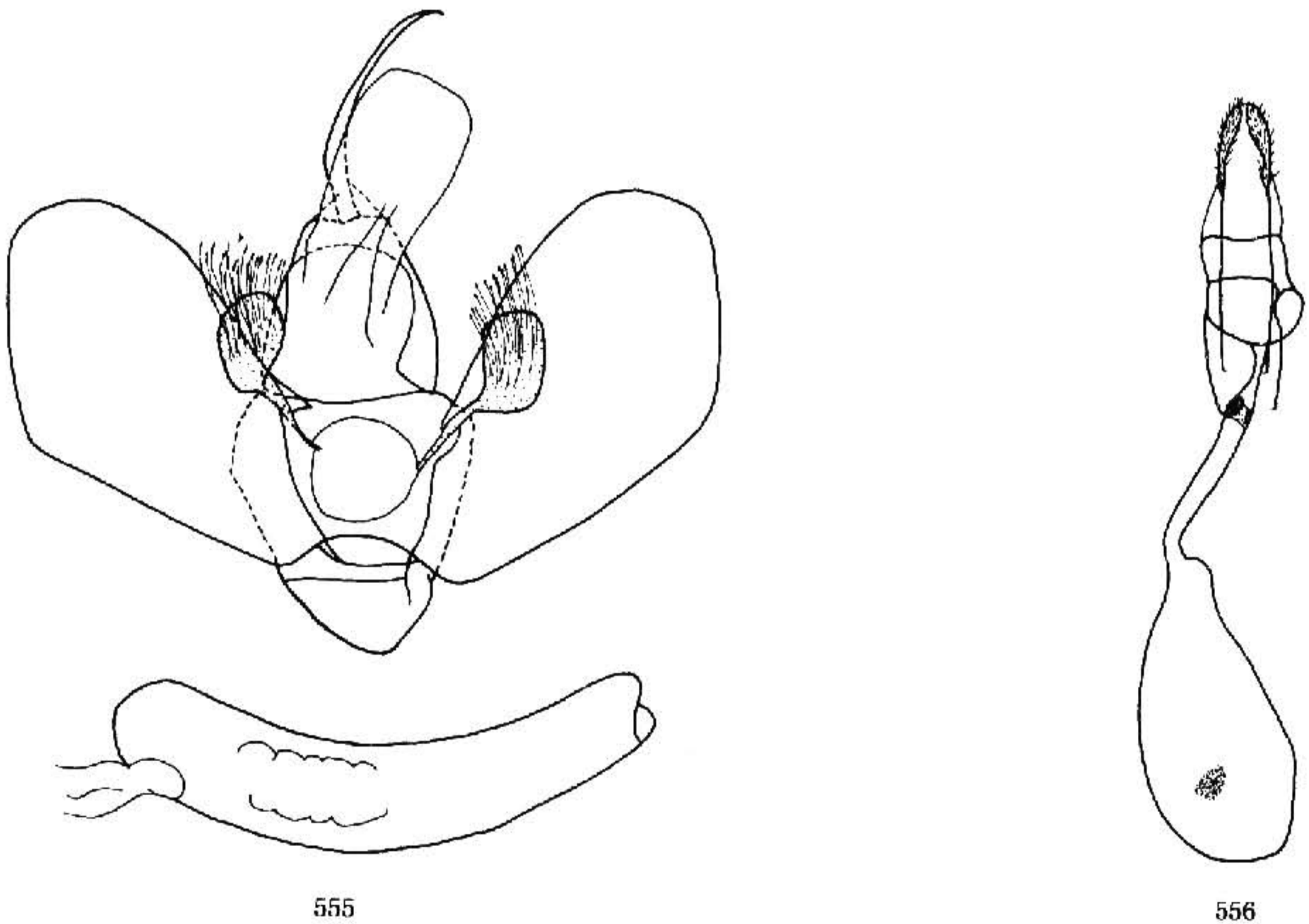


图 555—556 外生殖器. 555. 环纹尺蛾 *Calleulype whitelyi whitelyi* (Butler), ♂; 556. 同前, ♀

有一小黑点; 后缘基部至近中部处为一扁平黑斑, 其外侧有一较大的斑块; 前缘第四块斑下的一列黑点组成亚缘线; 缘线内侧为一列大小不等的斑块, 斑块之间在 M_3 以下黄色; 缘线黑色连续, 缘毛黑灰色与灰色掺杂。后翅中点圆形; 前缘和翅基部有数个不规则的灰点, 外线在 M_3 以下常可见一系列细小灰黑色点; 亚缘线的斑点较前翅大斑清晰,