

- 3(4) 第4胸足内肢第1节无刚毛..... 多齿瘦猛水蚤 *Bryocamptus (Br.) vej dovskiyi*
- 4(3) 第4胸足内肢第1节具1刚毛..... 小巧瘦猛水蚤 *Bryocamptus (Br.) minutus*
- 5(2) 第5胸足基节具4刺..... 交叉瘦猛水蚤 *Bryocamptus (Br.) intercalarius*
- 6(1) 第1—4胸足内肢均分2节。肛门板后缘具3—6个三角形锐齿.....
..... *Rheocamptus* 亚属 高加索瘦猛水蚤 *Bryocamptus (Rh.) zschokkei caucasicus*

多齿瘦猛水蚤 *Bryocamptus (Bryocamptus) vej dovskiyi* (Mrazek, 1893)

Canthocamptus vej dovskiyi Mrazek, 1893: 38, pl. 7, figs. 2—4; van Douwe, 1903: 389, pl. 20, figs. 17—18; 1909: 45, figs. 180—184.

Canthocamptus vej dovskiyi vej dovskiyi Borner, 1920: 5, 9.

Bryocamptus (Bryocamptus) vej dovskiyi Chappuis, 1928: 44; 1929: 478; Smirnov, 1931: 618—619; Pesta, 1932: 101, fig. 30a; Lang, 1948: 1074—1075, fig. 427; Borutzky, 1952: 178—179, fig. 61 (6); Dussart, 1967: 332—334, fig. 139; Damian-Georgescu, 1970: 104—105, fig. 41a—d.

雌性特征 体长 0.52 毫米。体形窄长，头胸部中部最宽，各节的后缘光滑，生殖节由两节组成，近方形，宽度稍大于长度，其腹后缘具细刺。卵囊一个，含卵 16 粒。生殖节

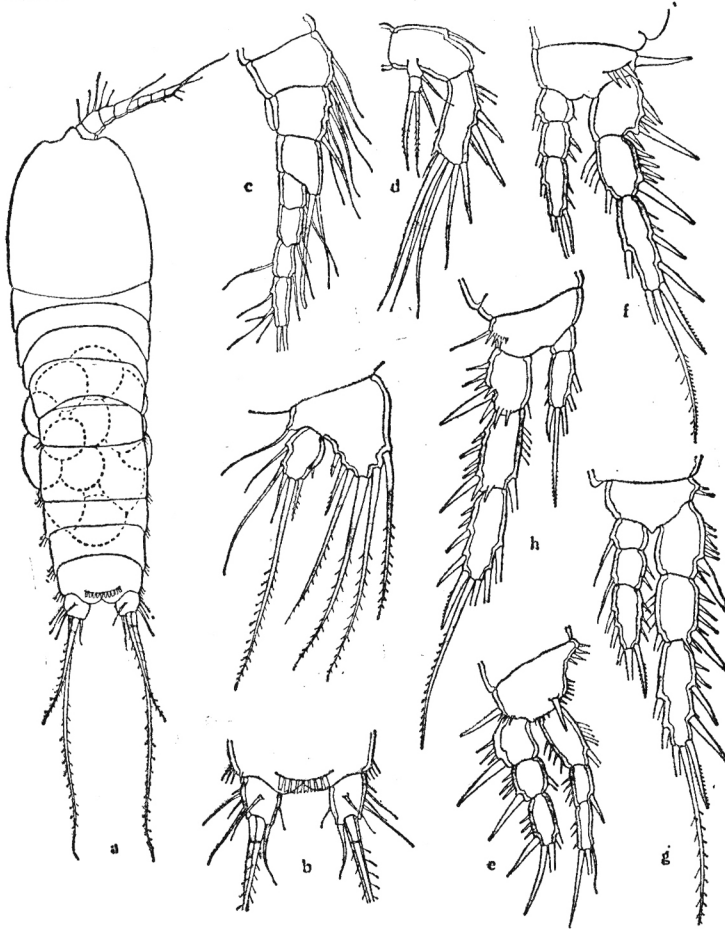


图 116 多齿瘦猛水蚤 *Bryocamptus (Bryocamptus) vej dovskiyi* (Mrazek)
a. 雌性整体背面观, b. 尾叉, c. 第1触角, d. 第2触角, e. 第1胸足, f. 第2胸足,
g. 第3胸足, h. 第4胸足, i. 第5胸足。

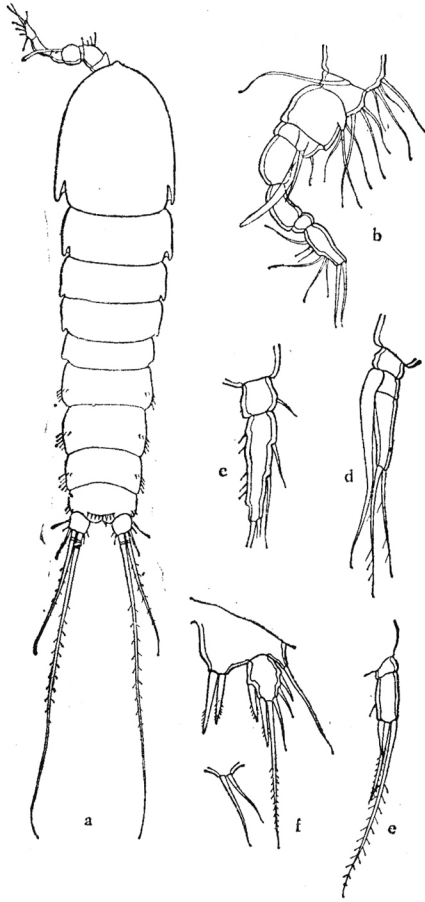


图 117 多齿瘦猛水蚤 *Bryocamptus (Bryocamptus) vejdotskyi* (Mrazek)

a. 雄性整体背面观, b. 第 1 触角, c. 第 2 胸足内肢, d. 第 3 胸足内肢, e. 第 4 胸足内肢, f. 第 5、6 胸足。

后的第 1 腹节腹后缘外侧具细刺,中间隔断,第 2 腹节的腹后缘具一整列小刺,尾节的后侧角具小刺,背、腹面的后缘均光滑,肛门板具 8—10 个小刺。尾叉的长度稍大于宽度,侧缘具刚毛两根,末端具尾毛 3 根,第 2 尾毛的基部粗壮,其长度约为第 1 尾毛的两倍余,第 3 尾毛的长度与背尾毛的长度约相等。第 1 触角的长度约为头节的 $\frac{2}{3}$, 共分 8 节,第 4 节具一带状感觉毛。第 2 触角共分 3 节,外肢为 2 节,第 1 节具 1 刚毛,第 2 节具 3 刚毛。第 1—3 胸足内、外肢均分 3 节,第 4 胸足外肢分 3 节,内肢分 2 节。第 1 胸足第 2 基节的内末角附一壮刺,内肢第 1 节短于外肢第 1—2 节的总长。第 1—4 胸足内、外肢各节的刺及刚毛数列于下表:

胸 足	外 肢		内 肢	
	刺 数	刚 毛 数	刺 数	刚 毛 数
1	1—1—2	0—1—2	0—0—1	1—1—2
2	1—1—3	0—1—3	0—0—1	1—1—3
3	1—1—3	0—1—4	0—0—1	1—1—4
4	1—1—3	0—1—4	0—1	0—4

第5胸足分两节,基节外末角具刚毛一根,内末缘具6刺,外侧第1—2刺短小,末缘的4刺长大;末节呈长圆形,具2刺3刚毛。

雄性特征 体长0.49毫米。体形较雌性瘦小,生殖节及后面两腹节的腹后缘具整列细刺。第1触角与雌性异形,形成执握肢,第4节具一带状感觉毛。第1胸足与雌性相似。第2胸足内肢分两节,末节内缘具2短刚毛,末缘具2长刚毛。第3胸足内肢分3节,第2节内缘伸出一针棒状突出,末节呈锥形,末缘具2刚毛。第4胸足内肢分2节,末节具1刺2刚毛。第5胸足分2节,基节外末角具刚毛1根,内末缘突出附2壮刺,外刺稍短于内刺;末节呈卵圆形,内缘具2壮刺,末缘具2刚毛,外缘具2短刺。第6胸足具长短不等的刚毛两根。

生活习性 生活于小型水域及较大水域的沿岸带,在间歇性的水域中亦有分布,初夏时采得带卵母体。据记载,此种繁殖习性为单周期性,繁殖期在秋、冬或春季^[437]。但在瑞典,于5—9月间发现带卵母体,因而推断此种繁殖习性可能为多周期性^[274]。

地理分布 我国云南(丽江)及黑龙江(黑龙江流域)。国外:苏联,罗马尼亚,捷克斯洛伐克,南斯拉夫,波兰,法国,德国,瑞士,瑞典,丹麦。

小巧瘦猛水蚤 *Bryocamptus (Bryocamptus) minutus* (Claus, 1863)

Canthocamptus minutus Claus, 1863: 122; Scott, 1895: 236, pl. 4, figs. 14—20; Sars, 1916: 197, pl. 128; Gurney, 1932: 120—127, figs. 576—598.

Canthocamptus lucidulus Rehberg, 1880: 551.

Canthocamptus minnesotensia Herrick, 1884: 173, pl. T, figs. 1—6.

Canthocamptus minnesotensia schizodon Mrazekm 1893: 40.

Canthocamptus minutus minnesotensia Brehm, 1913: 588; Chappuis, 1928: 44.

Bryocamptus (Bryocamptus) minutus Chappuis, 1936: 405; Lang, 1948: 1071—1074, fig. 426; Borutzky, 1952: 173—176, figs. 59—60; Dussart, 1967: 327—329, fig. 136; Damian-Georgas, 1970: 100—103, figs. 38—39.

雌性特征 体长0.50—0.70毫米。体形窄长,头胸部的中部最宽,额小而钝。头胸部的后缘具少数感觉毛,生殖节由两节组成,两侧节缝可辨,并有小刺,生殖节及相随的两个腹节的背后缘的两侧及腹后缘具小刺一列。尾节的腹后缘光滑,仅后侧角具小刺,肛门板后缘具叉状小刺7—10个。尾叉的长度大于宽度,末半部较窄,侧缘具刚毛两根,末端具尾毛3根,第2尾毛约为第1尾毛的2倍余,第3尾毛短于背尾毛。第1触角长于头节的1/2,共分8节,第4节具一带状感觉毛。第2触角分3节,外肢为2节,共具刚毛4根。第1—3胸足内、外肢均分3节,第4胸足外肢分3节,内肢分2节。第1胸足第2基节内末角具一壮刺,内肢第1节的长度短于外肢第1—2节的长度的总和。第1—4胸足内、外肢各节的刺数及刚毛数列于下页表:

第5胸足分2节,基节的外末角具刚毛一根,内末缘突出,附5刺,内缘两刺较短;末节呈卵圆形,外缘具长、短不等的刺两根,末缘具2刚毛,内末角具1刺。