

甲镖水蚤属 *Argyrodiaptomus* Brehm, 1933

Argyrodiaptomus Brehm, 1933: 283—287; Kiefer, 1936: 195.

体形瘦削。小型。雌性第4胸节的背面中央有一刺突。头胸部两后侧角通常仅向后略扩展。生殖节狭长。第5对胸足外肢第2节的爪状刺较窄长。第3小节有短刺和长刚毛各一根。内肢短小。雄性右尾叉的外基角有一刺突。执握肢倒数第3节有一根细长的突出。雄性第5右胸足的第1基节和外肢的第1节有时向后伸出一个片状或刺状突出。第2节有时呈肾形，钩状刺的基部有的显著膨大。左胸足的钳刺通常较长。

我国目前仅发现两种，均见于广东珠江三角洲。

模式种：*Argyrodiaptomus granulosus* Brehm, 1933。

种的检索表

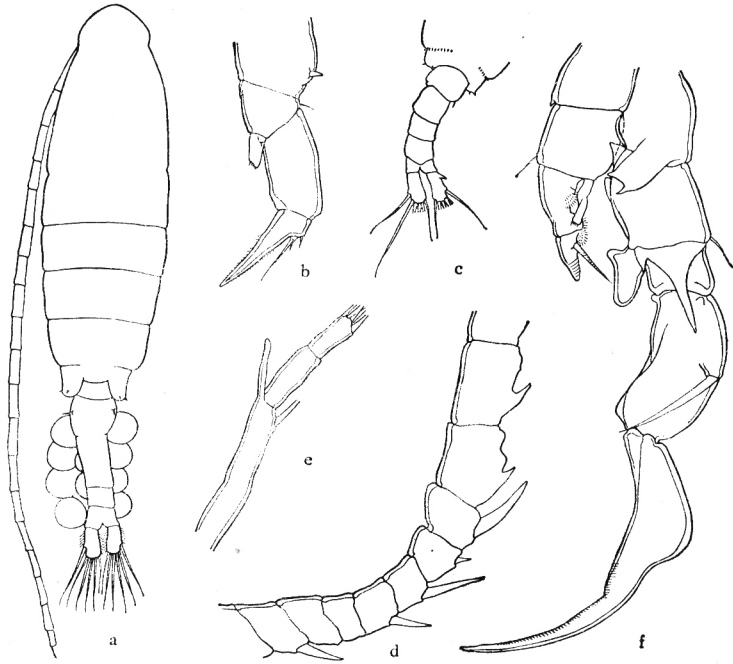
- 1(2) 雌性第5胸足内肢的长度约为外肢第1节长度的1/3。雄性第5右胸足第1基节的片状突出的末端呈两个尖角；外肢第1节有一个长的刺状突出……………凶猛甲镖水蚤 *Argyrodiaptomus ferus*
2(1) 雌性第5胸足的内肢短小，仅及外肢第1节长度的1/5左右。雄性第5右胸足第1基节的片状突出的末端不分叉；外肢第1节无刺状突出……………岩洞甲镖水蚤 *Argyrodiaptomus cavernicolax*

凶猛甲镖水蚤 *Argyrodiaptomus ferus* Shen et Tai, 1964

Argyrodiaptomus ferus 沈嘉瑞、戴爱云, 1964a: 237—239, 图43—48。

雌性特征 体长1.30毫米。头节前端有一束腰，第1胸节与头节愈合，第4、5胸节中部愈合。第4胸节背部的中央有一刺。头胸部的两后侧角狭小，各有两根刺。腹部分3节。生殖节窄长，前部的两侧缘略隆起，各侧有一根锐刺。尾叉的长度约为宽度的两倍，内、外缘均有细毛。第1触角甚长，后转时末2—3节可超越尾刚毛的末端。第5对胸足第1基节近外末角处有一根粗刺。外肢第1节的长度约为宽度的1.5倍。第2节爪状刺的内、外缘都有细毛。第3小节的末端有不等长的刺状刚毛两根。

雄性特征 体长1.05毫米。第4胸节背面无刺，第4、5胸节中部愈合，惟节间有细刺，后侧角的顶端和后缘上各有一小刺。生殖节的右侧缘有一根刺。尾叉的长度大于宽度的两倍，右尾叉的外基角有一根锐刺。执握肢倒数第3节有一根指状突出。第5右胸足发达，第1基节的背面有一个长方形片状突出，其末端分成两叉。第2基节的内缘有两个突出，近端的一个突出呈三角形。外肢第1节近乎四方形，基端伸出一个强大的刺状突起。第2节呈肾形；侧刺细长，位于外侧面中部；钩状刺的基半部显著膨大，末半部渐变细，内缘有一列细刺。内肢呈舌状，内缘的近端有一隆起。左足较右足小得多。外肢第1、2节的内缘密布细毛；钳板的内侧面有横行隆线，钳刺细长而尖锐。内肢窄长，末端有一列细毛。

图 77 凶猛甲镖水蚤 *Argyrodiaptomus ferus* Shen et Tai

a. 雌性整体, b. 第 5 右胸足; c. 雄性后体部, d. 执握肢中段具刺的各节, e. 执握肢末三节, f. 第 5 对胸足。

生活习性 暖水性种类。采自池塘、湖泊和河流中。

地理分布 我国广东(顺德、高鹤、江门)。

分类讨论 布雷姆 (Brehm, 1933) 在南美乌拉圭发现了 *A. granulatus* 而建立了甲镖水蚤属, 它在该文中建议将过去已发表而又与本属的模式种相近的种类如 *A. bergi* (Richard, 1897, 阿根廷)、*A. furcatus* (Sars, 1901, 南美)、*A. aculeatus* (van Douwe, 1911, 巴西)、*A. denticulatus* (Pesta, 1927, 阿根廷)、*A. azevedoi* (Wright, 1935, 巴西) 都归并于此属。基费尔 (Kiefer, 1936: 194) 也讨论过这些种类的分类位置, 并同意他的建议。本种在我国珠江三角洲的发现, 使甲镖水蚤属的分布范围不再局限于南美洲的东南部。我们的标本与 *A. granulatus* 较为近似, 如雄性第 5 右胸足外肢第 1 节的背刺都很长, 第 2 节的侧刺均位于其外缘的中部, 左胸足的钳板上具横行隆线, 但仍有许多异点, 兹区别如下表:

特 征	<i>A. granulatus</i>	<i>A. ferus</i>
1. 雄性执握肢倒数第 3 节的指状突出	超越下一节的末端	不超越下一节的末端
2. 雄性第 5 右胸足第 1 基节末缘中部	具一锐刺	具一长方形片状突出, 末端分叉
外肢第 1 节的背面	具一大刺	具一大刺, 内基角又具一个三角形短刺
外肢末端的钩状刺	基半部不甚膨大	基半部很膨大
内肢	短于外肢第 1 节	长于外刺第 1 节
3. 雄性第 5 左胸足第 2 基节的内侧	有细颗粒	无细颗粒