

- 前翅中线波状或曲折, 中部外凸 4
4. 前翅顶角有一清晰三角形浅色斑 5
- 前翅顶角无三角形浅色斑 7
5. 前翅中线外侧色较深, 其内侧和外线外侧有清晰白色镶边 华美帷尺蛾 *A. pulchrata*
- 前翅中线内侧色较深, 中线和外线均无镶边 6
6. 前翅带黄褐色调, 中线至外线距离狭窄 (中线在中室下缘处的齿尖至外线在 M_3 与 Cu_2 之间的齿尖距离一般小于 4.5 mm, 个别达到 5.0 mm); ♂ 阳端基环近“8”字形 新波帷尺蛾 *A. neoundulosa*
- 前翅带灰紫色调, 中线与外线之间较宽 (中线在中室下缘外的齿尖至外线在 M_3 与 Cu_1 之间的齿尖距离约为 5.5—6.0 mm); ♂ 阳端基环近卵圆形 异波帷尺蛾 *A. paraundulosa*
7. 前翅外线在 M_2 附近明显凹入, 其外侧的白边为连续白线或无白边 8
- 前翅外线在 M_2 附近无凹入, 其外侧的白边在外线波齿的齿凹内留下白点, 其它部分通常消失 石帷尺蛾 *A. entephraria*
8. 前翅灰白色, 外线在 M_3 至 Cu_2 之间的凸出部分扁平, 短于 R_5 与 M_1 之间的凸齿 三带帷尺蛾 *A. vacuimargo*
- 前翅浅红褐色至红褐色, 外线在 M_3 至 Cu_2 之间的凸出部分形成一粗大尖齿, 齿尖长于 R_5 与 M_1 之间的凸齿 9
9. 后翅端部形成一条明显的深色端带 邻帷尺蛾 *A. vicina vicina*
- 后翅端部颜色仅略加深, 不形成明显的深色端带 云纹帷尺蛾 *A. nuncupata*

筒帷尺蛾 *Amnesicoma simplex* Warren, 1895 (图版Ⅺ: 8)

Amnesicoma simplex Warren, 1895, Novit. zool. 2: 113. (克什米尔地区)

前翅长: ♂ 26 mm, ♀ 25—28 mm。♂ 额和头顶灰褐色。下唇须深褐色, 第一节腹面黄白色。胸腹部背面灰褐色。前翅淡褐色, 线纹深褐色细弱; 亚基线和内线各两条, 前者浅弧形, 两线间色略深, 后者波状; 中线三条, 波曲, 其间色略深, 形成一褐带; 中点黑色短条状; 中域宽阔, 上半部色极浅; 外线锯齿状, 在 M_1 上和 M_3 下各有一粗钝大齿; 外线内侧略带黄褐色, 外侧有三条细弱伴线; 翅端部在 R_5 至 Cu_1 之间和臀角处色较深, 顶角处为一三角形浅色斑; 亚缘线灰白色, 不清; 缘线深褐色, 缘毛浅灰褐与黑褐色掺杂。后翅灰褐色, 中室端至顶角为一桔黄色大斑, 其边界不清; 大斑下隐约可见外线及两条灰白色波状亚缘线; 缘线和缘毛在顶角处为淡黄色, 在 M_1 以下同前翅。前翅反面浅灰褐色, 翅基半部、后缘附近及顶角下方色略深; 中点深褐色; 外线由前缘处黑斑发出, 在 M_1 以下逐渐消失; 顶角处为一浅色斑。后翅反面浅灰褐色, 中点灰褐色, 隐见桔黄色大斑及褐色外线。

♀ 前后翅颜色均比 ♂ 深。前翅中线波曲较深, 褐带鲜明; 中域较狭, 可见两条晕影状波线。后翅外线在桔斑上仍可分辨。前翅反面在翅端半部浅色区域略带桔黄色, 尤

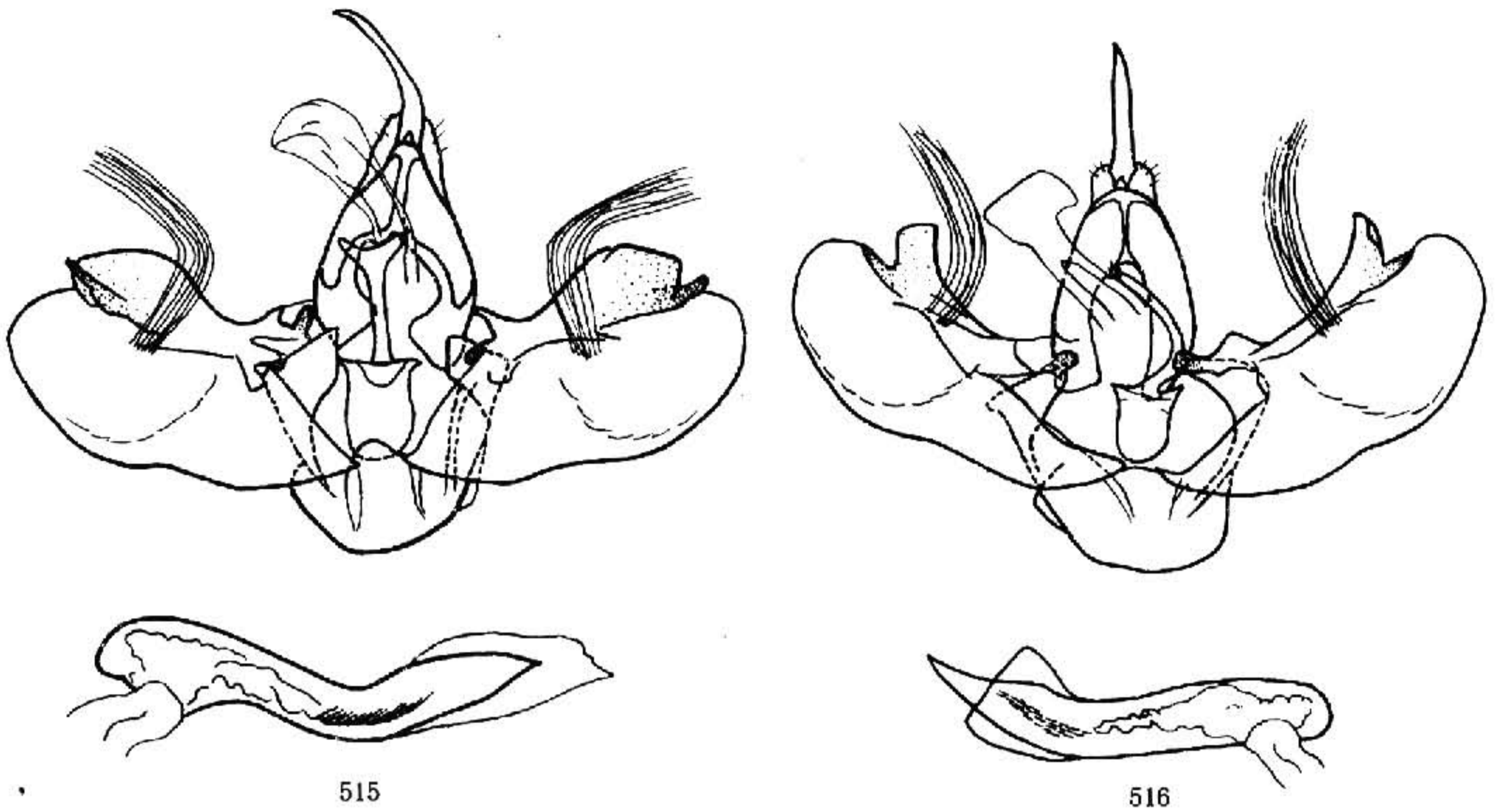


图 515—516 雄性外生殖器. 515. 简帷尺蛾 *Amnesicoma simplex* Warren;
516. 三带帷尺蛾 *A. vacuimargo* (Prout)

以 M_1 至 Cu_2 之间更为明显。

雄性外生殖器 (图 515): 钩形突基部侧叶狭窄。背兜宽阔但端部稍尖。阳端基环杯状, 中突具一细长柄, 端部叉状。囊形突近半圆形。抱器瓣狭长, 中部毛束发达, 腹缘中部微凹。抱器背耳状突中等宽, 端突较长, 尖端接近抱器瓣端部。抱器背基突小头状。阳茎细长, 端膜具一束细刺。

雌性外生殖器 (图 519): 前阴片两侧形成骨化带。骨环发达。囊颈及囊体上部侧面有一大片弱骨化区。囊片细带状, 两侧不规整, 长度约为囊体之半。

检视标本: 1 ♂ 4 ♀, 西藏聂拉木, 1981. VI—1983. VIII。

分布: 西藏; 克什米尔地区。

三带帷尺蛾 *Amnesicoma vacuimargo* (Prout, 1923) (图版 XII: 9)

Ortholitha vacuimargo Prout, 1923, Novit. zool. 30: 195. (西藏)

Amnesicoma vacuimargo: Prout, 1937, in Seitz, Macrolepid. World 4 (Suppl.): 104, pl. 10: e.

前翅长: ♂ 20—23 mm, ♀ 21—23 mm。头胸腹均灰褐色。下唇须第一节白色, 第二节深褐色, 第三节浅黄褐色。前翅污白色, 线条深褐色; 亚基线细带状, 在中室前缘处微弯, 其下直立; 中线为一粗壮褐带, 在中室端凹入, 在 M_3 以下平直并略内倾, 其内侧有两条细线; 外线带状, 宽约 1 mm, 在 M_1 与 M_3 之间向内凹陷呈弧形, M_3 以下略呈波状; 翅端部颜色略深, 无亚缘线和缘线。后翅黄白色, 近臀角处略带黄褐色。前