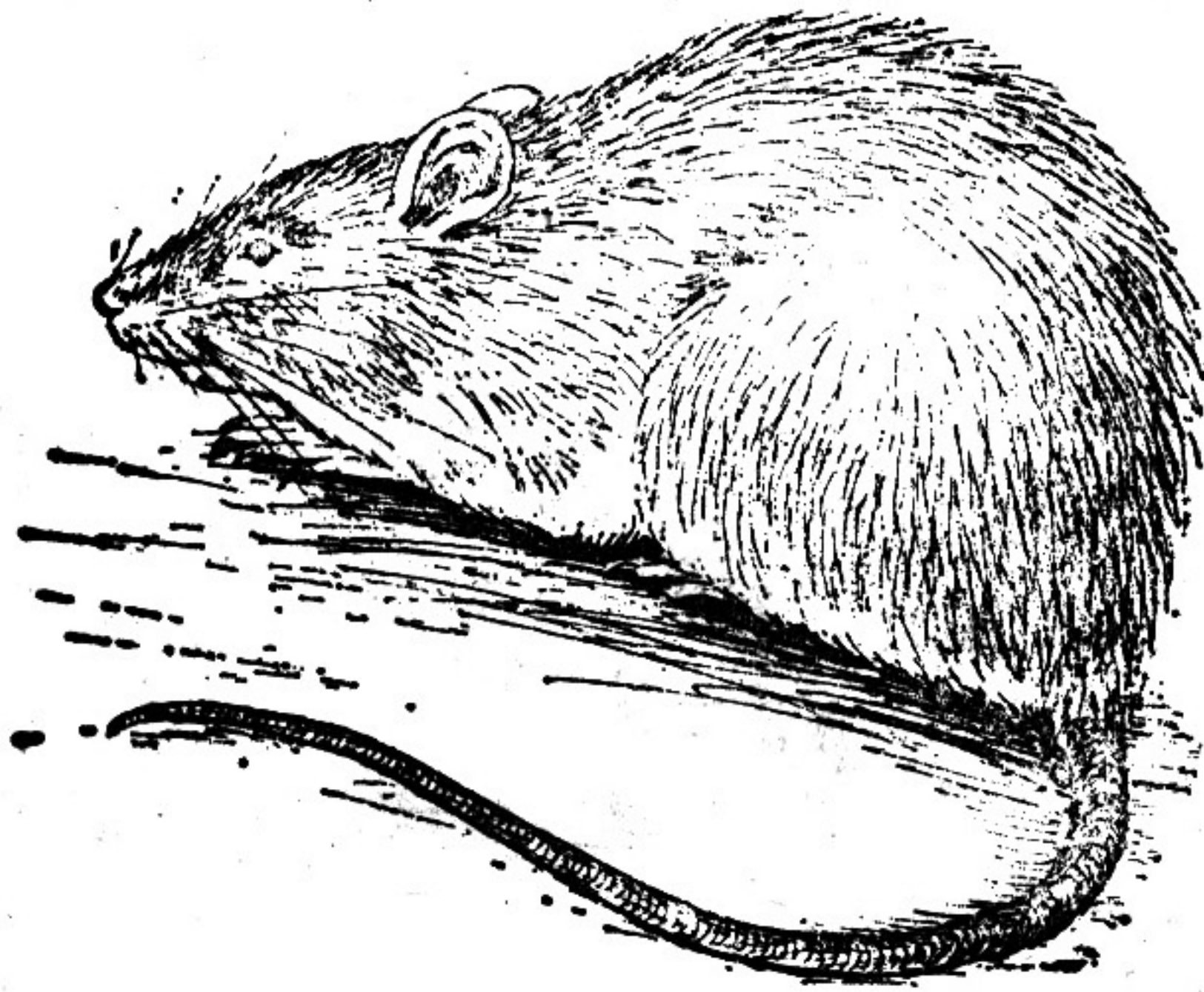


板齿鼠 啮齿目 鼠 科

Bandicota indica Hodgson

(大柜鼠、小拟袋鼠、乌毛柜鼠)

形态 体长约 250 毫米。尾等于或短于体长。吻及耳均短。乳头胸部及鼠蹊部各 3 对。后



足大于 45 毫米。掌具 6 个肉垫。爪锐利。背毛长而硬为黑褐色,腹面棕黄色,毛基均为灰褐色。足背色与背部同。臼齿面甚特殊,每个臼齿的各齿突都愈合合成 2—3 排横脊,边缘高而中央低。

生态 栖于潮湿、近水、土质松软的地方,如河堤、田埂、竹林、池沼边及杂草丛生的堤围旁。洞系复杂,多分支,长而曲折。有贮存食物习性。活动在夜晚,善游泳,能潜水。一年四季均能生殖,以春末夏初最盛。每胎产仔 2—10 只。

分布 福建、台湾、广东、广西、云南、贵州、四川等地。

经济意义 对水稻、甘蔗、甘薯为害严重。

印度地鼠 啮齿目 鼠 科

Nesokia indica Gray et Hardwicke

形态 体形较粗大,体长 175—215 毫米,尾长 115—148 毫米,约为体长的 2/3。尾毛稀疏,尾环鳞明显裸露。头短而圆钝,眼小,视力退化,耳也小,耳长仅 17—18 毫米。足宽大,后足长 37—41 毫米,足垫发达,爪强而有力,善挖掘。体背毛较长,棕黄色或沙黄色,毛基暗灰色。臀部生有长约 25 毫米的稀疏长毛。腹毛污白色或略染土黄



色调。头骨短阔而坚实,适于地下挖掘生活。眶上脊发达,向后延伸至枕部。颧弓明显向外扩张。门齿孔狭小,其长度仅为上齿隙的 1/3。听泡小而扁平。门齿特别长而宽大,臼齿列甚短,上臼齿咀嚼面没有齿突结构,形成横向的椭圆形珐琅质齿环。

生态 栖息于海拔 1000 米以下平原地带中比较湿润地段,典型生境为芦苇地、沙地、田园绿洲等。营半地下生活,挖洞能力很强,群栖,栖居地面有较多鼠洞和洞道土堆成的小土丘,多数洞口用泥土封堵,仅留少数敞开洞口。在地下有与地表大致平行的洞道相连。主要在地下挖食植物根和地下茎,夏季也到地面直接取食植物的绿色部分。晨昏活动最活跃。每年繁殖 2 次,每胎多产 3—5 仔。

分布 新疆塔里木盆地、吐鲁番盆地。

经济意义 近年来数量不断增加,已成为当地的主要害鼠之一。常有大片芦苇、幼树和苜蓿等植物根被咬而枯死。