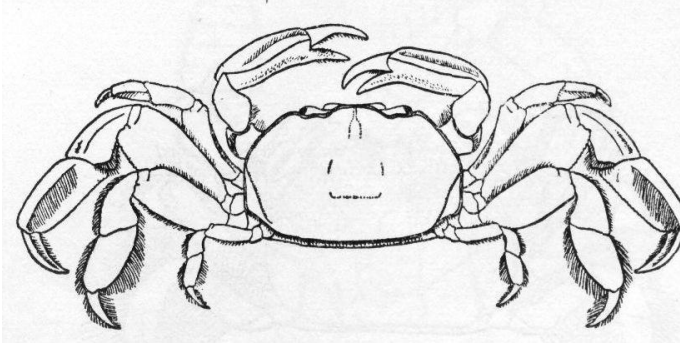


头胸甲最宽处具一颗粒隆线向中、后部斜伸到后缘的侧端。第三颚足的前节与指节均较前一种的为长，指节几乎达到座节的基部。螯足具光泽，与前种相似，雄性可动指基部有2齿，而雌性具有规则的小齿一列。步足较前种的为光滑，第一对步足长节的后缘具微细颗粒，第二、三两对步足各节较前一种的为宽，第二对步足长节与前节的后缘具有规则的锯齿。头胸甲长6.5毫米，宽10毫米。

居于泥沙底。

分布于中国山东半岛；日本。



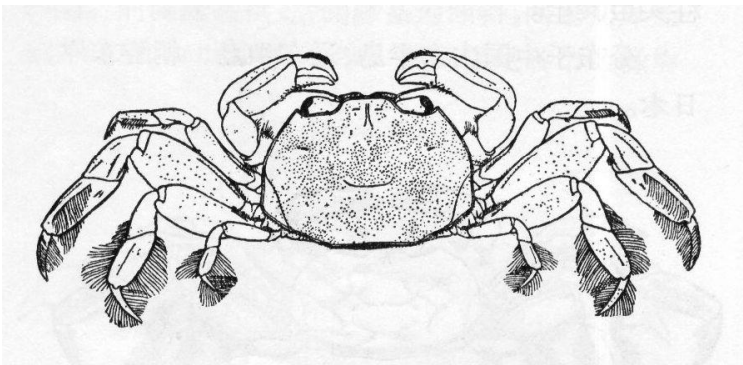
霍氏三强蟹 豆蟹科 Pinnotheridae

*Tritodynamia horvathi* Nobili

头胸甲的宽度稍大于长度，略呈六角形，表面隆起，复以栗褐色细点，分区不明显，中部具一横沟。额向前较突，宽度约为头胸甲宽的1/4，边缘光滑。眼窝背缘平直，约与额等宽。头胸甲的前侧缘与中型三强蟹相似。第三颚足的最末两节与中型三强蟹的相似，唯指节略窄长。螯足可动指的内缘中部具一壮齿。步足多少与前种的相似。头胸甲长5毫米，宽7.5毫米。

居于沙质海底，在鱼网中拣得，有时发见在瓣鳃类的外套腔中。在日本每当中秋互初冬的期间(6—7月在朝鲜)，它们在内海风平浪静时，常成羣迴游，使海水呈褐色，鱼羣和鸥鸟常尾随而捕食之。渔民可根据这种现象而探知鱼羣的所在。此种迁移运动的生态意义，尚待研究，此蟹不供食用，但可作肥料，或作钓饵。

分布于中国山东半岛；朝鲜；日本。



豆形短眼蟹 豆蟹科 Pinnotheridae

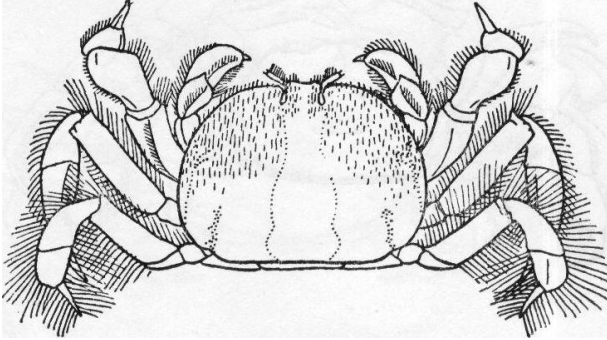
*Xenophthalmus pinnotheroides* White

头胸甲的宽度略大于长度，表面光滑，但前半部及沿侧缘处均复以羽状刚毛，分区不甚明显，唯胃鳃沟很深，由眼窝向后贯穿整个体长。额窄而向前下弯，背面观前缘直，基部略紧束，侧角圆。眼窝呈裂缝状，沿额的侧缘纵置于背面，眼柄不活动。头胸甲侧缘具颗粒。第三颚足的座节与关节很宽，约等长，末3节扁平，指节指向前，各节边缘具长刚毛。螯足对称，雄性的较雌性的为大，掌节较指节为长。第一、二两对步足短而壮，第三、四两对较

瘦长，均具短毛，第三对最长，长节后缘具颗粒。腹部，雄性窄长，第五节具一束腰，尾节末端钝圆，雌性圆大，不能复盖腹甲的全部。雄性头胸甲长7毫米，宽9毫米。

潜居于水深约5米近岸的泥沙底上。北戴河的黄姑鱼常以此为食料。

分布于中国广东、胶州湾、渤海湾；菲律宾群岛；印度尼西亚(爪哇、苏门答腊)；泰国；印度彭加尔湾口。



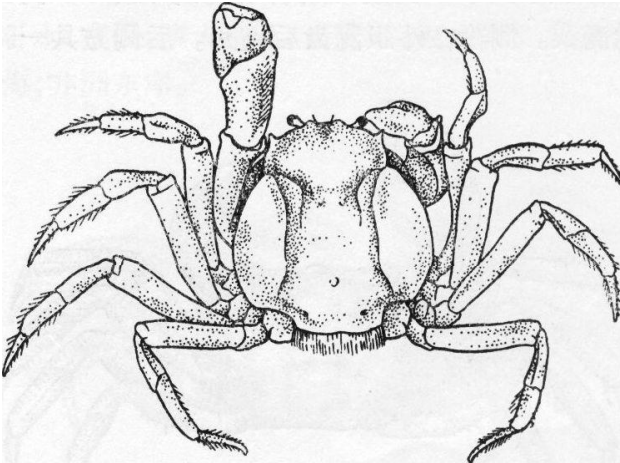
长腕和尚蟹 和尚蟹科 Mictyridae

*Mityris longicarpus* Latreille

头胸甲的长度稍大于宽度，呈圆球形，表面甚隆，光滑，胃、心区两边的纵沟明显，鳃区膨大，后缘直，有软毛。额甚窄，并向下弯曲，中部与触角隔板相连。无眼窝，眼柄不甚长。前侧角呈刺状突起。口框宽广，第三颚足宽大，呈叶片状，但外肢甚为细长，部分藏入内肢下，无触鬚。螯足对称，长节下缘具3—4刺，愈向末端则愈大，腕节甚长，末端宽，指节很长，末端尖锐，可动指内缘基部具一钝齿。步足瘦长，第四对步足似乎较短，指节弯曲，其他步足的指节直伸。雄性腹部与雌性的约等宽。头胸甲长11毫米，宽10.5毫米。

生活于河口的泥滩上。

分布于中国福建、台湾、广东(海南岛)；日本；澳大利亚；菲律宾；马来群岛；新加坡；安达曼。



香港隐螯蟹 珊隐蟹科 Haplocarcinidae

*Cryptochirus hongkongensis* Shen

头胸甲呈长卵形，前半部较窄，后半部较宽而圆，背面稍隆起，前、后端的颗粒较其他部分为显著。额后区及肝区肢其他各区为低洼。额较外眼窝齿稍为突出，前缘分三小齿，都在同一水平上。眼窝背缘很内凹。眼柄粗，内末角突出。前侧缘与后侧缘均光滑。第一触角基节的前侧方具椭圆形突出，其边缘及表面均具刺，第二触角基节的长度大于宽度。第三颚足座节的长宽度略相等，其内、外缘均具锯齿；长节短小，安置在座节的外末角，其外缘也