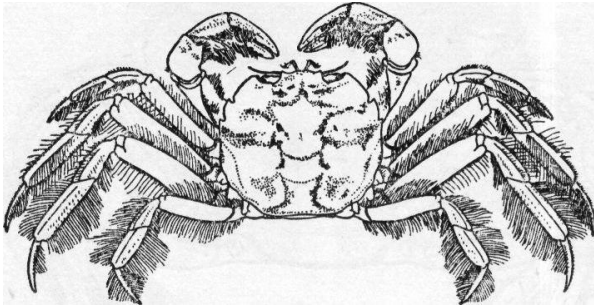


与第二齿之间具一“V”字形缺刻，第二齿锐而突，第三齿最小。自此齿引入一横行的颗粒隆线，位于前鳃区的前缘。第三对颚足较瘦而窄，居中的空隙较大。螯足，雄比雌大，长节内侧面的末半部具软毛，腕节内末角尖锐，下面有长软毛，掌节外侧面具微细颗粒，有一条颗粒隆线延伸至不动指的末端，此隆线在雌性特别显著，内侧面及两指内侧面的基半部均密具绒毛，但在雌性此处的毛较薄。步足瘦长，各对步足前、后缘均具长刚毛，但第一、二两对步足前节与指节的背面，又各具一列长刚毛。雄性腹部呈三角形，雌性腹部呈圆形。头胸甲长 20.0 毫米，宽 21.8 毫米。

生活于积有海水的泥坑中，或在河口的泥滩上。

分布于中国辽东半岛、渤海湾、山东半岛、江苏、浙江、福建、台湾、广东；朝鲜西岸。

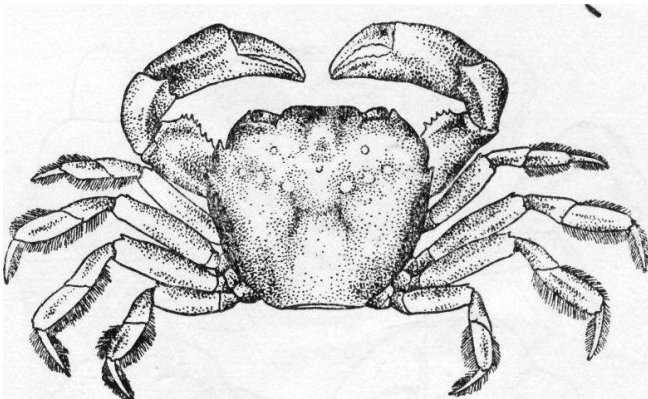


字纹弓蟹 方蟹科 Grapsidae

*Varuna litterata*(Fabricius)

体扁平，头胸甲呈方形，边缘较锋锐，具细颗粒。表面具麻点，分区明显，胃、心区被一“H”形沟分开。额的宽度略大于头胸甲宽度的 1/3，前缘平直，但显著地突出，而向前倾斜。眼窝小而深。前侧缘拱起，包括外眼窝齿在内共分 3 齿，第一齿最大，呈宽三角形，第二、三两齿呈锐三角形，第三齿最小。后侧缘向后方左右靠攏，而且头胸甲在此处具一倾斜面。口框呈四方形，第三对颚足之间具空隙，但并不太宽。螯足对称，雄比雌为长大，长节内缘愈到末部愈突出，且具锯齿，腕节内末角具一锐齿及 1—2 个附属小刺，掌节高，外侧面下方有一横行隆线，内侧面中部有数小疣，两指末端尖锐，而呈匙形。步足长节的前缘近末端处具一刺，最末两节宽而扁平，前后缘均有刚毛，适于游泳。两性腹部均分 7 节，雄者呈三角形，雌者呈圆形。头胸甲长 46.5 毫米，宽 53 毫米。

生活于近河口的半盐水地区，又可到离河口不远的淡水中，有时爬在海边漂浮的木材上。分布于中国广东(海南岛)、台湾、福建、浙江；日本；泰国；印度；东非洲。



平背蜞 方蟹科 Grapsidae

*Gaetice depressus*(de Haan)

头胸甲扁平，表面光滑，前半部较后半部为宽，前胃区与侧胃区略为突起，中胃区与心区以一横沟相分。后侧部具横行细皱襞，近第四对步足的基部有一条短的颗粒隆线。额宽稍