

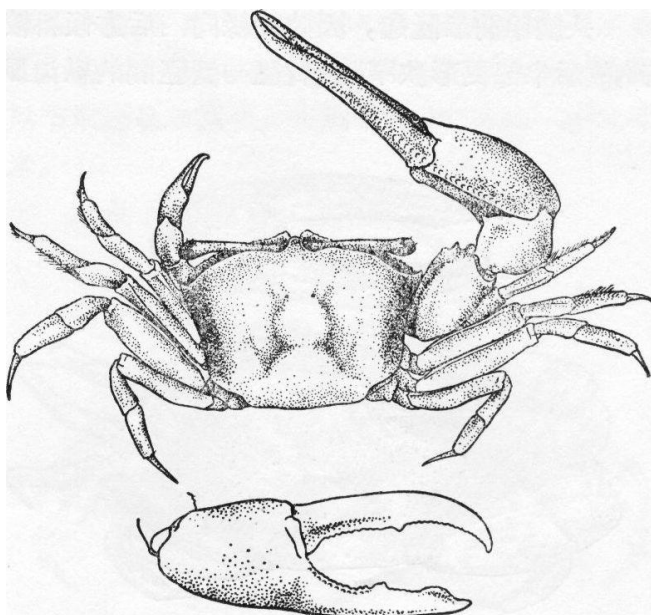
清白招潮 沙蟹科 Ocypodidae

Uca lacteus de Haan

头胸甲呈横圆柱形，其长度约当宽度的 $3/5$ ，表面自前到后隆起。额占头胸甲宽度的 $1/7$ 。两侧缘向后并不显著聚合，后缘甚宽，约占头胸甲宽度的 $2/3$ 。大螯长节的内缘具细齿，尤以末端的较锐，腕节内末角具一小齿，掌节背缘有颗粒，外侧面光滑，内侧面有 2 条颗粒隆线，一条靠近末缘，延续到不动指的内缘，另一条斜行于较下面的中部，两指侧扁，合并时中间有一大空隙，内缘通常无齿，但有时在中部各具一齿，在此齿之后各具一系列细齿，在不动指内缘的末部有时凸起。头胸甲长 10 毫米，宽 16.5 毫米。

生活于河口低潮线的泥滩上。

分布于中国广东(海南岛)、福建、台湾；朝鲜；日本；萨摩阿群岛；印度尼西亚(西伊里安)；马来群岛；印度；巴基斯坦(卡拉奇)。



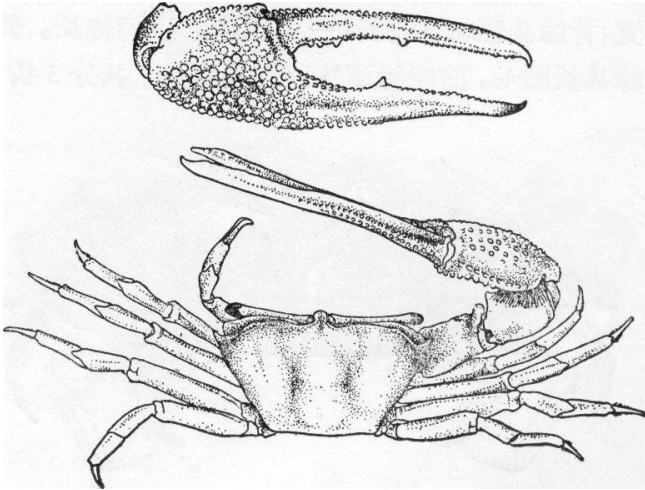
屠氏招潮 沙蟹科 Ocypodidae

Uca dussumieri H. Milne-Edwards

头胸甲的后半部较窄，宽度约当其长度的 1.5 倍。额窄而向前下方弯曲，表面具一条不明显的纵沟，其宽度约当头胸甲最宽度的 $1/15$ 。胃、心区与鳃区间的纵沟相当宽，鳃区及心区均隆肿。眼窝腹缘具小钝齿，向内侧趋细，中部内侧无平行的颗粒隆线，眼窝外角锐而突，指向前外方，其外缘斜向内后方而分上下两条细隆线，在这两条隆线之间形成一倾斜面。大螯长节的背缘中部拱起，内缘具颗粒，在末部尤为明显，腕节呈长方形，背面具颗粒，外侧面光滑，掌节的背、腹缘各具一颗粒隆线，后者延伸到不动指的基半部，外侧面具大型颗粒，内侧面有两列显著的颗粒隆线，一由基部向前下方斜行到不动指腹缘的基部，另一列沿末缘延伸到不动指内缘的基部。两指窄长，不动指的内缘基部 $2/5$ 处具一齿突，可动指的长度约当掌节长度的 3 倍，内缘基部具钝齿 3 枚，中部具一枚，末端尖锐，呈钩状。步足瘦长，第一至第三对步足，长节的背缘具细颗粒，第四对的光滑，各对步足的指节均扁平。头胸甲长 18 毫米，宽 30 毫米。

生活在河口泥滩上的洞穴中。

分布于中国福建。



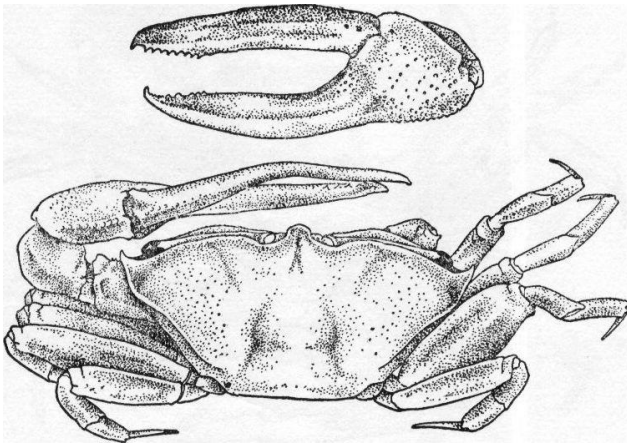
烏氏招潮 沙蟹科 Ocypodidae

Uca urvillei H. Milne-Edwards

头胸甲前后隆起，因前侧缘向内后方倾斜较甚，故后半部更形狭窄，心、胃区与鳃区间的纵沟显著。前侧角不若前一种的尖锐，额角窄，其宽度约当头胸甲宽度的 $1/12$ 。眼窝背缘外侧下若前一种的倾斜，腹缘的外侧具微细颗粒，中部内侧具一平行颗粒隆脊。大螯掌节的背缘呈弧形，不若前一种的平直，内侧面具一系列显著的颗粒隆线，由基都向前下方斜行到不动指腹缘的基部。两指较宽，内缘末部均具显著的细锯齿，其余部分具细颗粒。可动指平直，其长度约当掌节背缘长度的 3 倍，末端不若前一种的尖锐，而略呈钩状，不动指内缘中部无齿突。第二、三两对步足的长节较前一种的略为短而宽。头胸甲长 13 毫米，宽 23 毫米。

穴居于河口泥滩。

分布于中国广东。



宽身大眼蟹 沙蟹科 Ocypodidae

Macrophthalmus idlatatus de Haan

头胸甲的宽度约当其长度的 2.5 倍，前半部较后半部为宽，表面具颗粒，雄性的颗粒较雌性更为明显。肝区与鳃区之间和鳃区各具一横沟。胃区近方形，心区呈横长方形。额窄而突出，眼窝很宽，背缘具颗粒，腹缘具一系列锯齿。眼柄细长。侧缘具长刚毛，前侧缘连外眼窝齿在内，共分 3 齿，外眼窝齿窄而锐，与三角形的第 2 齿几乎并合，第三齿小而明显。雄螯长大，长节背缘的末半部具 1—3 齿，前腹缘具 2 齿，后腹缘具颗粒。腕节的内末角具 2—3 齿，掌节很长，背缘具 6 个齿状突起。两指之间的空隙很大，可动指与掌节几乎垂直，内缘具不等大的钝齿，不动指向内弯，内缘中部具一齿状突起。雌螯短小。第三对步足最长，第四对最为短小。各步足长节的背缘均具较长的刚毛。雄性腹部呈钝三角形，雌性腹部圆大，