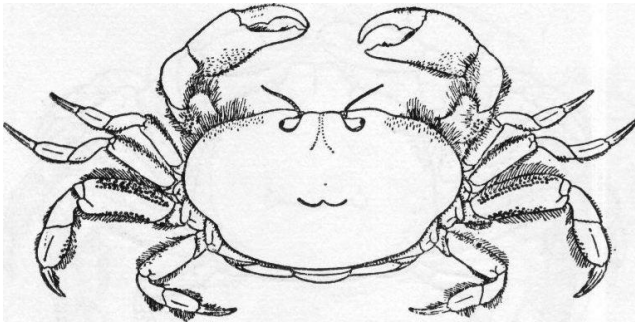


体呈横圆柱状。头胸甲薄而软，表面光滑。胃、心区之间有一对向前弯曲的浅沟。额窄，由背面看，前缘横切，中间具一纵沟。眼窝缘具光滑隆线，眼柄短粗。前侧部肿胀而隆起，后侧缘倾斜，中部内凹，后缘稍突。第三颚足的座节与长节愈合，内缘具长刚毛，前节的基部宽于末部，而指节则相反，这两节的末端均负长刚毛。螯足较大而对称，长节边缘及内侧面密具短毛，腕节背面隆起。掌节向末端趋宽，侧面均光滑，背腹缘均有颗粒，腹缘的颗粒延伸到不动指外侧面的中部。可动指内缘中部有一较大的三角形齿，不动指内缘的近末端处具一钝齿。第一、二两对步足较短小而光滑。第三对步足最长大，其长节的前、后缘均具颗粒及短毛。第四对步足最小，雌性腹部呈圆形，雄性腹部呈长条状，边缘均有短毛。头胸甲长 4.0 毫米，宽 7.8 毫米。

当退潮后，在浅水沙底上，此蟹常发现于一种海棒槌的泄殖腔中。

分布于中国渤海湾、山东半岛；日本。



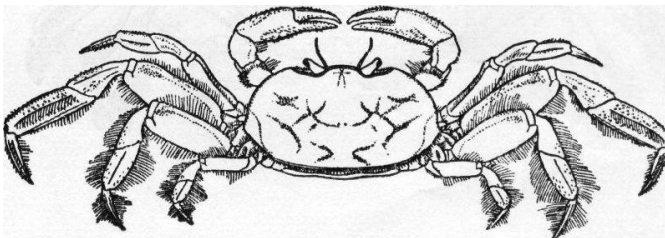
藍氏三强蟹 豆蟹科 Pinnotheridae

*Tritodynamia rathbunae* Shen

头胸甲呈横卵圆形，表面具粗麻点，分区不甚明显。额宽，小于头胸甲宽度的  $1/5$ ，表面具一细纵沟。眼窝背腹缘均光滑。前侧缘具细颗粒。第三颚足之间的空隙广阔，座节基部较末部为宽，长节末部较基部为宽，指节着生于前节内缘的基部，有  $2/3$  超越前节的末端。螯足对称，雄此雌大，长节的背缘及内腹缘均具一丛硬短毛，腕节隆起，内缘具微细颗粒和刚毛，掌节的内侧面有绒毛，外侧面光滑，雄螯指间距较雌性的为大，可动指内缘中部具一大齿，不动指内缘具细齿；雌螯可动指的内缘基部具 2 大齿，末部具 7 小齿，不动指内缘基部具 2 钝齿。第一对步足长节的前缘具微细颗粒及稀疏短毛，后背缘呈锯齿状，后腹缘具细颗粒，第二、三两对步足的长节较宽，前缘具微细颗粒及短毛，后背缘及后腹缘均具颗粒及长毛，第四对步足短小，长节的颗粒及刚毛较少。雄性腹部呈三角形，雌性腹部呈圆形。头胸甲长 8.4 毫米，宽 15.2 毫米。

发现于近岸泥沙底上，常与磷沙蚕(海龙)或柱头虫共生。

分布于中国山东半岛、辽东半岛；朝鲜东岸；日本。



中型三强蟹 豆蟹科 Pinnotheridae

*Tritodynamia intermedia* Shen

头胸甲的宽度为长度的 1.5 倍，表面具细麻点，胃区后面具一横沟。额宽略大于头胸甲宽度的  $1/4$ ，前缘具光滑隆线，表面中央具一纵沟。眼窝背缘中部稍突，以一斜沟与额的侧缘相隔，在下眼缘的隆线上具微细颗粒，伸展至外眼窝齿的基部。前侧缘具微细颗粒，