

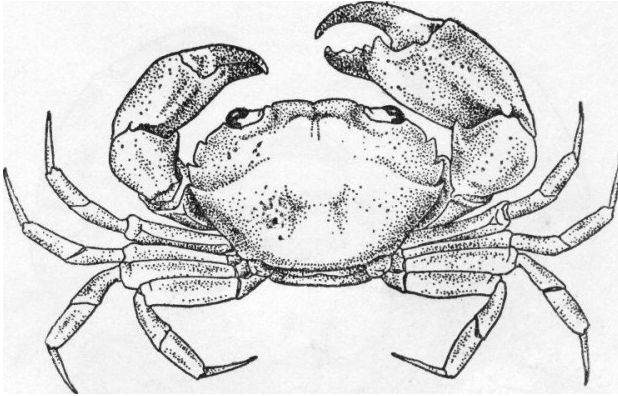
光滑异装蟹 扇蟹科 Xanthidae

*Heteropanope glabra* Stimpson

头胸甲表面光滑，前后略为隆起，分区不显著。只有胃、心区之间的分界较清楚。额宽而分为两叶，每叶前缘稍拱，两叶背面中央具一纵行浅沟。眼窝背缘隆起，内角呈钝齿状，仅有一浅缺刻与额角相隔。前侧缘包括眼窝外角在内共分 4 齿，第一齿几乎横截，第二齿呈宽三角形，第三、四两齿较为锐突，第四齿较第三齿为小，自此引入一横沟，向前凹。第二触角的基节很短。螯足左右不等大，腕节与掌节臃肿，表面均光滑，腕节的内末角突出呈齿状，两指除基部外呈黑色。步足瘦长，略负刚毛。头胸甲长 6.5 毫米，宽，9.5 毫米。

生活于海滨沼泽地带。

分布于中国广东；日本；新加坡；印度洋。

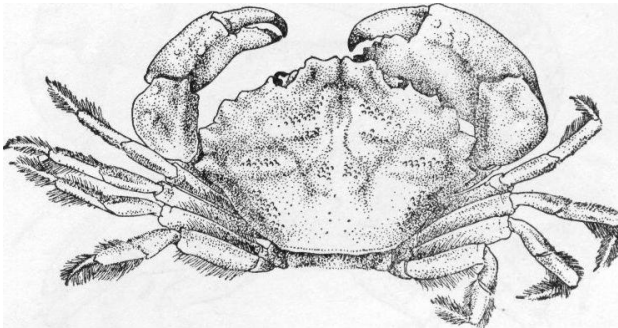


贪精武蟹 扇蟹科 Xanthidae.

*Porapanope euagora* de Man

头胸甲呈六角形，宽度大于长度，分区明显，各区均隆起，并具集群的颗粒。头胸甲、腹部及步足均具软毛。额部突出分两叶，间有小缺刻，每叶的前缘稍内凹，与内眼窝角之间也具一缺刻。眼窝背缘具 2 缝，外眼窝角很低小。前侧缘锋锐，分 4 个三角形齿，第一齿很低，第二至第四齿均较突，第四齿较第三齿为小，第一、二两齿之间的距离较小，第二、主两齿与第三、四两齿之间的距离均较大。额缘、眼窝缘及各侧齿的边缘均具细微颗粒。后侧缘斜直也具颗粒，后侧方的表面倾斜，具一斜行颗粒线。螯足大小不等，长节背缘具颗粒，腕节背面粗糙，内末角具一钝齿，掌节背面具 2—3 条纵行颗粒线，靠内侧的一条，颗粒较大，有时呈钝齿状，外侧面均光滑，两指的末端呈暗棕色，可动指末端向内弯曲，两指合并时具空隙。步足瘦长，具绒毛，前节及指节的前、后缘均具长刚毛，指节侧扁，末端为角质。雄性腹部呈长条状。头胸甲长 11 毫米，宽 16 毫米。

分布于中国广东、福建、浙江、胶州湾；印度尼西亚(爪哇、马六甲)；印度洋。



毛掌梯形蟹 扇蟹科 Xanthidae

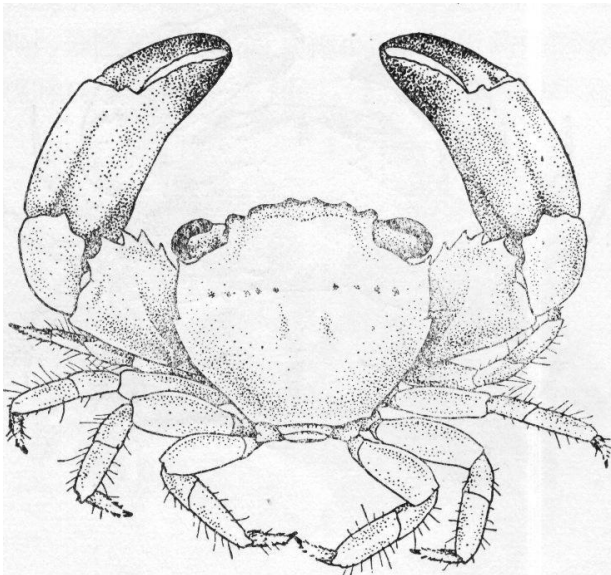
*Trapezia cymodoce* (Herbst)

头胸甲的宽度稍大于长度，呈四方形，表面平滑具光泽，分区不明显。自胃区两侧到

前側緣后端各有一橫列的褐色圓形小斑點。額寬廣，稍突出，前緣中部具一“V”形缺刻而分為兩葉，每葉的內外角突出呈鈍齒狀，其外角與內眼窩角之間具一凹陷。外眼窩角小，呈銳刺狀。前、後側緣之間具一齒或刺狀突出。兩性螯足均不甚對稱，長節的前緣具5—6個三角形銳齒，腕節內末角鈍，末端的外側面有絨毛，掌節外側面的上半部亦具濃密的短絨毛，背、腹緣薄而銳，兩指末部3/4呈黑褐色，內緣基半部具1—2鈍齒。步足光滑，腕、前節均具剛毛，指節的毛較密。雌性腹部圓大，分7節，能復蓋整個胸部的腹甲，雄性腹部窄長，第三至第五節愈合，尾節末緣鈍圓。頭胸甲長10.5毫米，寬13毫米。

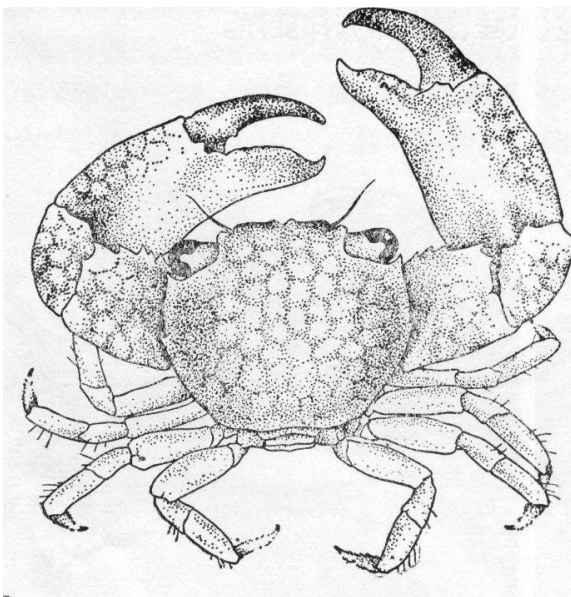
生活於淺水珊瑚礁之間。

分布於中國廣東(海南島)；日本；夏威夷；紅海；非洲東岸。廣泛分布於印度太平洋的熱帶區。



網紋梯形蟹 扇蟹科 Xanthidae

*Trapezia cymodoce areolata* Dana



頭胸甲的外形與前種相似，表面光滑具光澤，最顯著的特徵是背部、腹部及螯足的表面均有赤褐色的網狀花紋。額部與前種相似。內、外眼窩角均較鈍。前、後側緣相接處具一刺狀突起。螯足不甚對稱，長節前緣約具5—6個鋸齒，腕節內末角鈍，掌節外側面無絨毛，