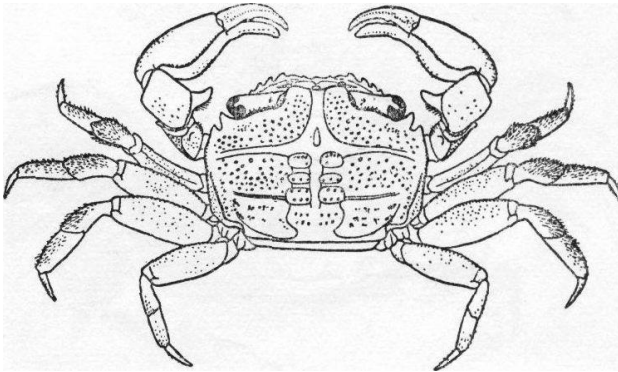


鋸眼泥蟹 沙蟹科 Ocypodidae

*Ilyoplax serrata* Shen

头胸甲的宽度约当其长度的 1.3 倍，表面复以多数具刚毛的颗粒，后侧部有两条短而斜行的颗粒隆线，前部 1/3 处有一条与头胸甲等宽的横行沟，有一纵沟由额部伸展至肠区。中胃区具 3 对负颗粒的突起，后面一对较前面的两对大而明显，心区呈四方形，具颗粒突起，鳃区中部稍后具一浅横沟。额宽，稍小于头胸甲宽度的 1/3，前缘背面观稍凹。眼窝深，眼柄粗而短，背缘中部稍凸，靠外眼窝齿处渐凹，腹眼缘下的隆脊中部具 4 锯齿，愈近外侧者愈小。侧缘具微细颗粒，前端与外眼窝齿之间具一“V”字形缺刻，前 1/3 处稍向外突。螯足长节的外、内侧面的颗粒稀少，腹面具一龙骨状隆起，腕节的内侧面具一壮齿，掌节长度稍大于高度，腹面基部有颗粒隆线，伸至不动指的末端。可动指内、外面均具一条颗粒隆线，内缘中部具一宽齿，齿缘具锯齿。第一至第三对步足的腕、前节均具绒毛。指节较前节短，具细沟。雄性腹部呈长条状，第五节两侧缘基部稍凹，中部稍突出，唯不若第六节末部之甚。头胸甲长 5.0 毫米，宽 6.6 毫米。

分布于中国福建(厦门)、浙江(舟山)。



角眼切腹蟹 沙蟹科 Ocypodidae

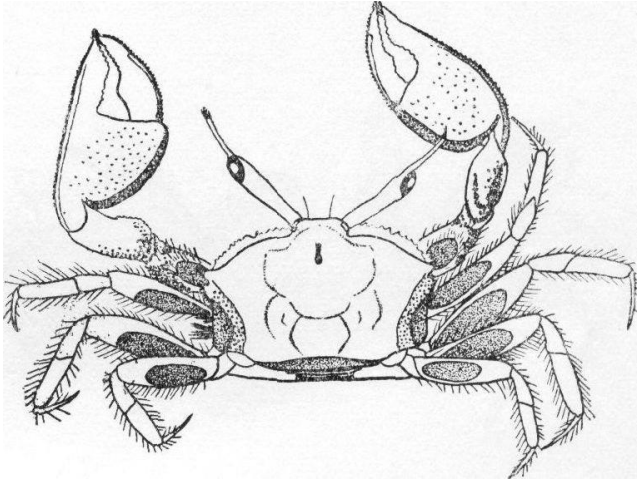
*Tmethypocoelis ceratophora*(Koelbel)

头胸甲的宽度约为长度的 2 倍，自前向后逐渐趋窄，背面稍隆，分区明显，除额区及胃区外，各区均具细软毛。胃区宽，前部有一短纵沟，心区小，呈六角形。额窄，仅为头胸甲前缘宽度的 1/5，前端且圆形，向下弯曲。背眼窝缘宽，向外眼窝角处倾斜。眼柄长，末端又伸出一角质柄，尖端具数短毛，外眼窝角呈窄三角形，眼窝腹缘具细锯齿，近中部的下方具一斜沟。侧缘向内后方倾斜，抵达第四对步足的基部。螯足长大，长节内侧面具一卵圆形鼓膜，腕节窄长，表面基部具颗粒，掌节扁平，愈靠近指节则愈宽，外侧面中部具颗粒，可动指内缘基半部具一齿状突起，不动指内缘中部也具一较显著的齿状突起。步足瘦长，长节背，腹面各具一长卵形的鼓膜。雄性腹部第五节基部甚窄，尾节呈圆形。头胸甲长 4 毫米，

寬 7.6 毫米。

多居于河口附近咸淡水的細沙滩上，常成羣出現。

分布于我国广东(海南島、大涌、珠江口)；日本；印度。



圆球股窗蟹 沙蟹科 Ocypodidae

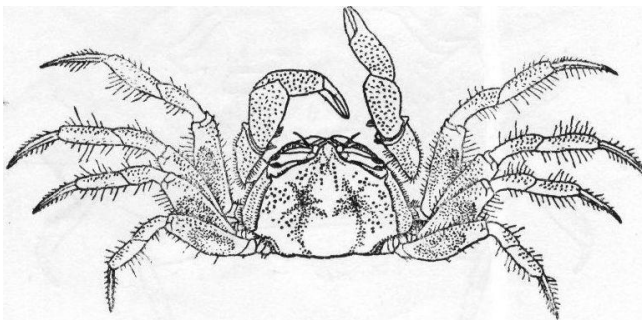
*Scopimera globosa* de Haan

(俗名：沙泡蟹)

头胸部星球状，头胸甲寬度約当其长度的 1.5 倍，表面隆起，除有較寬而光滑的心区外，其他部分具分散的顆粒，鳃区的顆粒較密集。額窄，向下弯。眼窝大，外眼窝齿呈三角形。第三顎足的座节略較长节为长。側緣銳，在外眼窝齿后稍內凹。雄螯长节外側面有一长卵形鼓膜，內側面的鼓膜較大，腹面密具顆粒，背缘具黑色坚硬的刚毛，腕节长，背面隆起，內側面的基部具一小束短毛，指节較掌节长，两指內緣除末部外均具細齿。第一至第四对步足依次逐渐趋短，具微細顆粒及黑色坚硬的长刚毛，后緣尤密，长节背、腹面均有长卵形的鼓膜，占全长的 3/4，第一至第三对步足的指节稍弯，第四对的較直。雄性腹部呈长条状。雌性腹部呈长卵形。头胸甲长 8.5 毫米，寬 11.3 毫米。

穴居于低潮线的泥沙滩上。

分布于中国广东、福建、山东半島；朝鮮西岸；日本；錫兰。



长趾股窗蟹 沙蟹科 Ocypodidae

*Scopimera longidactyla* Shen

头胸甲較前种为寬而短，背部甚隆，表面密布明显的顆粒。額与前种相似，外眼窝齿呈三角形，与側緣相連結处具一三角形缺刻。第三顎足长节及座节的表面均具顆粒。側緣有細小顆粒及短毛。雄螯腕节长度与长节相近，掌节与可动指的总长度大于头胸甲的长度，可动指內緣的基半部有 7—8 个明显的齿，其中最末 5 齿較突，不动指內緣具整齐的細齿。步足与前一种的相似，且同样具鼓膜，唯第二对步足較第一对为长，第四对步足指节的长度約当其前节长度的一倍半。腹部亦与前种相似，唯雄性腹部第四节末缘兩側角突出，第五节兩側