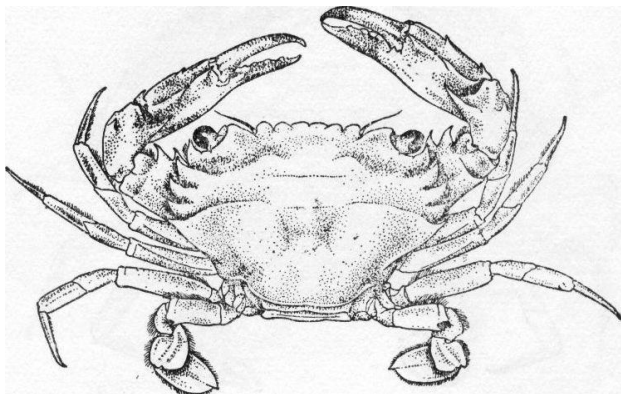


紅色，指端暗褐色，最尖端呈白色。头胸甲长 29 毫米，寬 44.5 毫米。

生活于低潮綫下岩石旁。

分布于中国南海至浙江各地；朝鮮；日本；琉球羣島；澳大利亚；馬來羣島；馬來亞檳榔嶼；新加坡；馬六甲海峽；印度；波斯灣；紅海。



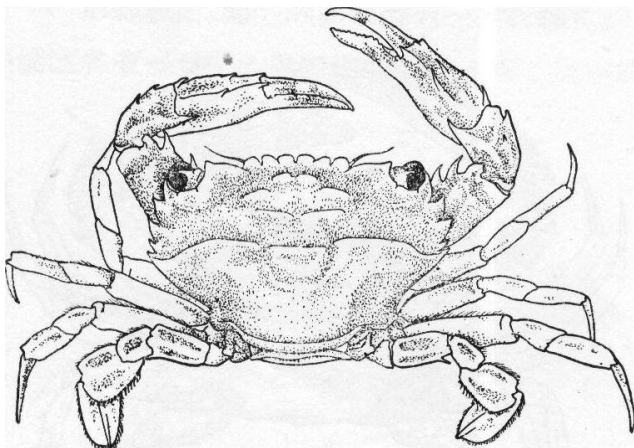
少刺短槳蟹 螯蟬科 Portunidae

*Thalamita danae* Stimpson

头胸甲表面溜复絨毛，具一般的横行顆粒隆綫，唯心区的不甚明显。額寬約占头胸甲寬度的  $1/3$ ，分 6 鈍齿，居中的一对較大，位于較低的水平上，以斜沟与第一側齿相隔，第二側齿鈍圓。眼窝背緣的内齿寬大。前側緣分 5 齿，第一至第三齿約等大，第一齿指向前方，第二、三齿指向前側方，第四、五齿均較小，唯第五齿較第四齿稍大，这两齿并不比第三齿突出。螯足不对称，长节前緣具 4 刺，腕节内末角具一銳刺，外側面具 3 小刺，掌节背面的内、外隆脊上共具 5 銳刺，外側面具分散的顆粒及两条顆粒隆綫。步足亦复盖絨毛，游泳足长节的长度大于寬度的两倍，后緣近末端处具一刺，前节后旨緣具小鋸齿 10—13 枚。雄性腹部第六节的寬度大于长度，兩側緣在基部  $2/3$  处向左右分展，而末部  $1/3$  又趋向靠攏。头胸甲长 43 毫米，寬 66 毫米。

生活于低潮綫下岩石旁或具粗沙的海底。

分布于中国南海；日本；新西兰；馬來羣島；新加坡；印度洋。



銳刺短槳蟹 螯蟬科 Portunidae

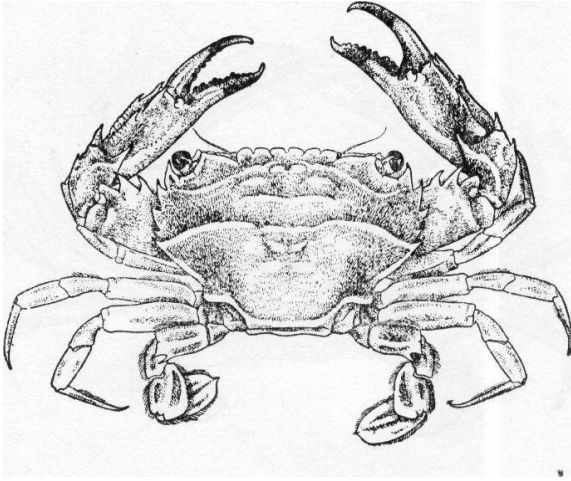
*Thalamita stimpsoni* A. Milne-Edwards

头胸甲密盖短絨毛，沿各区的隆綫均光滑，前胃区具一对隆脊，側胃区的一对具較明显的顆粒，中胃区的一对顆粒微細，后胃区的一条橫貫全区，在頸沟处間断后，直达前側緣最后一齿的基部，心区具較深的凹痕。額分 6 齿，居中的一对較寬，位于較低的水平上，第一側齿的前緣向内斜行，第二側齿鈍圓。内眼窝齿寬大，前緣几乎平直，由背面即可察見第二

触角基节的一条顆粒隆脊。前側緣包括外眼窩齒在內共具 5 銳齒，前 3 齒大小相近，第四齒較第五齒為小。螯足不等大，長節的前緣具 3 銳刺及數枚小而圓的突起，腕節內末角具一壯齒，外側面具 3 枚小齒，掌節背面具 5 齒，兩指內緣具大小不等的三角形齒。游泳足長節的長度約當寬度的 1.85 倍，後緣近末端處具一銳齒，前節後緣具微細小齒 10—12 枚。頭胸甲長 35.4 毫米，寬 54.2 毫米。

生活於低潮錢以下的泥灘上或石下。在珊瑚礁地區尤為常見。

分佈於中國海南島；日本；菲律賓；澳洲；新喀里多尼亞；印度尼西亞(西伊里安)；印度；紅海；東非。



天藍短槩蟹 蝟蟬科 Portunidae

*Thalamita coeruleipes* Jacquinot & Lucas

頭胸甲的寬度約當長度的 1.5 倍，表面不甚隆起，密蓋絨毛，額區及側胃區各具一對顆粒隆線，中胃區具一條，橫貫全區，後胃區的一條在中部不連貫，前鰓區的自頸溝起延伸至前側緣末齒的基部。額分 6 齒，居中的一對較寬，兩側齒鈍圓，幾乎等大，與內眼窩齒之間有較寬的縫隙。第二觸角基節上具 2—3 銳齒。內眼窩齒的前緣拱起。前側緣共具 5 齒，向後依次縮短，末兩齒較小。兩螯不對稱，長節前緣共具 3 齒，腕節內末角具一彎向前的銳刺，外側面具 3 枚小刺，掌節背面具銳刺 5 枚，兩指內緣具大小不等的鈍齒。游泳足長節的長度約當寬度的 2 倍，其後緣近末端處具一刺，前節的後緣具刺約 7 枚，愈近末端則愈長。雄性腹部第六節呈梯形，其長度與基緣的寬度相當，約當末緣寬度的兩倍，兩側緣向末端漸靠攏，尾節呈銳三角形。頭胸甲長 33 毫米，寬 48.2 毫米。

生活於潮間帶的珊瑚礁中。

分佈於中國西沙羣島(永興島)；夏威夷；斐濟羣島；密克羅尼西亞；澳大利亞；印度洋。

