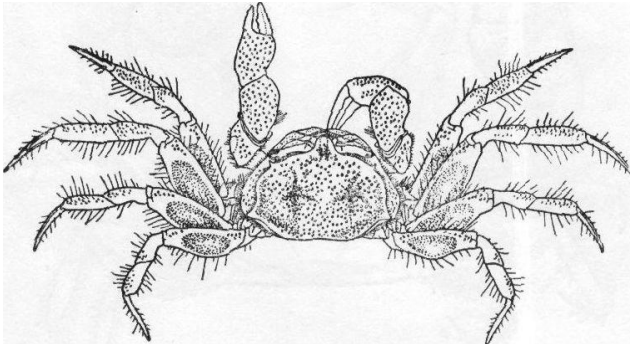


緣基部向內凹，唯不若前种的为甚。雌性腹部呈长卵圆形。头胸甲长 8.2 毫米，宽 12.5 毫米。

穴居于低潮綫的泥沙滩上，洞口常复盖許多細沙。
分布于中国台湾、山东半島、渤海湾。



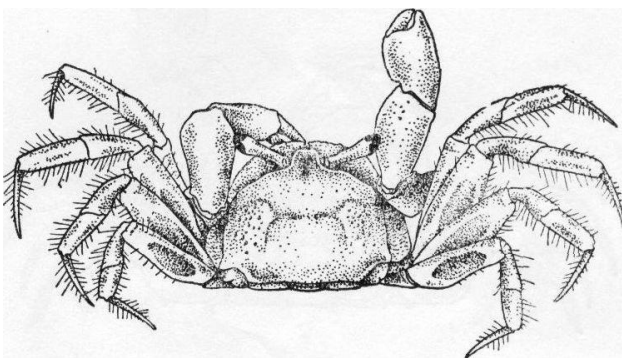
顆粒股窗蟹 沙蟹科 Ocypodidae

Scopimera tuberculata Stimpson

头胸甲的最寬度大于长度約 1.5 倍，背面的寬度較第一、二两对步足基部处的寬度为窄，表面前中部及兩側具不同大小的顆粒，鰓区与肝区及中部各区之間有显著而不規則的沟相隔。額窄，前端向下弯曲，表面低平，中有圆形突起。眼窩大，背缘向后側方傾斜，外眼窩角小而鈍。第三顎足隆起，长节表面部分复盖顆粒与座节之間具一斜行节縫，其大小大于座节之半。头胸甲的側緣呈隆綫状，有时具短毛，側面具带刚毛的顆粒，此种顆粒在下方分布較密。螯足对称，其长度大于头胸甲长度的两倍，但較第一对步足为短。步足以第二对为最长，各足长节背、腹面各具一鼓膜，前三对的长节后緣較前緣具較參的黑色硬刚毛，末对步足的前、后緣的刚毛稀少，各对步足腕、前节后緣的刚毛較前缘为密，指节的前后缘均具稀疏的刚毛，前三对步足指节的长度約与前节的长度相当，末对指节的长度大于前节。雄性腹部长条状，以第四、五两节相接处最窄，尾节末緣呈半圆形。头胸甲长 6.5 毫米，寬 8.3 毫米。

穴居于低潮綫或低潮綫区的泥沙滩上。

分布于中国广东(大埔墟)；日本。



短尾股窗蟹 沙蟹科 Ocypodide

Scopimera curtelsona Shen

头胸甲寬，背部較平，后側部甚为低平，表面除肝、鰓区具有少数顆粒外，較光滑。外眼窩角呈鈍三角形，側緣由此延伸至第三步足的基部，由外眼窩角基部之后引入一条短的斜行顆粒隆綫。螯足具顆粒，腕节的长度与掌节的长度相近，可动指內缘基部有一列約 6 顆較大的齿。步足以第二对为最长，除指节外各节后緣均具較多的刚毛。雄性腹部第六节的寬度大于长度，尾节短，其长度仅当寬度之半。此种与圆球股窗蟹相似，唯有下列异点：1. 头