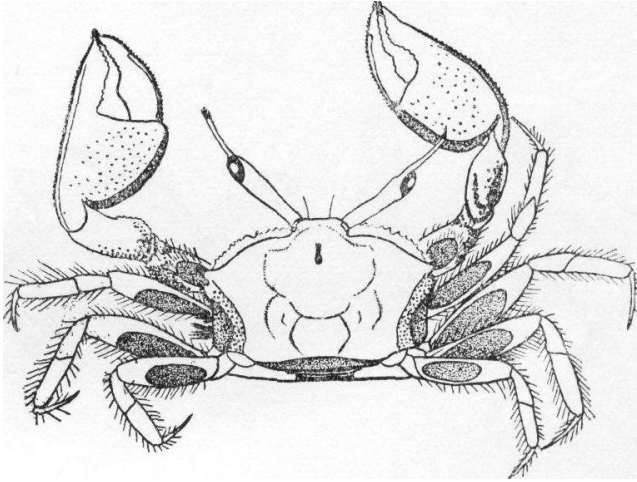


寬 7.6 毫米。

多居于河口附近咸淡水的細沙滩上，常成羣出現。

分布于我国广东(海南島、大涌、珠江口)；日本；印度。



圆球股窗蟹 沙蟹科 Ocypodidae

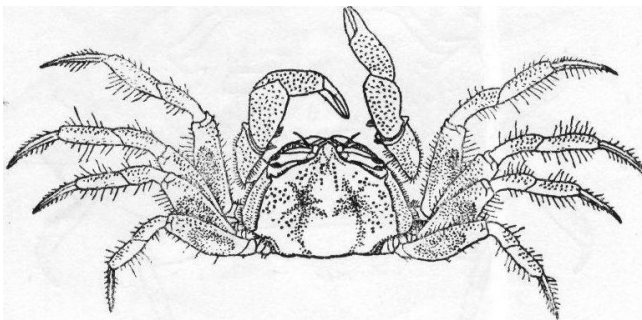
*Scopimera globosa* de Haan

(俗名：沙泡蟹)

头胸部星球状，头胸甲寬度約当其长度的 1.5 倍，表面隆起，除有較寬而光滑的心区外，其他部分具分散的顆粒，鳃区的顆粒較密集。額窄，向下弯。眼窝大，外眼窝齿呈三角形。第三顎足的座节略較长节为长。側緣銳，在外眼窝齿后稍內凹。雄螯长节外側面有一长卵形鼓膜，內側面的鼓膜較大，腹面密具顆粒，背缘具黑色坚硬的刚毛，腕节长，背面隆起，內側面的基部具一小束短毛，指节較掌节长，两指內緣除末部外均具細齿。第一至第四对步足依次逐渐趋短，具微細顆粒及黑色坚硬的长刚毛，后緣尤密，长节背、腹面均有长卵形的鼓膜，占全长的 3/4，第一至第三对步足的指节稍弯，第四对的較直。雄性腹部呈长条状。雌性腹部呈长卵形。头胸甲长 8.5 毫米，寬 11.3 毫米。

穴居于低潮线的泥沙滩上。

分布于中国广东、福建、山东半島；朝鮮西岸；日本；錫兰。



长趾股窗蟹 沙蟹科 Ocypodidae

*Scopimera longidactyla* Shen

头胸甲較前种为寬而短，背部甚隆，表面密布明显的顆粒。額与前种相似，外眼窝齿呈三角形，与側緣相連結处具一三角形缺刻。第三顎足长节及座节的表面均具顆粒。側緣有細小顆粒及短毛。雄螯腕节长度与长节相近，掌节与可动指的总长度大于头胸甲的长度，可动指內緣的基半部有 7—8 个明显的齿，其中最末 5 齿較突，不动指內緣具整齐的細齿。步足与前一种的相似，且同样具鼓膜，唯第二对步足較第一对为长，第四对步足指节的长度約当其前节长度的一倍半。腹部亦与前种相似，唯雄性腹部第四节末缘兩側角突出，第五节兩側