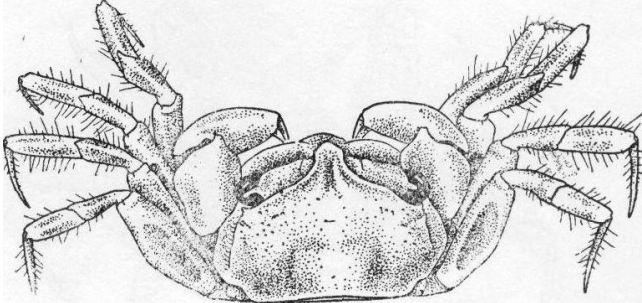


胸甲以长、寬相比，則相对的較寬，表面不甚隆起，后側部甚为低平。2. 自外眼窝角基部向后引入一条短的斜行顆粒隆綫。3. 可动指內緣基部有一列較大的齿。4. 雄性腹部的尾节較短，两侧缘相互平行。头胸甲长 5 毫米，寬 6. 7 毫米。

生活于低潮棧細沙滩上。

分布于中国广东(海南島)。



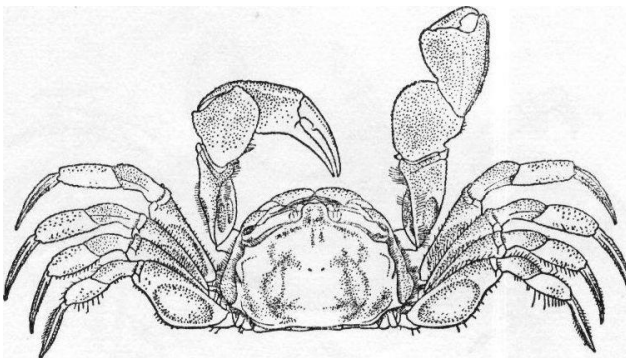
双扇股窗蟹 沙蟹科 Ocypodidae

*Scopimera bitympana shen*

头胸部很厚，头胸甲的寬度約当其长度的 1. 5 倍，背面甚隆，表面光滑。前胃区向前隆起，后胃区与心区之間具 2 小凹点。心区很大，中部低凹。額窄，向下弯曲，表面低平，中有圆形突起，后部具一短横的浅沟。第三顎足密布粗糙顆粒，尤以长节为甚，座节較长节为短小。眼窝寬大而浅，背緣傾斜。側緣在外眼窝齿后具一浅缺刻，由此向后被一光滑的沟分为背、腹緣，均具顆粒及短毛，背缘稍突出。螯足对称，雄比雌大，长节的外側面基部具一明显的长卵形鼓膜，內侧面光滑，具 2 个长卵圆形鼓膜，腕节內緣銳，具細鋸齿，掌节近外腹緣处具一隆脊，延伸至不动指。雄螯可动指內緣近基部处具一齿状突起，不动指內緣具整齐的細齿。步足具短刚毛及顆粒，长节的鼓膜均較寬大，指节的前、后缘均具細鋸齿。雄性腹部呈长条状，第五节的基部紧束，第六节的寬度大于长度；雌性腹部圓大。头胸甲长 10. 5 毫米，寬 14. 3 毫米。

穴居于低潮綫的泥沙滩上。

分布于中国广东(海南島)、台湾、福建、江苏(連云港)、山东半島、渤海湾。



韦氏毛带蟹 沙蟹科 Ocypodidae

*Dotilla wichmanni de Man*

体形与股窗蟹相似，头胸甲的寬度稍大于长度，表面不甚隆起，額区具倒“Y”形細沟，心、腸区周围具六角形沟痕，鳃区亦具两条横行細沟。額窄。眼窝浅而傾斜，外眼窝角呈三角状，側緣与鳃区之間具較深的横沟。第三对顎足大，呈半球状隆起，长节較座节为长大。两螯对称，其长度稍小于头胸甲长度的两倍，长节外面具 2 股窗，一为长卵形，一为圆形，腕节背緣基半部具短毛，掌节內、外側面均具微細顆粒，两指內缘均具細齿。步足秆瘦，长节背面均具一长卵形股窗，前三对步足的指节约等长，第四对的較长，約两倍于腕节的长度。