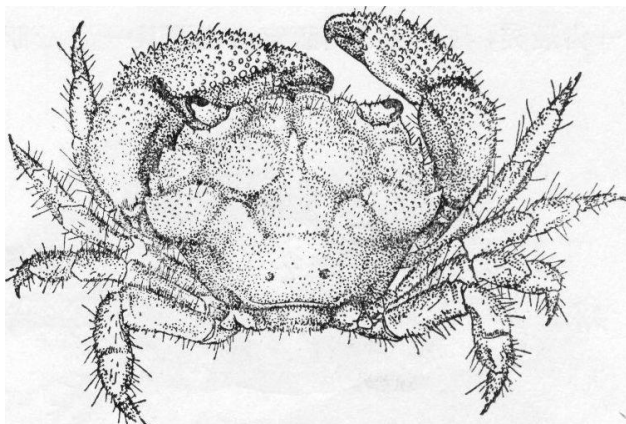


分布于中国广东(海南島); 日本; 泰国; 澳大利亚; 塔希提; 印度; 錫兰; 波斯湾; 紅海。



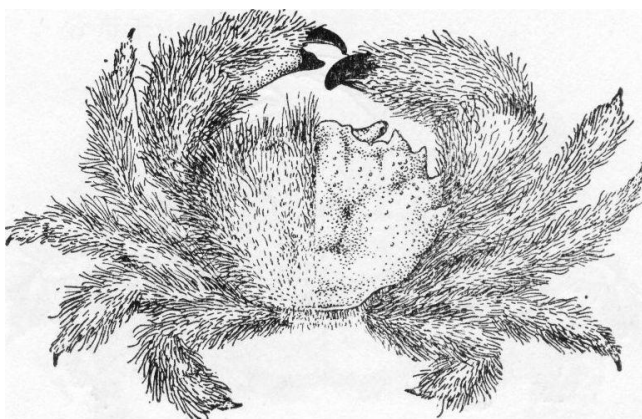
蝙蝠毛刺蟹 扇蟹科 Xanthidae

Pilumnus vespertilio (Fabricius)

头胸甲的长度約当寬度的 $3/4$, 前半部向前下方拱起, 后半部較平坦。全身密具黑褐色的不等长的刚毛, 較长的刚毛飾在头胸甲的边緣及步足的表面, 裸出时, 表面分区可辨, 各具集羣的顆粒。額向前下方弯曲, 其寬度約当头胸甲寬度的 $1/3$, 前緣中間被一缺刻分成两叶, 每叶的外側角分明, 較眼窝背緣的内齿为突出。眼窝小, 背緣具 2 缺刻。眼柄短粗。前側緣較后側緣略短, 包括外眼窝齿共具小齿 4 枚, 唯外眼窝齿較鈍, 其他較銳。螯足不对称, 各节負长刚毛, 长节的外側面有顆粒及短絨毛, 腕节内末角尖銳, 掌节的外側面部分无毛而具珠状顆粒。不动指的内側面无毛, 两指的内緣具不規則齿。步足扁平, 除第一至第三对步足背面的一部分及腹面光滑外, 均具长毛, 指节尖端为角質。腹部, 雌性呈卵圆形, 雄性呈长条状。头胸甲长 18 毫米, 寬 25.5 毫米。

居于沿岸带的石块下或石縫中。

分布于中国广东(海南島); 日本; 夏威夷; 澳大利亚; 泰国; 新加坡; 印度洋; 紅海; 非洲东岸。



小型毛刺蟹 扇蟹科 Xanthidae

Pilumnus spinulus Shen

头胸甲表面隆起, 复以硬的短刚毛及分散的长刚毛, 裸出时分区明显。額寬約当头胸甲寬度的 $1/3$, 前緣中間由一“V”形缺刻而分成两叶, 各叶前緣稍傾斜, 共有 15—16 个刺状鋸齿, 最外的一齿最突, 与小形的内眼窝齿之間具一沟。眼窝背緣具顆粒及 2 縫, 眼窝腹緣具 12 个鋸齿, 最内的一枚甚突, 由背面观可以看見。前側緣較后側緣短, 共具 2 小齿及 3 个刺状大齿, 頂端向前弯, 3 大齿之間的距离相等, 基部均有数小刺。后側緣近于斜直。